

# ბიოლოგია

ერთიანი ეროვნული გამოცდები 2017



# ბიოლოგია

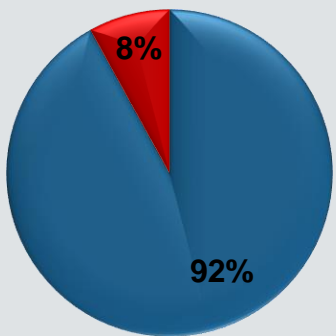
გამოცდაზე გამოცხადებულ აბიტურიენტთა რაოდენობა	4308
გამოცდაზე დაფიქსირებული მაქსიმალური ქულა*	69 (2)
საშუალო ქულა	37,0
საშუალო სირთულე**	52,8

\* ტესტის მაქსიმალური ქულა - 70

\*\* ტესტის საშუალო სირთულე - ტესტის საშუალო ქულა გაყოფილი ტესტის მაქსიმალურ ქულაზე და გამრავლებული 100-ზე.

# ბიოლოგია

გამსვლელი ქულა: 18 ქულა.

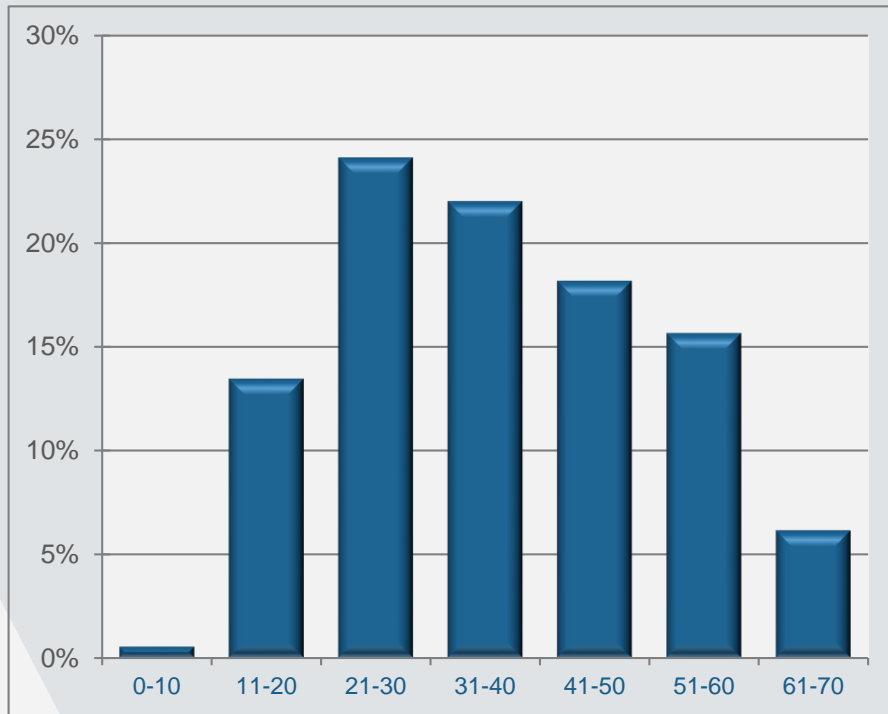


ბიოლოგიის ტესტში მინიმალური კომპეტენციის ზღვარი გადალახა აბიტურიენტთა 92%-მა.

# ბიოლოგია

	ბიოლოგია
0-20 ქულა	14,0%
21-40 ქულა	46,1%
41-60 ქულა	33,8%
61-70 ქულა	6,1%

# ბიოლოგია



შეფასებისა და გამოცდების  
ეროვნული ცენტრი გისურვებთ  
წარმატებას!

