

# ბეზგრაფია

ერთიანი ეროვნული გამოცდები 2017



# გეოგრაფია

	ვარიანტი 1	ვარიანტი 2
გამოცდაზე გამოცხადებულ აბიტურიენტთა რაოდენობა	5625	5865
გამოცდაზე დაფიქსირებული მაქსიმალური ქულა*	57 (1)	55 (1)
საშუალო ქულა	24,0	26,3
საშუალო სირთულე	40,6	44,6

\* ტესტის მაქსიმალური ქულა - 59

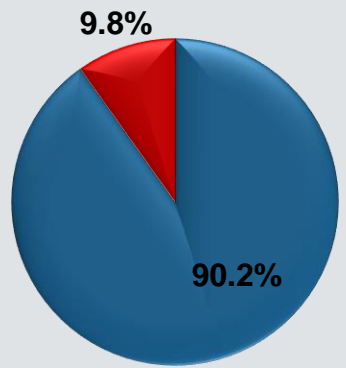
\*\* ტესტის საშუალო სირთულე - ტესტის საშუალო ქულა გაყოფილი ტესტის მაქსიმალურ ქულაზე და გამრავლებული 100-ზე.

ტესტის I ვარიანტი მომზადდა რუსულ ენაზეც. ტესტი ამ ენაზე შეასრულა 265-მა აბიტურიენტმა. აქ წარმოდგენილია მხოლოდ ქართულენოვანი ვერსიის სტატისტიკური ანალიზი.

# გეოგრაფია

	ვარიანტი 1	ვარიანტი 2
მინიმალური კომპეტენციის ზღვარი ქულების გათანაბრების შემდეგ გადალახა	89,8%	90,5%

გამსვლელი ქულა: I ვარიანტი - 13, II ვარიანტი - 15.



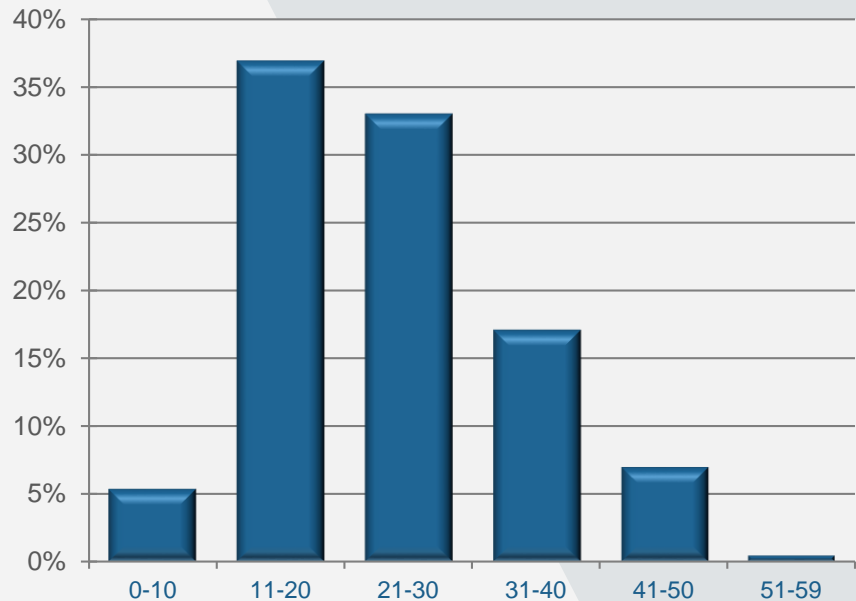
გეოგრაფიის ტესტის ორივე ვარიანტში მინიმალური კომპეტენციის ზღვარი გადალახა აბიტურიენტთა 90,2%-მა.

# გეოგრაფია

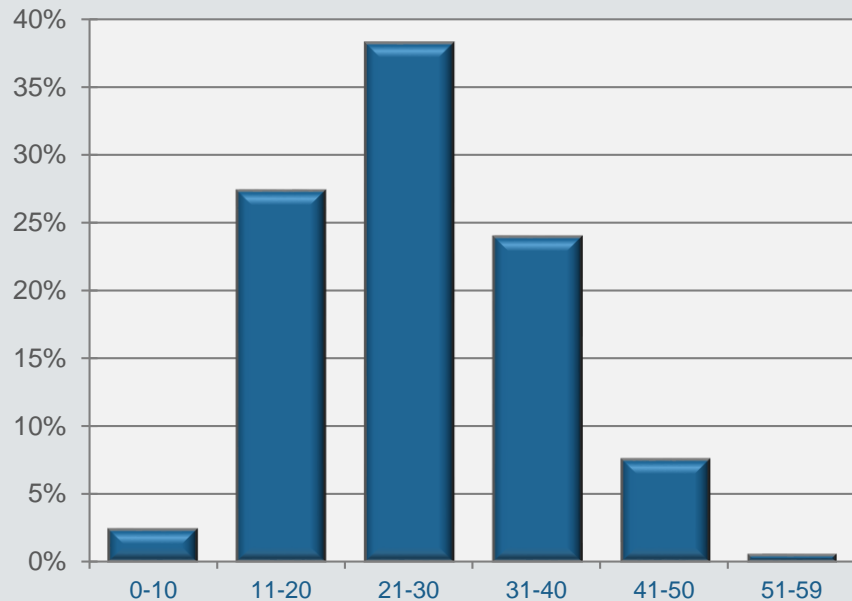
	ვარიანტი 1	ვარიანტი 2
0-20 ქულა	42,3%	29,7%
21-40 ქულა	50,2%	62,2%
41-59 ქულა	7,5%	8,1%

# გეოგრაფია

## I ვარიანტი



## II ვარიანტი



შეფასებისა და გამოცდების  
ეროვნული ცენტრი გისურვებთ  
წარმატებას!

