

მათემატიკა

ერთიანი ეროვნული გამოცდები 2017



მათემატიკა

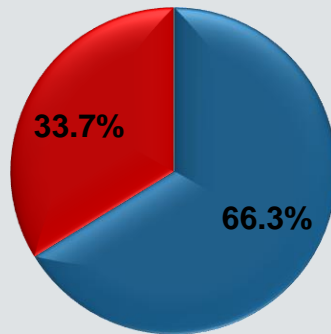
გამოცდაზე გამოცხადებულ აბიტურიენტთა რაოდენობა	7722
გამოცდაზე დაფიქსირებული მაქსიმალური ქულა*	59 (6)
საშუალო ქულა	21,4
საშუალო სირთულე**	36,4

* ტესტის მაქსიმალური ქულა - 59

** ტესტის საშუალო სირთულე - ტესტის საშუალო ქულა გაყოფილი ტესტის მაქსიმალურ ქულაზე და გამრავლებული 100-ზე.

მათემატიკა

გამსვლელი ქულა: 15 ქულა.

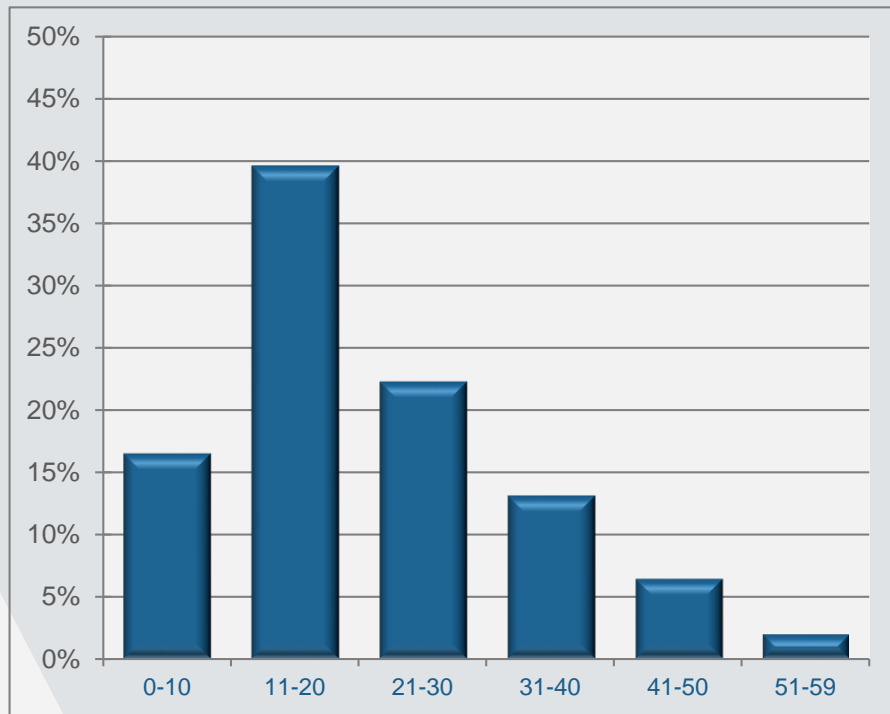


მათემატიკის ტესტში მინიმალური კომპეტენციის ზღვარი გადალახა აბიტურიენტთა 66,3%-მა.

4 მათემატიკა

	მათემატიკა
0-20 ქულა	56,2%
21-40 ქულა	35,5%
41-59 ქულა	8,4%

მათემატიკა



შეფასებისა და გამოცდების
ეროვნული ცენტრი გისურვებთ
წარმატებას!

