

სამოქალაქო განათლება

ერთიანი ეროვნული გამოცდები 2017



სამოქალაქო განათლება

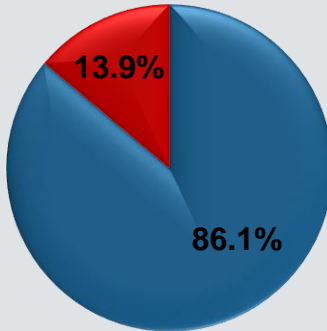
გამოცდაზე გამოცხადებულ აბიტურიენტთა რაოდენობა	1740
გამოცდაზე დაფიქსირებული მაქსიმალური ქულა*	56 (1)
საშუალო ქულა	26,8
საშუალო სირთულე**	44,7

* ტესტის მაქსიმალური ქულა - 60

** ტესტის საშუალო სირთულე - ტესტის საშუალო ქულა გაყოფილი ტესტის მაქსიმალურ ქულაზე და გამრავლებული 100-ზე.

სამოქალაქო განათლება

გამსვლელი ქულა: 16 ქულა.

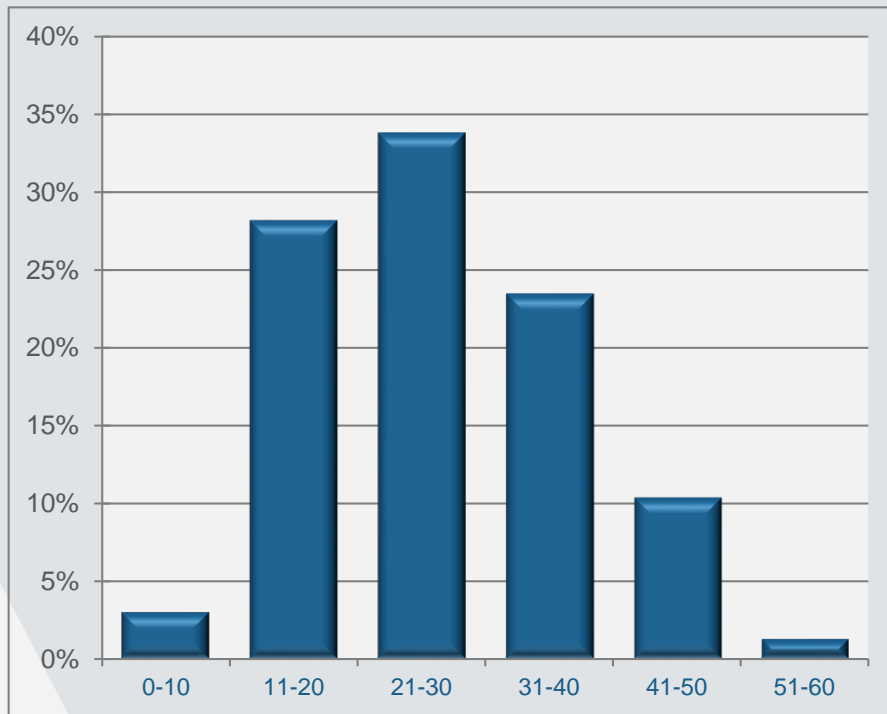


სამოქალაქო განათლების ტესტში მინიმალური კომპეტენციის ზღვარი გადალახა აბიტურიენტთა 86,1%-მა.

სამოქალაქო განათლება

	სამოქალაქო განათლება
0-20 ქულა	31,2%
21-40 ქულა	57,2%
41-60 ქულა	11,6%

სამოქალაქო განათლება



შეფასებისა და გამოცდების
ეროვნული ცენტრი გისურვებთ
წარმატებას!

