

სახვითი და გამოყენებითი ხელოვნება

ერთიანი ეროვნული გამოცდები 2017



სახვითი და გამოყენებითი ხელოვნება

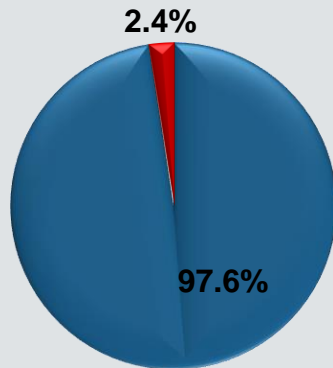
გამოცდაზე გამოცხადებულ აბიტურიენტთა რაოდენობა	251
გამოცდაზე დაფიქსირებული მაქსიმალური ქულა*	66 (1)
საშუალო ქულა	43,7
საშუალო სირთულე**	62,4

* ტესტის მაქსიმალური ქულა - 70

** ტესტის საშუალო სირთულე - ტესტის საშუალო ქულა გაყოფილი ტესტის მაქსიმალურ ქულაზე და გამრავლებული 100-ზე.

სახვითი და გამოყენებითი ხელოვნება

გამსვლელი ქულა: 18 ქულა.

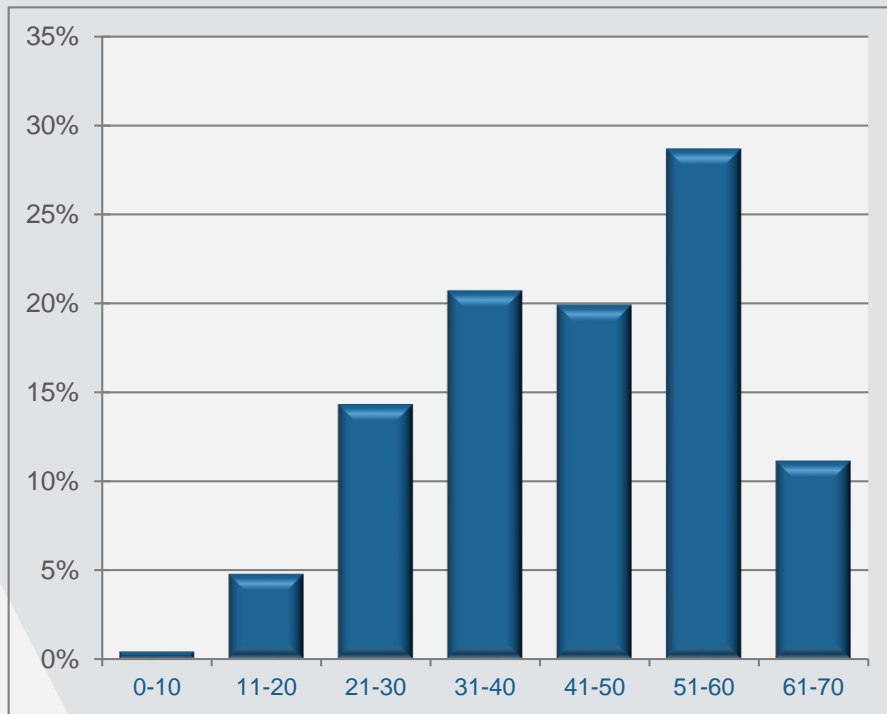


სახვითი და გამოყენებითი ხელოვნების ტესტში მინიმალური კომპეტენციის ზღვარი გადალახა აბიტურიენტთა 97,6%-მა.

სახვითი და გამოყენებითი ხელოვნება

	სახვითი და გამოყენებითი ხელოვნება
0-20 ქულა	5,2%
21-40 ქულა	35,1%
41-60 ქულა	48,6%
61-70 ქულა	11,2%

სახვითი და გამოყენებითი ხელოვნება



შეფასებისა და გამოცდების
ეროვნული ცენტრი გისურვებთ
წარმატებას!

