

# Təsviri və tətbiqi incənət üzrə test

## Təlimat

Qarşınızdakı imtahan testinin elektron bukletidir.

Praktiki tapşırığa praktiki tapşırığa məxsus olan vərəqdə əməl edin. Praktiki tapşırığa (tapşırıq 26) əməl etmək üçün sizə karandaş, yazıpozan və karandaş itiləyən lazımdır.

Praktiki tapşırıq üçün lazım olan vərəqdə karandaşla işləyin! Karandaşdan yalnız bu tapşırığa əməl etmək üçün istifadə olunmasına yol verilir.

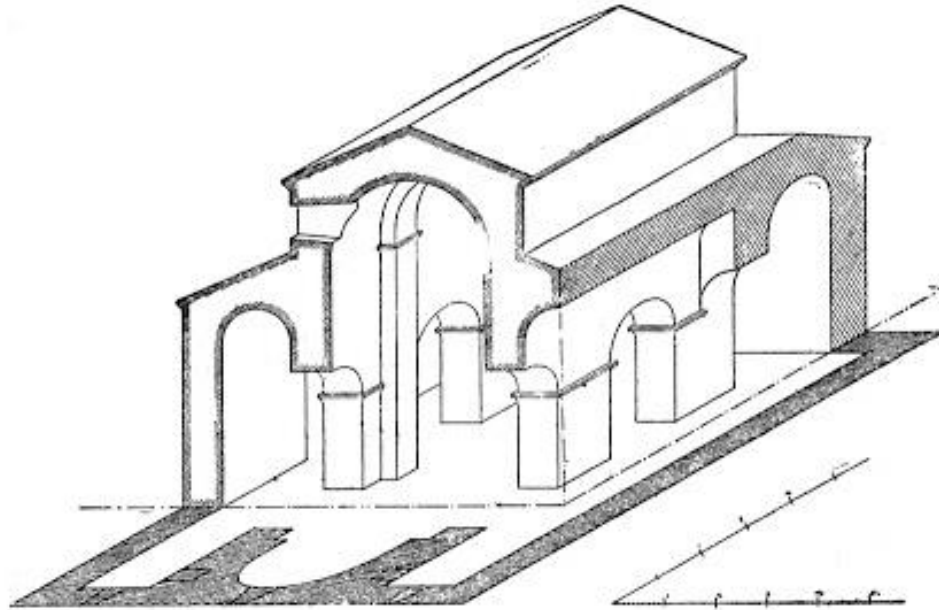
**Testin maksimal xalı 60-dır.**

**Testə əməl etmək üçün 4 saat vaxt verilir.**

**Sizə uğurlar arzulayırıq!**

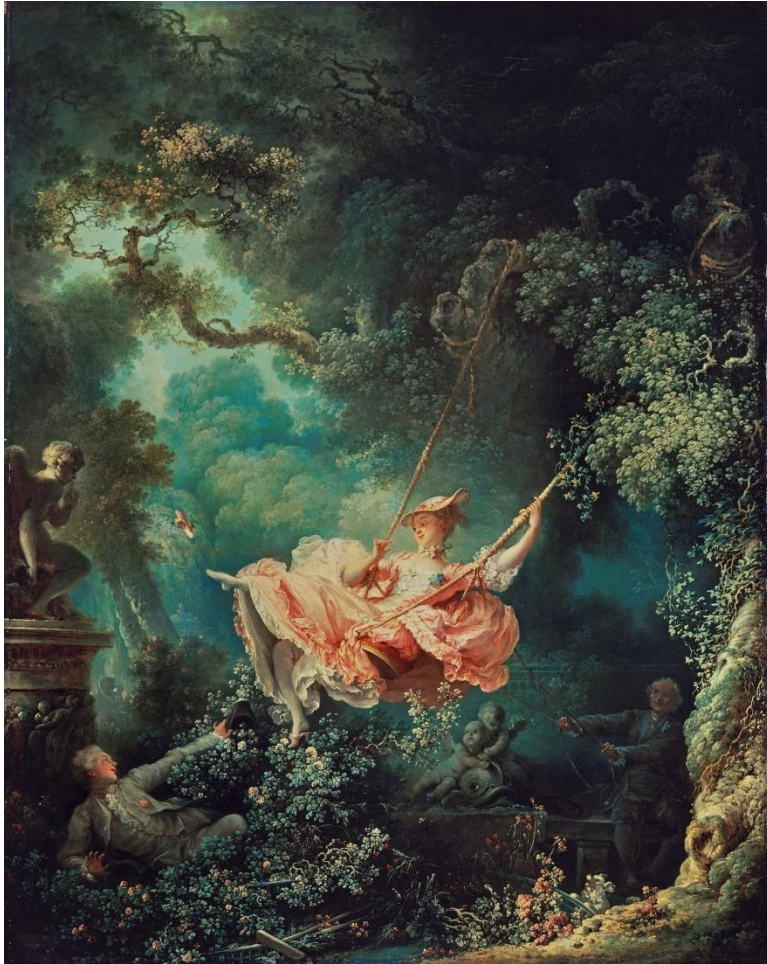
**№ 1-19-cu tapşırığın təlimatı** (Hər düzgün cavaba 1 xal verilir) - Hər tapşırığa dörd ehtimallı cavab verilir. Onlardan yalnız biri düzdür. Seçdiyiniz cavabı cavablar vərəqində aşağıdakı kimi qeyd edin: cavablar vərəqinin müvafiq xanasında –X işarəsini yazın. Elektron bukleti başqa heç bir qeydi, horizontal və ya üfüqi xətləri, müxtəlif işarələri qeydə almır. Əgər, cavablar vərəqində qeyd etdiyiniz cavabı yenidən düzəltmək istəyirsinizsə, X-lə qeyd etdiyiniz xananı bütövlüklə rəngləyin və sonra düzgün cavabın yeni variantını yazın (X işarəsini yeni xanada qeyd edin). Rənglədiyiniz cavabın yenidən seçilməsi qeyri-mümkündür.

1. Şəkildə təqdim olunan memarlıq məbədinin planı hansı arxitektura tipinə məxsusdur?



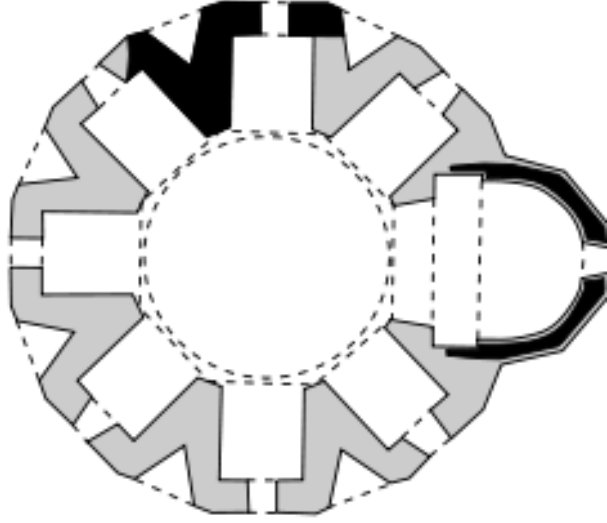
- ə) Trikonka;
- ə) Tetrakonka;
- ə) Bazilikaya;
- ə) Çoxapsidliyə.

2. Fraçonarın rəssamlıq rəsmi “Yelləncək” üçün hansı bədii özünəməxsusluq səciyyəvi deyildir?



- ə) Kompozisiyanın dekorativ xarakteri;
- ə) Formaların ümumiləşdirilməsi ilə yaradılan monumentalizm;
- ə) Şəffaf və havalı rəssamlıq manerası;
- ə) Lirizm, yüngül rəngli üsul ilə yaradılan.

3. Gürcü xristian arxitekturasında çoxapsidli tipli arxitektura nümunəsi hansıdır?



- ა) Tbeti;
- ბ) Kvataxevi;
- გ) Alaverdi;
- დ) Qavazi.

#### 4. Yeni Şuamtanın rəssamlığı hansı özünəməxsusluq ilə səciyyəvidir?



ა) Kontur rəsmi kəskin və bucaqlıdır, fiqurların proporsiyaları pozulmuşdur, görüntülərin formaları müstəvivari, kompozisiya simetrikdir;

ბ) Kompozisiya sərbəst və dinamikdir, rəsm zərif, proporsional və plastiki, formalar realistik və ümumiləşdirilmişdir, kompozisiya detallarla anlatımdan məhrumdur;

გ) Kompozisiya çoxfiqurludur, rəsm dinamik və sınıqdır, görüntülər utriləşdirilmişdir, formalar rəngkarlıqla modelləşdirilmişdir, məkan illüziyası yaradılır, kompozisiyada anlatım detallarla inkişaf olunur;

დ) Görüntü qaba və maneralıdır, kolorit qurudur, kompozisiya həddindən artıq dekorativdir, monumental rəssamlıq öz xarakteri ilə dini rəssamlığa yaxınlaşır.

5. Fotoda təqdim olunan skulptura kompozisiyasının müəllifi kimdir?



ა) Antonio Kanova;

ბ) Lorentso Bernini;

გ) Mikelancelo Buonarroti;

დ) Oqiust Roden.



6. Sülh qurbangahı relyefinə hansı rəssamlıq özünəməxsusluğu səciyyəvi deyildir?



- ə) Relyef kompozisiyası anatomiya biliyi əsasında yaradılmış insanların həcmli görüntülərini təqdim edir;
- ə) Relyef kompozisiyası müstəvi-xətvaridir, görüntülərin proporsiaları pozulmuşdur və ekspressivdir;
- ə) Kompozisiyasının dinamizmi drapirovka təsvirinin və fiqurların pozularının özünəməxsusluğu ilə yaranır;
- ə) Fiqurların üzləri realistikdir, usta bizə personajların portret təsvirini təklif edir.



7. Fotoda təqdim olunan relyef kompozisiyası hansı gürcü erkən xristianlıq dövrünün məbədinə bəzəyir?



ა) Msxeta Cvarisini;

ბ) Bolnisi Sionisi;

გ) Dzromu;

დ) Ateni Sionisi.

8. Memarlıq abidəsinin fasadının dekorativ bəzəyinin bir hissəsinə - heykəltəraşlıq fiqurlarının, maskaronların və dekorativ elementlərin kompozisiya bütövlüyünə diqqət yetirin. Bənzər bədii anlayış hansı üslubun özünəməxsusluğuna uyğundur?



- а) Modernizmə;
- б) Modernə;
- в) Barokkoya;
- г) Rokokoya.

9. Fotoda hansı dövrün və ya cərəyanının incəsənət nümunəsi təqdim olunubdur?



- ა) Qotikanın;
- ბ) Renessansın;
- გ) Barokkonun;
- დ) Ekspressionizmin.

10. Verilən şəkildə hansı dövrün və ya bədii cərəyanın nümunəsi təqdim olunubdur?



- ⸁) Qotikanın;
- ⸂) Neoklassisizm;
- ⸃) Barokkonun;
- ⸄) Romantizmin.



11. Fotoda təqdim olunan şəklin müəllifi kimdir?



- ა) Írakli Parciani;
- ბ) Davit Kakabadze;
- გ) Petre Otsxeli;
- დ) Serqo Kobuladze.



12. Təqdim olunan incəsənət nümunələri üçün hansı bədii özünəməxsusluq səciyyəvi deyildir?



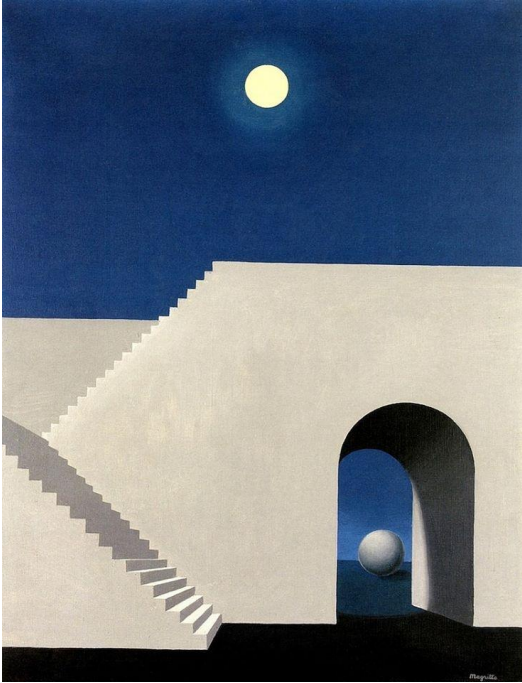
ə) Dekorativ incəsənət nümunələri erkən xristianlıq dövrün gürcü metalçılığının ənənəsini ifadə edəndir;

ə) İtirilmiş mum texnikası ilə yaradılan nümunələr orijinaldır və sərbəst bir bədii xarakter ilə fərqlənir;

ğ) Dekorativ incəsənət nümunələri manera, forma və xarakter baxımından birbirlərindən olduqca fərqlidir;

Ϟ) Dördbucaqda yazılan, əsas və kiçik ölçülü stilləşdirilmiş görüntülər ajurlu, relyefik kompozisiya yaradırlar.

13. Təqdim olunan incəsənət nümnəsi hansı bədii cərəyana məxsusdur?



а) Futurizmə;

б) Povizmə;

в) Sürrealizm;

г) Pop-Arta.

14. Sadalanan memarlardan hansı memar Romadakı Mqdds Peter meydanını lahiylndiribdir?



) Bramante;

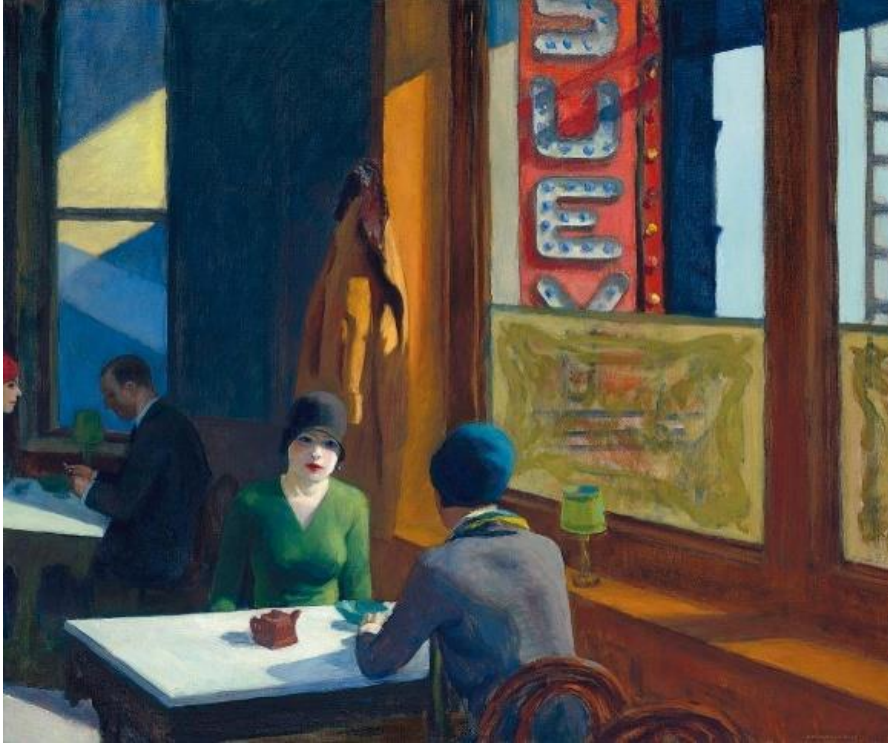
) Sanqallo;

) Brunelleski;

) Bernini.



15. Edvard Hopperin rəssamlıq rəsmi “Çop Suey” (“Çin raqusu”) üçün hansı bədii üslub səciyyəvi deyildir?



- ə) Fiqurların ətraf aləmlə tam dəqiq nisbəti;
- ə) Kino-kadr prinsipi ilə kompozisiya yaratmaq;
- ə) Ön planı detallaşdırmaq;
- ə) Əsas və qarışıq rənglərin harmonik sintezi.

16. Təqdim olunan incəsənət əsərinin detallın görə əsərin müəllifini adlandırın.



ə) Matias Qryunevald;

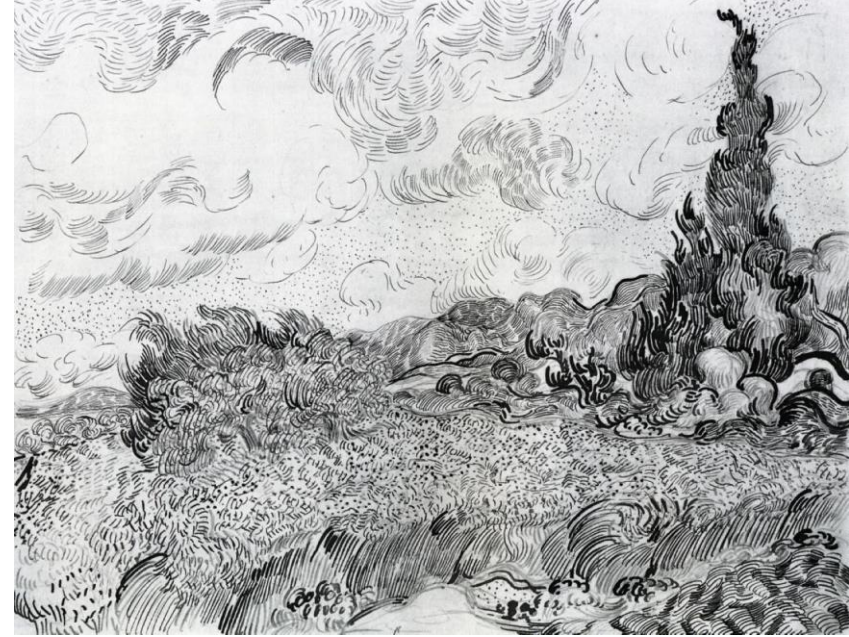
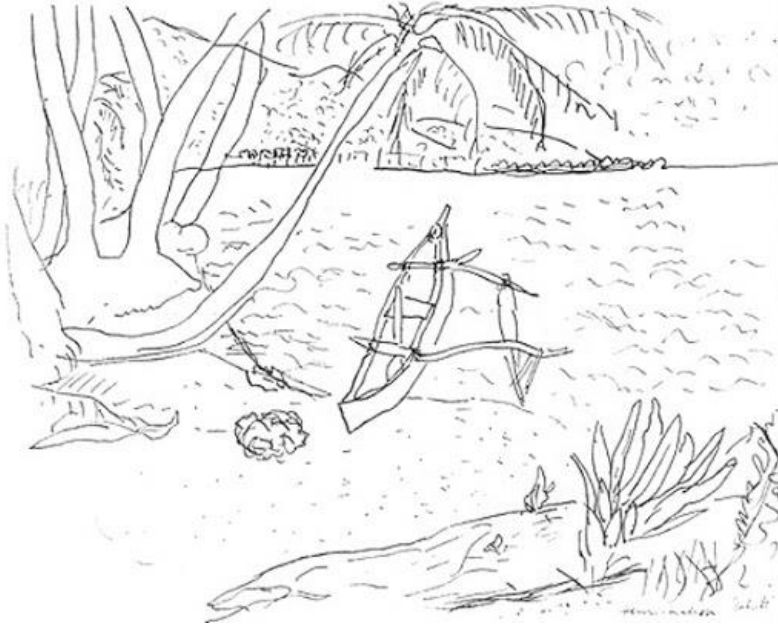
ə) Hans Holbein;

ə) Piter Breygel;

ə) Yan van Eyk.



17. Təqdim olunan incəsənət əsərlərindəki xəttin özünəməxsusluğunu hansı tərif ifadə edir?



- ⸁) Birinci şəkildə xətt yüngül kontrastının effektini yaratmağa xidmət edir, ikinci şəkildə isə xətt məkan illüziyasını yaratmaq üçün istifadə olunub;
- ⸂) Birinci şəkildə xətt ilə siluetik rəsm, ikinci şəkildə isə faktura da yaranır;
- ⸄) Birinci şəkildə xətt simmetriyanı və balans qorumağa xidmət edir, ikincisində isə kölgə effekti yaradır;
- ⸆) Birinci şəkildə xətt mənfi məkanı əhata alır, ikinci şəkildə isə onun vasitəsi ilə məkanda yığıncaq nöqtəsi yaranır.

18. Şəkildə verilən gürcü orta əsrlərinin döymə incəsənət nümunəsi hansı bədii-stilistik özünəməxsusluqları ilə xarakterizə olunur?



ə) Alçaq relyeflə işlənilmiş simmetrik kompozisiyada fiqurativ görüntü həcmli, proporsional və ifadəlidir;

ə) Yüksək relyeflə işlənilmiş plastik fiqur və zərif ornamentli motivlərinin sintezi ilə ən mükəmməl nümunələrindən birini yaradır;

ə) Xətvari, dekorativ xarakterli aşağı relyeflə işlənilmiş görüntülər utriləşdirilmiş formalarla və ekspressiya seçilir;

ə) Yüksək relyeflə işlənilmiş beldən yuxarı uzadılmış fiqurun formalarının utriləşdirilməsi daha çox manerlik qatır, nəinki ekspressiya.



19. Verilən rəssamlıq kompozisiyalarından hansında xəttə təsviri vasitə kimi aparıcı məna verilir?

а)



б)



в)



г)



(1) № 20-25-*ci* tapşırıqlar „*Düzgündür-səhvdir*“

**Tapşırığın təlimatı** – verilmiş müddəalarla diqqətlə tanış olun - əgər müddəanı düzgün sayırsınızsa, müvafiq hücrəni işarələyin. Belə hallarda şərh tələb olunmur. Əgər müddəanı səhv sayırsınızsa, müvafiq hücrəni qeydə alın və verilmiş sahədə düzdün formulu yazın.

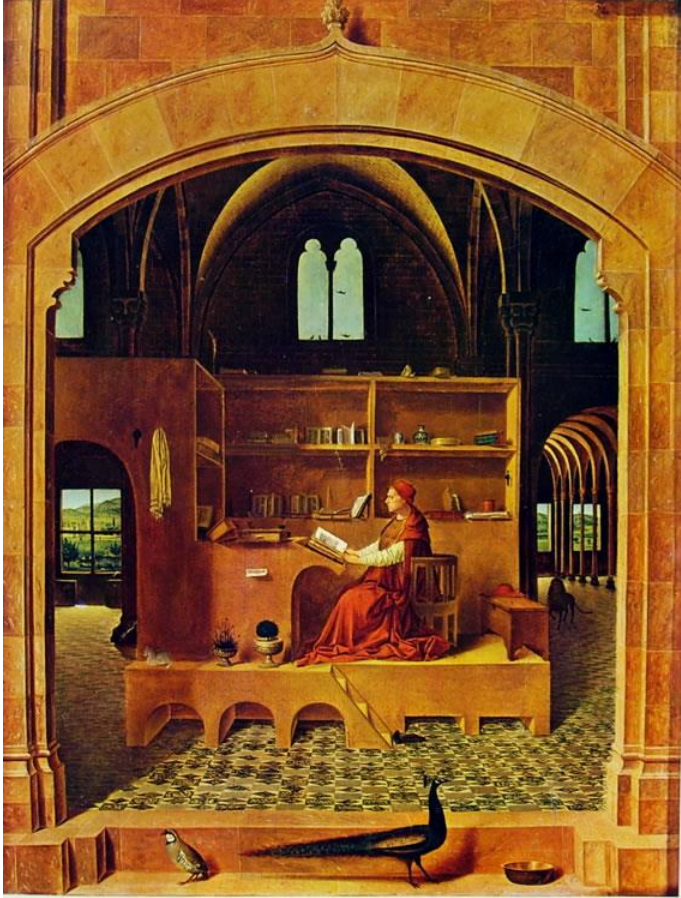
**Qeyd:** Əgər formulun səhv olduğunu düşünür və sübutda verilmiş izahın öz-özlüyündə düzgün formalaşdırıldığını hesab edirsinizsə, ancaq verilmiş terminin yaxud sözün izahı yoxdursa, izahı dəyişməz qoyun və həmin izahat üçün müvafiq termin yaxud söz axtarın.

**Nümunə:**

დავალება № 20               

*ფორმულიდან შეარჩიე, სერვ მოხორციელებული ფორ-*  
*მული მოხსენსება, კომპლუქსური ფუნქცია.*

20. Təqdim olunan rəssamlıq kompozisiyası Barokkonun tipik bir nümunəsidir.





21. Təqdim olunan mifoloji personaj Mesopotamiya tanrısını əks etdirir.



22. Təqdim olunan şəkildə formaların utrirləşdirilməsi vasitəsi ilə rəssam görüntüyə ekspressiya qatır.



**23. Aleksandr Kalderin mobilləri kinetik incəsənətin nümunələridir.**

24. Çiaroskuro İtalyan termindir və kontur rəsmi deməkdir.

25. Nişa yarımşütunu ifadə edən bir termindir.



(7) № 26-ci Tapşırıq. *Praktiki tapşırıq*

**Təlimat** – Nümunə olaraq foto veriləndir, hansındakı natürmort sarımsağlarla əks olunub. Təqdim olunan nümunəyə görə iş vərəqinizdə sarımsağın qrafik görüntüsünü yaradın. Əl işini yaradıqda kompozitiyanın bölgü prinsiplərini nəzərə alın; Formaya həcm verin, təsvirin müvafiq fakturasını göstərin; Tapşırığa praktiki işə məxus olan vərəqdə əməl edin. *(Nəzərə alın! Fotoda mövcud olan qara fonu və əksəri çəkmək məcburi deyil).*



(1) № 27-29- Tapşırıq. *Xronologiyanın müəyyən edilməsi*

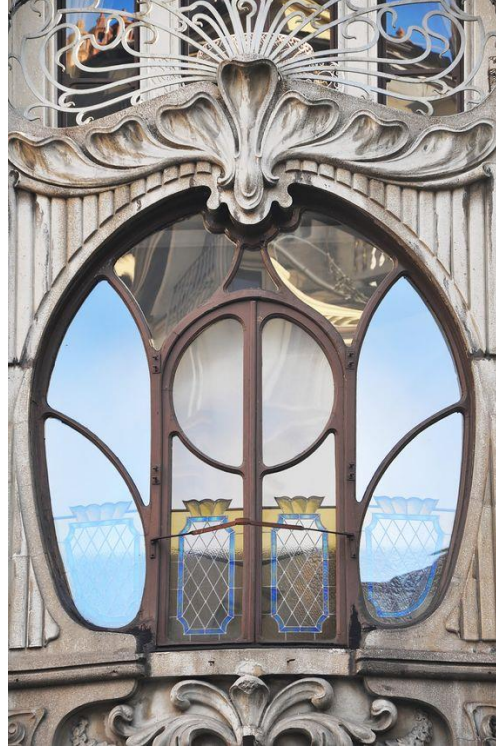
**Tapşırığın təlimatı** – Bədii cərəyanları, rəssamları, arxitektura və təsviri incəsənət nümunələrini onların yaradıldığı zamana görə sıralayın (ən qədimdən ən yeniyə doğru). Cavabları cavablar vərəqində verilmiş cədvələ yazın. Nəzərə alın ki, cədvəldə ancaq seçilmiş vahidin müvafiq rəqəmi yazılır.

27. Arxitektura elementlərini onların yaradıldığı zamana görə sıralayın:

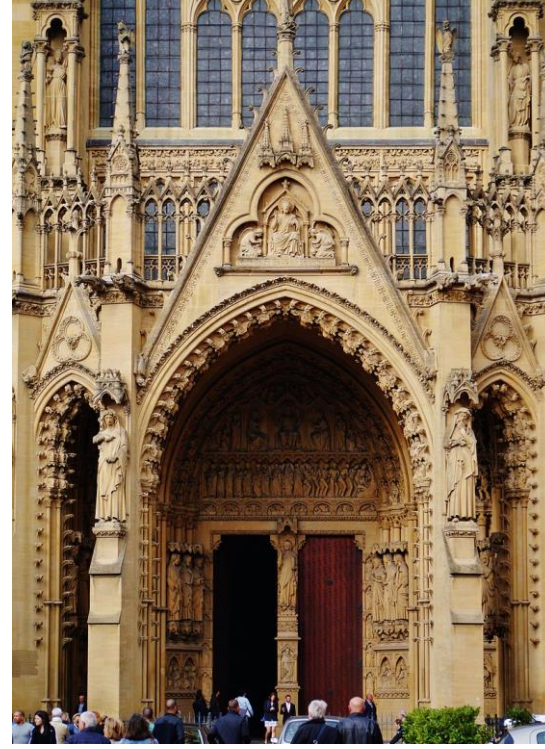
1.



2.



3.



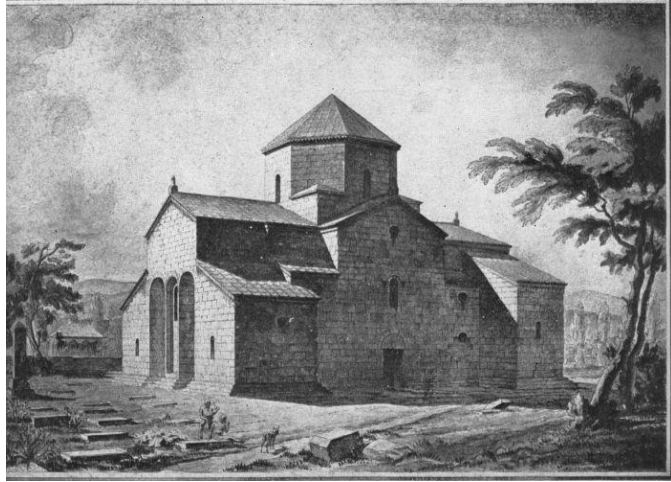
4.



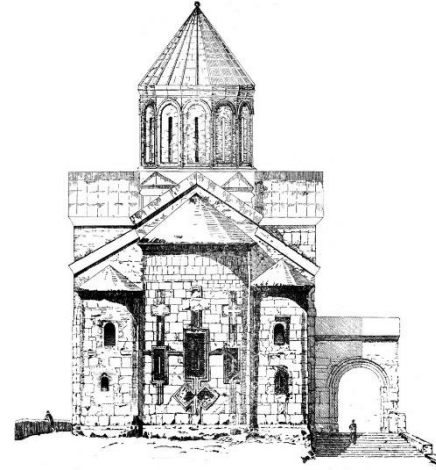


28. Təqdim olunan arxitektura nümunələrini onların yaradıldığı zamana görə sıralayın:

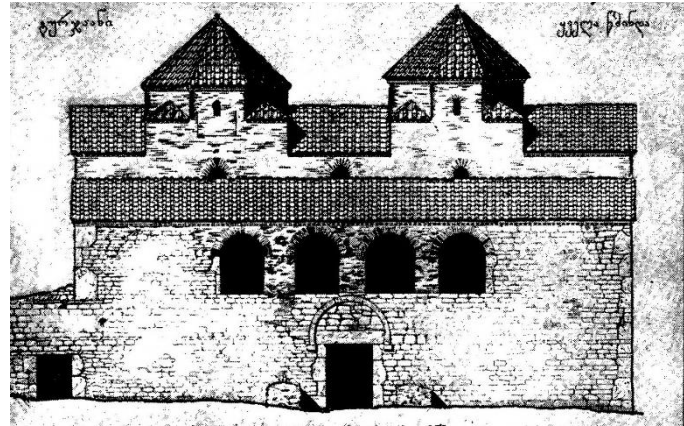
1.



2.



3.



4.

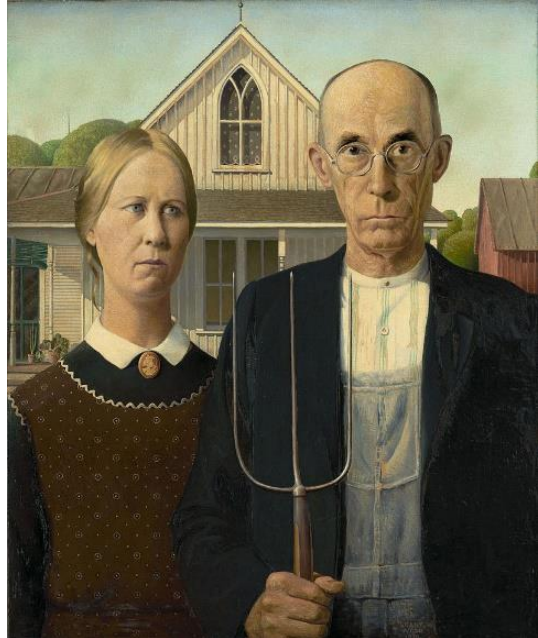


29. Cüt portretləri onların yaradıldığı zamana görə sıralayın:

1.



2.



3.








4.





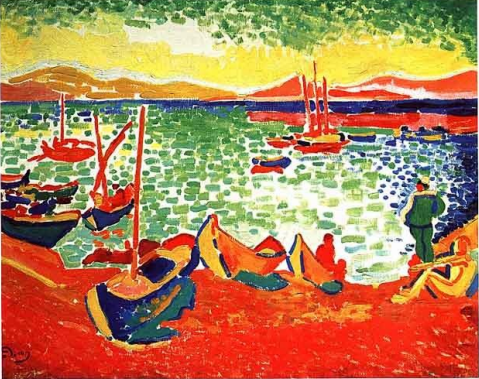




(3) № 30 tapşırıq. *Uyğunluğun müəyyən edilməsi*

Tapşırıqın təlimatı - A sahəsində verilən bədii cərəyanları B sahəsində verilən təsviri incəsənət nümunələri ilə əlaqələndirin. Nəzərə alın ki, bir cərəyanına yalnız bir nümunə uyğun gəlir.

| A   | 1. Postimpressionizm  | 2. Ellinizm  | 3. Ar-Nuvo   |  |
|---|---|--|--|--|
| B<br>а.<br> | б.<br> | в.<br> | г.<br> | д.<br> |

(3) № 31 Tapşırıq - *Uyğunluğun müəyyən edilməsi*

**Tapşırıqın təlimatı** - A sahəsində verilən təsviri incəsənətin vəsaitləri və üsullarını B sahəsində verilən incəsənət nümunələri ilə uyğunlaşdırın, hardaki bu üsullar və vasitələr bədii tipli xarakter yaranmasının təməlidir.

|   |   |   |  |
|---|---|---|--|
| <p><b>A</b></p> <p>1. Rəng</p> <p>2. Faktura</p> <p>3. Rəqurs</p> | <p><b>B</b>    <b>а.</b></p>  | <p><b>б.</b></p>   | <p><b>в.</b></p>  |
|   | <p><b>г.</b></p>             | <p><b>д.</b></p>  |  |



## Yazılı tapşırıqların instruksiyası

Tapşırıqları diqqətlə oxuyun və düşünün.

Yazı işi başa düşülən əl yazısı ilə yazılmalıdır. Oxuması çətin olan hissələr düzəldilməyəcək və qiymətləndirərkən nəzərə alınmayacaq.

Hər iki yazılı tapşırığın göstərişləri var. Bu göstərişlərə elə bir şəkildə cavab verməlisiniz ki, yazı işi mənə cəhətdən bütöv, tamamlanmış olsun və suallara ayrı-ayrılıqda verilən cavabların mexaniki cəmi olmasın.

Fikrinizi aydın, dəqiq və əsaslı şəkildə ifadə edin. Yazı işi arqumentasiya (öz fikirlərini nümunələrlə əsaslandırmaq) və müstəqil düşünmə qabiliyyətini nə qədər yaxşı göstərdiyinə görə qiymətləndiriləcəkdir.

Düşüncə məntiqli qurulmalı, fikir aydın ifadə olunmalıdır.

Yazı işini cavab vərəqinə köçürün.

Cavab vərəqində buraxılmış səhvə xətt çəkin, onu mötərizələrin içinə qoymayın və qaralamayın.

(4) № 32 tapşırıq

Tapşırıqın təlimatı - İncəsənətin bəzi nümunəsi ədəbi əsərin illüstrasiyası kimi düşünülmüşdür. Verilən şəkillərdən incəsənətin bir nümunəsini seçin və onu konkret ədəbi əsərlə əlaqələndirin. Əsəri təhlil edin və müəyyənləşdirin:

1.



2.





3.



4.



- ა. Təsviri və kontekstual özünəməxsusluqlar, hansılarki sizin tərəfinizdən adı çəkilən əsərlə bu şəkillərin əlaqəsini aşkar edir;
- ბ. Müəllif əsərin konkret hissəsini hansı bədii üsullar vasitəsi ilə əks etdirir?

(15) № 33 Tapşırıq. *İncəsənət nümunəsinin təsviri-təhlili*

Tapşırığın təlimatı - Aşağıda verilən incəsənət nümunəsini düşünün, təhlil edin və qiymətləndirin.



Tapşırığı göstəriş üzrə yerinə yetirin:

(3) **33.1** Kompozisiyanı təsvir edin və xarakterizə edin; Verilən kompozisiya hansı janra məxsusdur? Material və texnika əsasında təsviri incəsənətin hansı sahəsinin nümunəsinin təqdim olunduğunu tapın.

(3) **33.2** Müəllifin bədii tipli xarakterin yaradılması üçün hansı təsvir vasitələri və üsullarından istifadə etdiyini təhlil edin və qısa şəkildə formalaşdırın.



(3) **33.3** Bədii üslub səciyyələri əsasında əsərin yaradıldığı zamanı müəyyən edin; Təqdim olunan incəsənət nümunəsinin hansı ölkəyə məxsus olduğunu müəyyənləşdirin, müəllifin adını çəkin.

(3) **33.4** Əsəri qiymətləndirin – öz fikrinizi bildirin, fikrinizi müzakirə edin və əsaslandırın.

(3) **33.5** Təsirlər haqqında müzakirə edin. əsəri tarixi-mədəni və s. konteksdə təhlil edin.



