

Təsviri və tətbiqi incənət üzrə test

Təlimat

Qarşınızdakı imtahan testinin elektron bukletidir.

Praktiki tapşırığa praktiki tapşırığa məxsus olan vərəqdə əməl edin. Praktiki tapşırığa (tapşırıq 26) əməl etmək üçün sizə karandaş, yazıpozan və karandaş itiləyən lazımdır.

Praktiki tapşırıq üçün lazım olan vərəqdə karandaşla işləyin! Karandaşdan yalnız bu tapşırığa əməl etmək üçün istifadə olunmasına yol verilir.

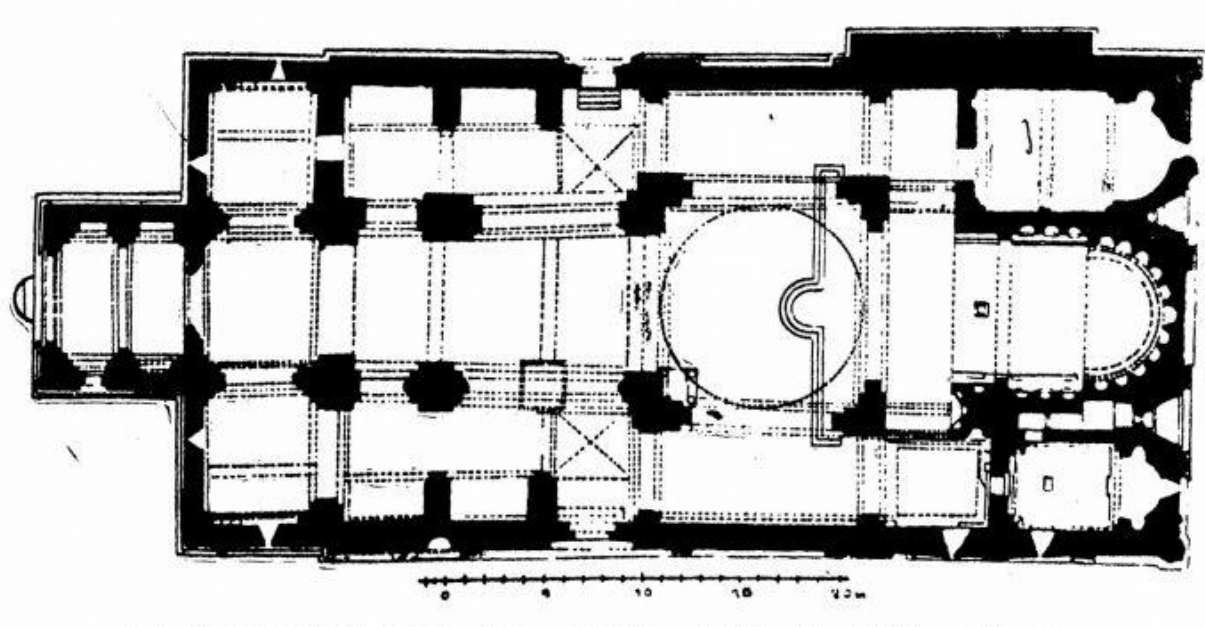
Testin maksimal xalı 60-dır.

Testə əməl etmək üçün 4 saat vaxt verilir.

Sizə uğurlar arzulayırıq!

№ 1-19-cu tapşırığın təlimatı (Hər düzgün cavaba 1 xal verilir) - Hər tapşırığa dörd ehtimallı cavab verilir. Onlardan yalnız biri düzdür. Seçdiyiniz cavabı cavablar vərəqində aşağıdakı kimi qeyd edin: cavablar vərəqinin müvafiq xanasında –X işarəsini yazın. Elektron bukleti başqa heç bir qeydi, horizontal və ya üfüqi xətləri, müxtəlif işarələri qeydə almır. Əgər, cavablar vərəqində qeyd etdiyiniz cavabı yenidən düzəltmək istəyirsinizsə, X-lə qeyd etdiyiniz xananı bütövlüklə rəngləyin və sonra düzgün cavabın yeni variantını yazın (X işarəsini yeni xanada qeyd edin). Rənglədiyiniz cavabın yenidən seçilməsi qeyri-mümkündür.

(1) 1. Gürcü xristian memarlığında yazılmış xaç tipli arxitektura nümunəsi hansıdır?



- ა) Svetisxoveli;
- ბ) Nikortsminda;
- გ) Alaverdi;
- დ) Cvari.

(1) 2. Fotoşəkildə təqdim olunan skulptura kompozisiyasının müəllifi kimdir?



ə) Antonio Kanova;

ð) Lorentso Bernin;

ç) Mikelancelo Buonarotti;

ϣ) Oqiust Roden.

(1) 3. Fotoşəkildə təqdim olunan dekorativ kompozisiya hansı məbədin bəzək sistemində daxildir?



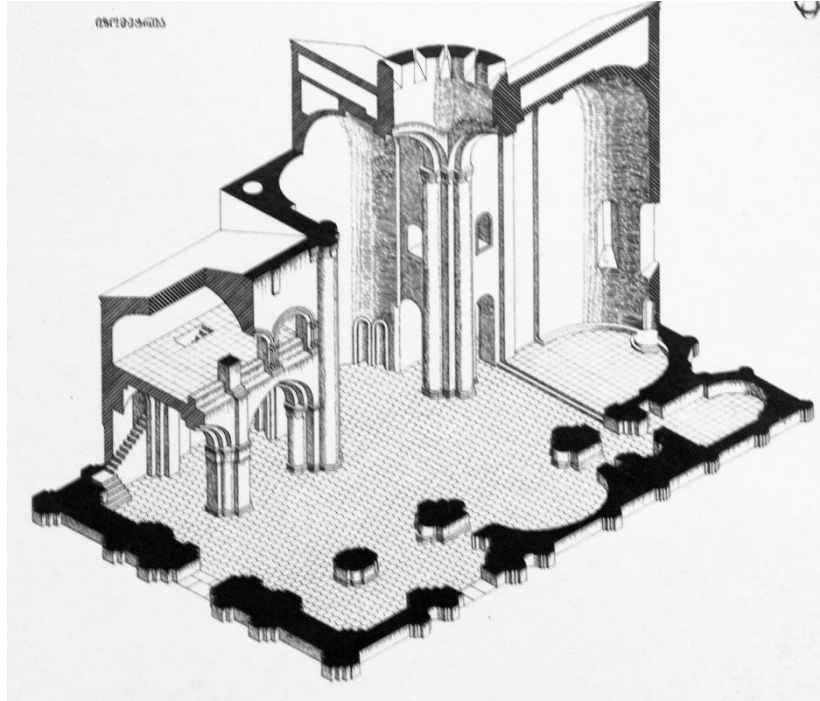
- ა) Gelati;
- ბ) Svetitskhoveli;
- გ) Samtavro;
- დ) Samtavisi.

(1) 4. Fotoşəkildə hansı məşhur binanın təqdim olunduğunu müəyyənləşdirin.



- ə) Budapeşt parlamentinin binası;
- ə) Santa Maria Del Piores məbədi;
- ç) Dojlar sarayı;
- ç) Versal.

(1) 5. Şəkildə təqdim olunan məbədin planı hansı memarlıq növünə məxsusdur?



- ə) Trikonka;
- ə) Tetrakonka;
- ə) Azad xaça;
- ə) Çoxapsidiyə.

(1) 6. Fotodakı şəklin müəllifi kimdir?



- ა) Lado Qudiaşvili;
- ბ) Merab Abramışvili;
- გ) İrakli Qamrekeli;
- დ) Serqo Kobuladze.

(1) 7. Verilən fraqmentə əsasən incəsənət əsərinin müəllifini adlandırın.



- ə) Lorentso Qiberti;
- ð) Filippo Bruneleski;
- ç) Alberto Cakometti;
- ç) Andrea Verokio.

(1) 8. Verilmiş şəkildə hansı dövrün və ya rəssamlıq cərəyanının nümunəsi təqdim olunub?



- а) Qotikanın;
- б) Klassisizmin;
- в) Barokkonun;
- г) Romantizmin.

(1) 9. Erkən xristianlıq dövrünün gürcü divar rəssamlığı hansı xüsusiyyətlər ilə xarakterizə olunur? səciyyəvidir?



ა) Təsvir müstəvivaridir, kontur rəsmi kobud və bucaqlıdır, fiqurlun proporsiyaları pozulmuşdur, təsvirin formaları sadə primitiv və ifadəlidir;

ბ) Kompozisiya sərbəst və dinamikdir, rəsm mükəmməl, proporsional və plastiki, formalar realistik və ümumiləşdirilmişdir, kompozisiya detallarla anlatımdan məhrumdur; kompozisiyada ətraflı hekayə yoxdur;

გ) Kompozisiya çoxfiqurludur, rəsm dinamik və sınıqdır, təsvirlər çox şişirdilmiş, formalar rəngkarlıqla modelləşdirilmişdir, məkan illüziyası yaradılır, kompozisiyada rəvayət ətraflı inkişaf etmişdir;

დ) Təsvir kobud və ədəblidir, koloriti qurudur, kompozisiya həddindən artıq dekorativdir, monumental rəssamlıq öz xarakteri ilə ikonoqrafiyaya dini rəssamlığa yaxınlaşır.

(1) 10. Təqdim olunan relyef hansı bədii xüsusiyyətlər ilə xarakterizə olunur?



а) Relyef kompozisiyası anatomiya biliyi əsasında yaradılmış insanların həcmli təsvirini təqdim edir;

б) Relyef kompozisiyası müstəvi-xətvaridir, görüntülərin proporsiaları pozulmuş və ekspressivdir;

в) Kompozisiyasının dinamizmi drapirovka təsvirinin özünəməxsusluğu ilə yaranır;

г) Fiqurların üzləri realdır, usta bizə personajların portret təsvirini təqdim edir.

(1) 11. Ceykob Lourens tərəfindən yaradılmış rəngkarlıq kompozisiya seriyasından “Miqrasiya” nəyi əks edir?



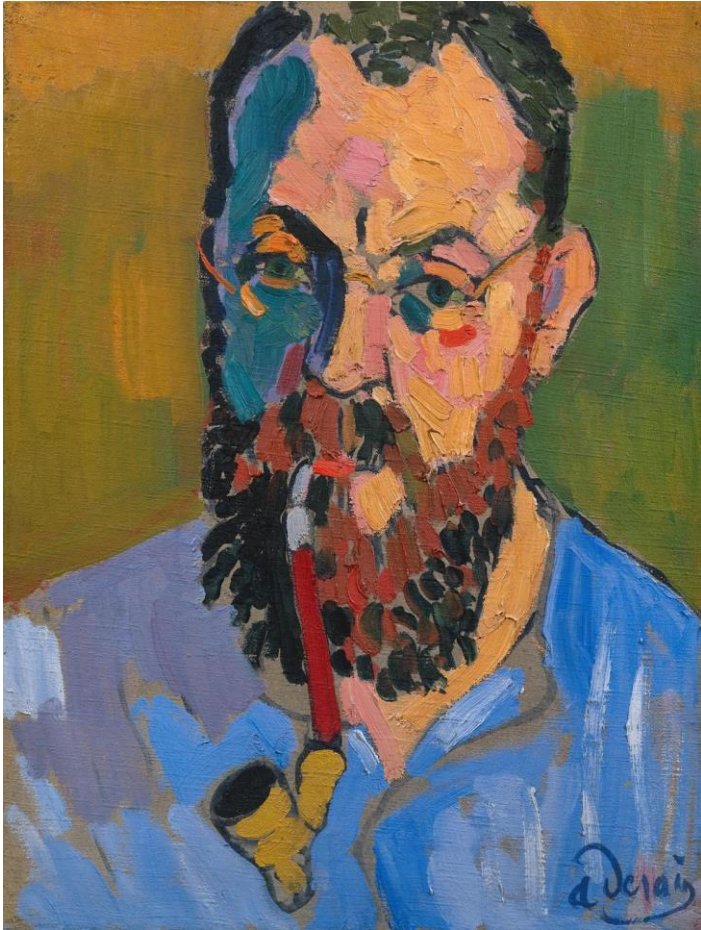
- ə) Sosial vəziyyəti;
- ə) Bir-birlərinə qoşulmuş insanların faciəli taleyini;
- ğ) İnsanların psixoloji tiplərini;
- q) İnsanların bir-birini dəstəkləməsini.

(1) 12. Təqdim olunan incəsənət əsəri üçün hansı bədii xüsusiyyət xarakterik deyil?



- ə) Dekorativ bəzəyin simmetrik, tarazlı xarakteri;
- ə) Tsvara texnikası ilə yaradılmış dekorativ bəzək;
- ə) Fiqurlu təsvirlərə;
- ə) Döymə ornamentin rəngarəngliyi.

(1) 13. Təqdim olunan incəsənət əsəri hansı bədii cərəyana məxsusdur?



а) Futurizmə;

б) Povizmə;

в) Ar-Nuvoya;

г) Pop-Arta.

(1) 14. Asambleya sarayının (Çandıqarxin) memarı kimdir?



- ə) Zaha Hadid;
- ə) Frenk Loyd Rayt;
- ə) Norman Foster;
- ə) Le Korbuzye.

(1) 15. Van -Qoqun “Ulduzlu gecə” rəsmi üçün hansı bədii üsul səciyyəvi deyildir?



- ə) Kəskin fakturalı yaxmalar;
- ə) Kino-kadra bənzər kompozisiya;
- ə) Ekspresiya və sakitlik tandemi;
- ə) Modelləşdirilmiş forma.

(1) 16. Təqdim olunan incəsənət əsərinin detalına əsasən əsərin müəllifini adlandırın.



а) Anri Matis;

б) Pablo Pikasso;

в) Xuan Miro;

г) Edvard Munk.

(1) 17. Rəssam Cakomo Ballanın rəsmini yaratmaq üçün istifadə olunan əsas təsviri üsulları müəyyənləşdirin?



- а) Ritm və hərəkət;
- б) Forma və perspektiv;
- в) Perspektiv və balans;
- г) Simetriya və bütövlük.

(1) 18. Sadalananlardan hansı təsviri incəsənət vasitəsi (elementi) deyildir?

Ⓛ) Rəng;

Ⓜ) Stil;

Ⓝ) Forma;

Ⓞ) İşıqlandırma.

(1) 19. Şəkildə verilən Gürcüstanın orta əsrlər döymə incəsənət əsəri hansı bədii-üslub xüsusiyyətləri ilə xarakterizə olunur?



ə) Yüksək relyeflə işlənmiş simmetrik kompozisiyada fiqurlu təsvir həcmli, lakin qeyri-proporsionaldır;

ə) Yüksək relyeflə işlənmiş plastik heykəltaraşlıq fiquru və mükəmməl ornament motivlərinin sintezi ilə usta ən mükəmməl nümunələrindən birini yaradır;

ğ) Xətvari, dekorativ xarakterli, aşağı relyeflə işlənmiş təsvirlər şişirdilmiş formalarla seçilir;

ğ) Yüksək relyeflə işlənmiş beldən yuxarı uzadılmış fiqurun formalarının şişirdilməsi ekspressiyadan daha çox maneərlilik qatır.

№ 20-25- Tapşırıqlar (Hər düzgün cavaba 1 xal verilir) „Düzgündür-səhvdir“

Tapşırığın təlimatı – verilmiş müddəalarla diqqətlə tanış olun - əgər müddəanı düzgün hesab edirsinizsə, müvafiq xananı işarələyin. Belə hallarda şərh tələb olunmur. Əgər müddəanı səhv hesab edirsinizsə, müvafiq xananı qeydə alın və verilmiş sahədə düzgün ifadəni yazın.

Qeyd: əgər ifadənin səhv olduğunu düşünür və sübutda verilən izahın özlüyündə düzgün formalaşdırıldığını hesab edirsinizsə, lakin verilmiş terminin və ya sözün izahı yoxdursa, izahı dəyişməz qoyun və həmin izahat üçün müvafiq termin və ya söz tətbiq edin.

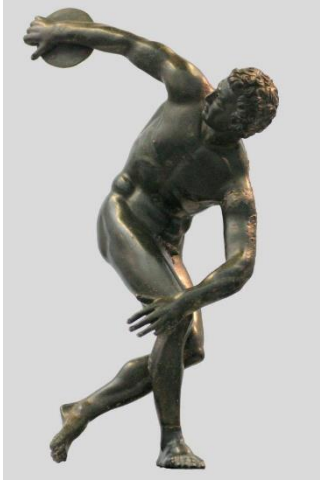
Nümunə:

დავალემა № ჭ □ მ ☒
ფაქტუალური მართალი, სარგებ მომსახურებით ფა-
ქტი მონსტრაცია, კორპორაციული ფაქტობა.

(1) 20. Şəkildə təqdim olunan heykəl bədii xüsusiyyətləri ilə şərq incəsənət əsərinə aid edilə bilər.



(1) 21. “Diskobolun” mürəkkəb hərəkəti və gərginlikdən sıxılmış, əzələli bədəni onun müəllifinin Praksitel olduğunu aşkar edir.



(1) 22. Kapella- küçük ölçülü ibadətgahdır.

(1) 23.Bəzi hallarda sütunlarla əhatə olunmuş, tikintinin içərisində yerləşən həyəət Atrium deyilir.

(1) 24. Ducento və Tricento dövündə və ya Protorenesans dövündə klassik sənətin onsuz da yaxşı inkişaf etmiş bədii xüsusiyyətləri açıq şəkildə özünü büruzə verir - tarazlı, üçbucaqlı kompozisiya quruluşu, simmetriya, ümumiləşdirilmiş, incə formalar, məkan və həcm inandırıcı çatdırılması.

(1) 25. Barokko dövrünün məbədlərinin fasadları sadə və təmkinli dekorativ bəzək ilə fərqlənir.

(7) № 26 Tapşırıq. *Praktiki iş*

Təlimat – İki fərqli fotoda təqdim olunan cismlərə görə bir dənə üçfiqurlu natürmort yaradın. Görüntüyü kompozisiya bölgü prinsiplərinə əsasən rəsm müstəvisinə yerləşdirin. Birinci fotoda əks olunan cismlərin proporsiyalarını ikinci fotoda əks olunan cismin proporsiyası ilə uyğunlaşdırın, onlara müvafiq faktura və həcm verin; Düşmüş kölgələri və əksləri təsvir edərkən işıqlandırma istiqamətini müəyyənləşdirin. Tapşırığı praktiki iş üçün olan vərəqdə yerinə yetirin.



(1) № 27-29 Tapşırıq. *Xronologiyanın müəyyənedilməsi*

Tapşırığın təlimatı – Bədii cərəyanları, rəssamları, memarlıq və təsviri incəsənət əsərlərini onların yaradıldığı zamana görə sıralayın (qədimdən müasirlərə doğru). Cavabları cavablar vərəqindəki cədvələ yazın. Nəzərə alın ki, cədvəldə yalnız seçilmiş vahidin müvafiq rəqəmi yazılır.

(1) 27. Şəkilləri onların yaradılma tarixinə əsasən sıralayın:

1.



3.



2.



4.

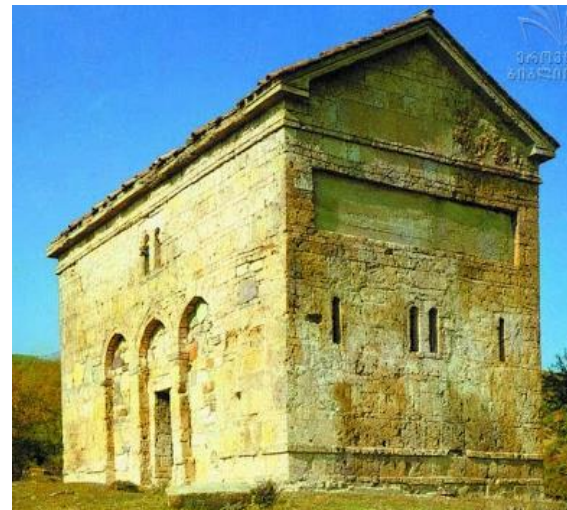


(1) 28. Təqdim olunan memarlıq əsərlərini onların yaradılma tarixinə əsasən sıralayın:

1.



2.



3.



4.



(1) 29. Danae mövzusunda yaradılan incəsənət əsərlərini xronoloji ardıcılıqla sıralayın.

1.



2.



3.








4.






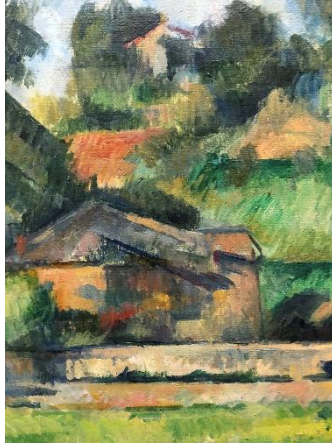

(3) № 30 tapşırıq. *Uyğunluğun müəyyən edilməsi*

Tapşırığın təlimatı- A sahəsində verilən rəssamları B sahəsində akvarel texnikasında onlar tərəfindən düzəldilmiş peyzajlarla əlaqələndirin. Nəzərə alın ki, bir rəssama yalnız bir əsər uyğun gəlir.

A	1. Paul Klee	2. Davit Kakabadze	3. Pol Sezan		
B	a.	b.	c.	d.	e.
					

(3) № 31 Tapşırıq - *Uyğunluğun müəyyən edilməsi*

Tapşırığın təlimatı - A sahədə verilən bədii cərəyanlarına B sahədə verilən şəkillərin detallarını uyğunlaşdırın. Yazma tərzinin xüsusiyyətlərinə diqqətlə baxın. Nəzərə alın ki, bir cərəyana yalnız bir əsər uyğun gəlir.

<p>A</p> <p>1. Şimal renesansı</p> <p>2. Postimpressionizm</p> <p>3. İmpressionizm</p>	<p>B</p> <p>а. </p> <p>б. </p> <p>в. </p> <p>г. </p> <p>д. </p>
---	--

Yazılı tapşırıqların təlimatı

Tapşırıqları diqqətlə oxuyun və düşünün.

Yazı işi başa düşülən əl yazısı ilə yazılmalıdır. Oxuması çətin olan hissələr düzəldilməyəcək və qiymətləndirərkən nəzərə alınmayacaq.

Hər iki yazılı tapşırıq təlimatla müşayiət olunur.. Bu təlimatlara elə bir şəkildə cavab verməlisiniz ki, yazı işi mənə cəhətdən bütöv, tamamlanmış olsun və suallara ayrı-ayrılıqda verilən cavabların mexaniki cəmi olmasın.

Fikrinizi aydın, dəqiq və əsaslandırılmış şəkildə formalaşdırın. Yazı işi arqumentasiya (öz fikirlərini nümunələrlə əsaslandırmaq) və müstəqil düşünmə qabiliyyətini nə qədər yaxşı göstərdiyinə görə qiymətləndiriləcəkdir.

Mülahizə məntiqi şəkildə aparılmalı, fikir aydın şəkildə ifadə edilməlidir.

Yazı işini cavab vərəqinə köçürün.

Cavab vərəqində buraxılmış səhvin üstündən xətt çəkin, onu mötərizəyə qoymayın və qaralamayın.

(4) № 32 Tapşırıq

Tapşırıqın təlimatı - Bəzi sənət əsərləri Yunan mifologiyasından müxtəlif sevgi hekayələrinin şərhləri kimi düşünülmüşdür. Verilən əsərlərdən incəsənətin bir əsərini seçin və onu müəyyən süjet ilə əlaqələndirin. Əsəri təhlil edin və müəyyənləşdirin:

1.



2.



3.



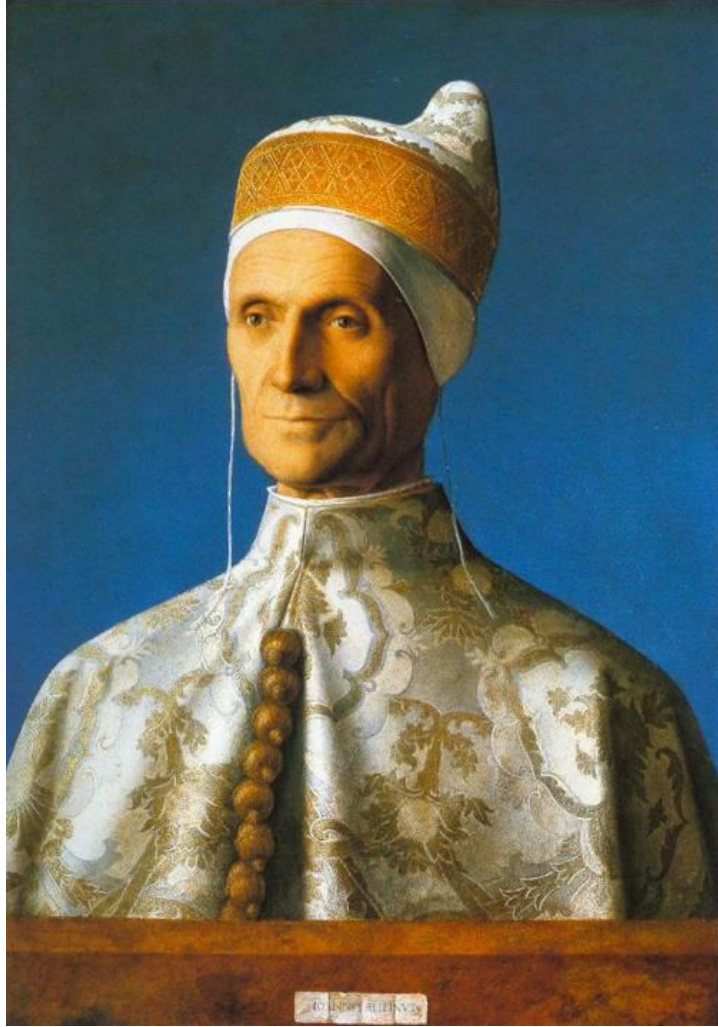
4.



- Ճ. Hansı təsvir və kontekstual xüsusiyyətlər bu əsərin adını çəkdiyiniz hekayə ilə əlaqəsini aşkar edir;
Ծ. Müəllif əsərin ideyasını hansı bədii vasitə ilə ifadə edir?

(15) № 33 Tapşırıq. *İncəsənət əsərinin təsviri-təhlili*

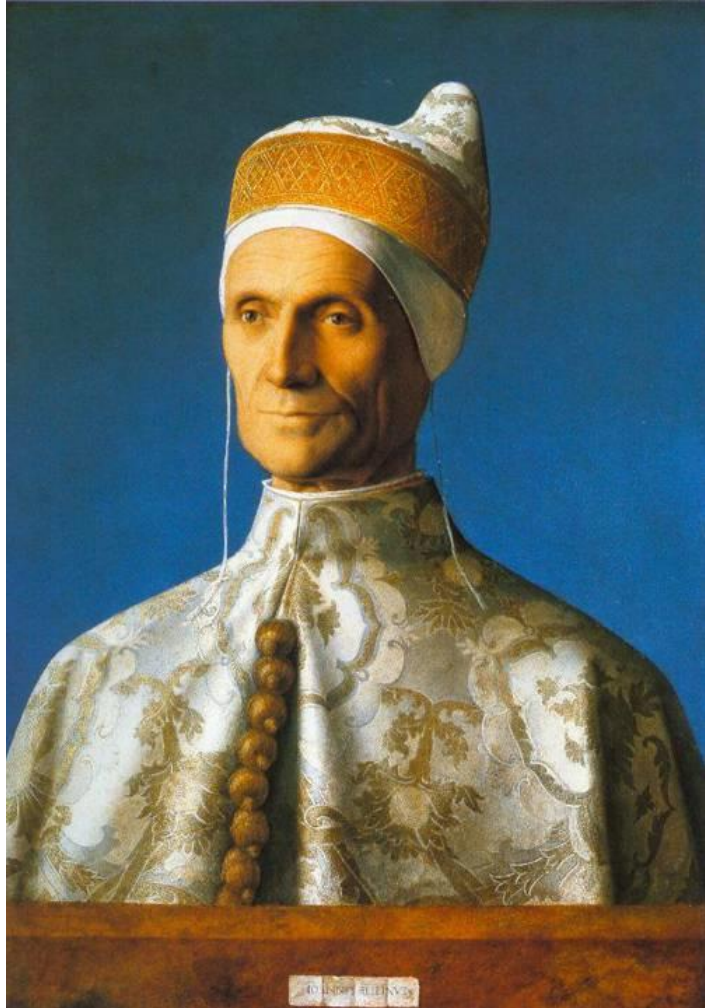
Tapşırığın təlimatı - Aşağıda verilən incəsənət əsərini düşünün, təhlil edin və qiymətləndirin.



Tapşırıqları təlimatlara əsasən yerinə yetirin:

(3) **33.1** Kompozisiyanı təsvir edin və xarakterizə edin; Verilən kompozisiya hansı janra aiddir? Material və texnika əsasında təsvirin incəsənətin hansı sahəsinə aid olduğunu müəyyənləşdirin;

(3) **33.2** Şəkildə bədii xarakter yaratmaq üçün müəllifin hansı təsvir vəsaitlərdən və üsullarından istifadə etdiyini təhlil edin və qısa şəkildə ümumiləşdirin;



(3) **33.3** Əsərin yaradılma vaxtını bədii-üslubi xüsusiyyətlərə əsasən müəyyənləşdirin; təqdim olunan incəsənət əsərinin hansı ölkəyə məxsus olduğunu müəyyənləşdirin, müəllifi adlandırın;

(3) **33.4** Əsəri qiymətləndirin – münasibətinizi bildirin, müzakirə edin və fikrinizi əsaslandırın;

(3) **33.5** Təsirlər haqqında müzakirə edin, əsəri tarixi-mədəni və s. konteksdə təhlil edin.

