



შეფასებისა და გამოცდების
ეროვნული ცენტრი

Тест по Изобразительному и Прикладному Искусству

Инструкция

Перед Вами электронный буклет экзаменационного теста.

Практическое задание выполняйте на отведенном для него листе. Для выполнения практического задания (задание 26) Вам будут розданы карандаши, ластик и точилка. На отведенном для практического задания листе работайте карандашом. Пользоваться карандашом Вы можете только при выполнении данного задания.

Максимальный балл теста 60.

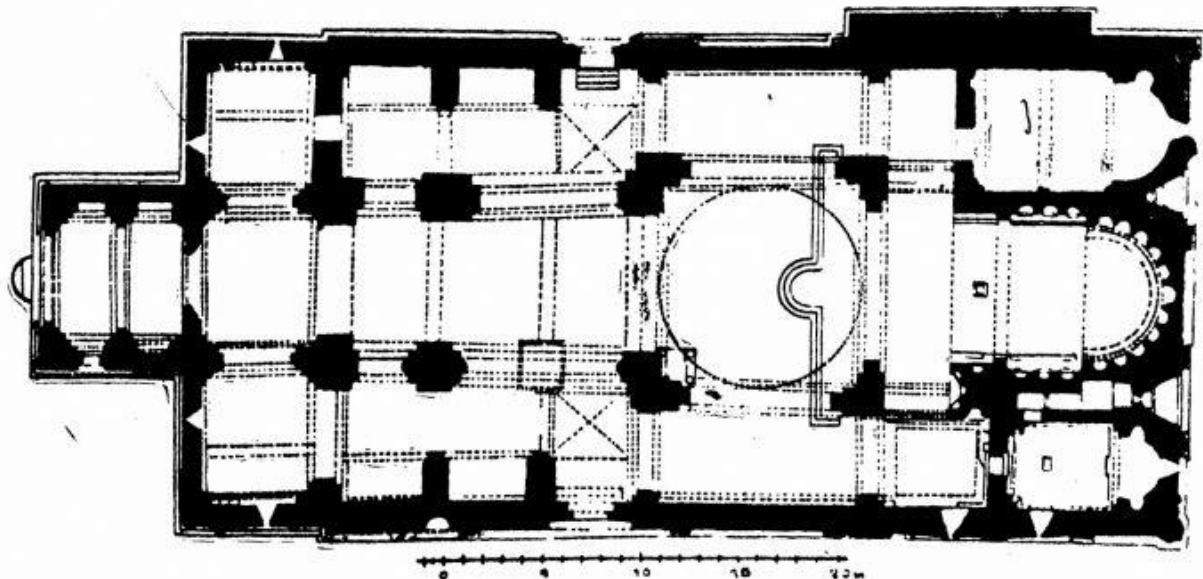
Время для выполнения теста 4 часа.

Желаем успеха!



Инструкция к заданиям № 1-19 (Каждый правильный ответ оценивается в 1 балл). К каждому вопросу прилагается четыре возможных ответа. Лишь один из них – правильный. Выбранный ответ перенесите в лист ответов таким образом: соответствующие ответам клетки отметьте знаком X. Никакое другое обозначение – горизонтальные и вертикальные линии, обвод и др. – электронной программой не воспринимается. Если Вы захотите изменить свой ответ, полностью закрасьте клетку со знаком X и затем отметьте новый вариант ответа (впишите знак X в новую клетку). Вернуться к первоначальному ответу будет невозможно.

(1) 1. Какой храм является образцом архитектурного типа вписанного креста в грузинской христианской архитектуре?



- ა) Светицховели;
- ბ) Никорцминда;
- გ) Алаверди;
- დ) Джвари.

(1) 2. Кто является автором скульптурной композиции, представленной на фотографии?



- а) Антонио Канова;
- б) Лоренцо Бернини;
- в) Микеланджело Буонаротти;
- г) Огюст Роден.

(1) 3. В систему оформления какого храма включена декоративная композиция, представленная на фотографии?



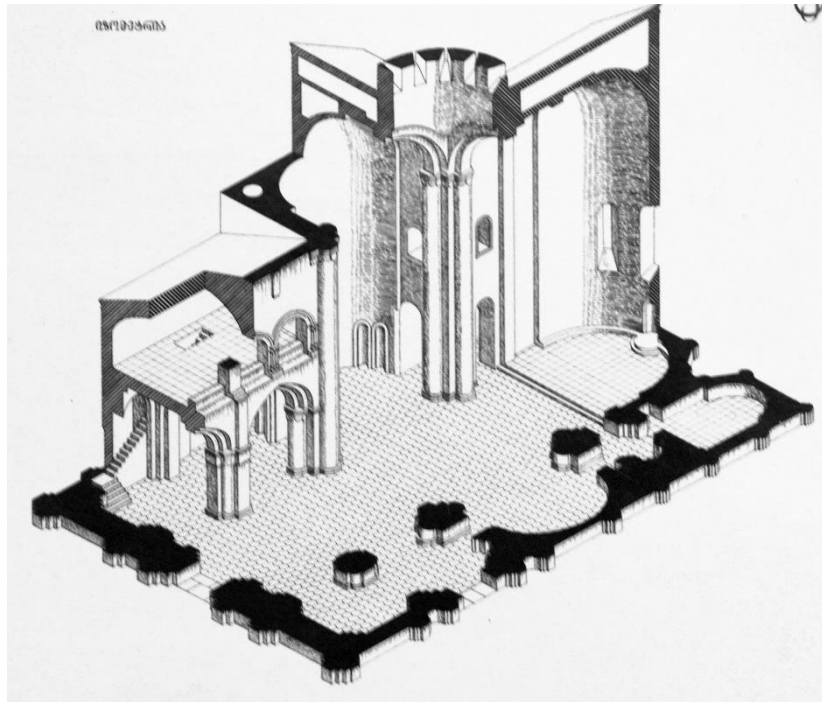
- ა) Гелати;
- ბ) Светицховელი;
- გ) Самтавро;
- დ) Самтависи.

(1) 4. Определите, какое известное здание представлено на фото?



- а) Здание парламента в Будапеште;
- б) Собор Санта-Мария-дель-Фьоре;
- в) Дворец дожей (Палаццо Дукале);
- г) Версальский дворец.

(1) 5. Какому архитектурному типу принадлежит представленный на рисунке план храма?



- а) Триконху;
- б) тетраконху;
- в) свободному кресту;
- г) многоапсидному.

(1) 6. Кто является автором представленной картины?



- ა) Ладო Гудиашвили;
- ბ) Мераб Абрамишвили;
- გ) Ираклий Гамрекели;
- დ) Серго Кобуладзе.

(1) 7. Определите имя автора произведения искусства по данному фрагменту:



- а) Лоренцо Гиберти;
- б) Филиппо Брунеллески;
- в) Альберто Джакометти;
- г) Андреа Верроккьо.

(1) 8. Образец какой эпохи и/или художественного направления представлен на фото?



- а) Готики;
- б) Классицизма;
- в) Барокко;
- г) Романтизма.

(1) 9. Какие особенности характерны для грузинской настенной живописи раннехристианской эпохи?



ა) Изображение плоское, контурный рисунок грубый и угловатый, пропорции фигур нарушены, формы изображений простые, примитивные и выразительные;

ბ) композиция свободна и динамична, рисунок утончённый, пропорциональный и пластичный, формы реалистичны и обобщены, в композиции отсутствует детальное повествование;

გ) композиция многофигурная, рисунок динамичный и ломаный, изображение утрированное, формы моделированы живописно, создается иллюзия пространства, в композиции в деталях развивается повествование;

დ) изображение грубое и манерное, колорит сухой, композиция излишне декоративна, монументальная живопись своим характером приближена к иконописи.

(1) 10. Какой художественной особенностью характеризуется представленный рельеф?



а) Рельефная композиция, созданная на основе знания анатомии, представляет собой объёмное изображение людей;

б) рельефная композиция плоско-линейная, пропорции изображений нарушены и экспрессивны;

в) динамизм композиции создаётся благодаря своеобразию драпировки, используемой в изображении;

г) лица фигур реалистичны, мастер предлагает портретную характеристику персонажей.

(1) 11. Что олицетворяет живописная композиция из серии «Миграция», созданная Джейкобом Лоуренсом?



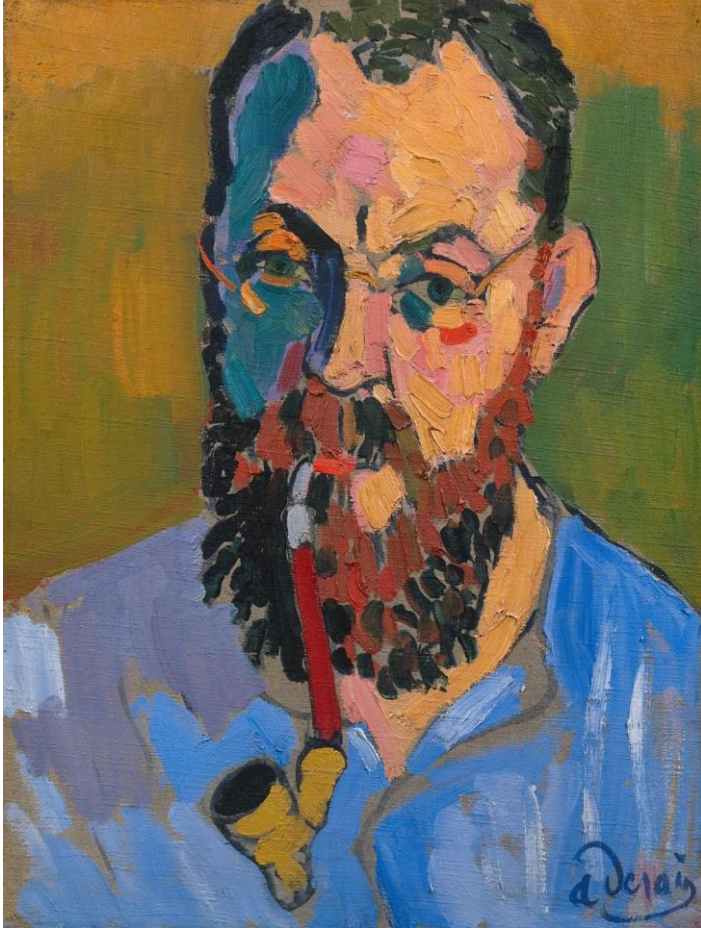
- а) Социальное положение;
- б) трагическую судьбу людей, подражающих друг другу;
- в) психологические типы людей;
- г) взаимоподдержку людей.

(1) 12. Какая художественная особенность не характерна для представленного на фото произведения искусства?



- а) Симметричный, сбалансированный характер декоративного убранства;
- б) декоративное убранство, созданное в технике „цвара“;
- в) фигурные изображения;
- г) разнообразие чеканного орнамента.

(1) 13. К какому художественному направлению относится представленный образец искусства?



а) К футуризму;

б) к фовизму;

в) к ар-нуво;

г) к поп-арту.

(1) 14. Кто является архитектором Дворца Ассамблеи (Чандигарх)?



а) Заха Хадид;

б) Фрэнк Ллойд Райт;

в) Норман Фостер;

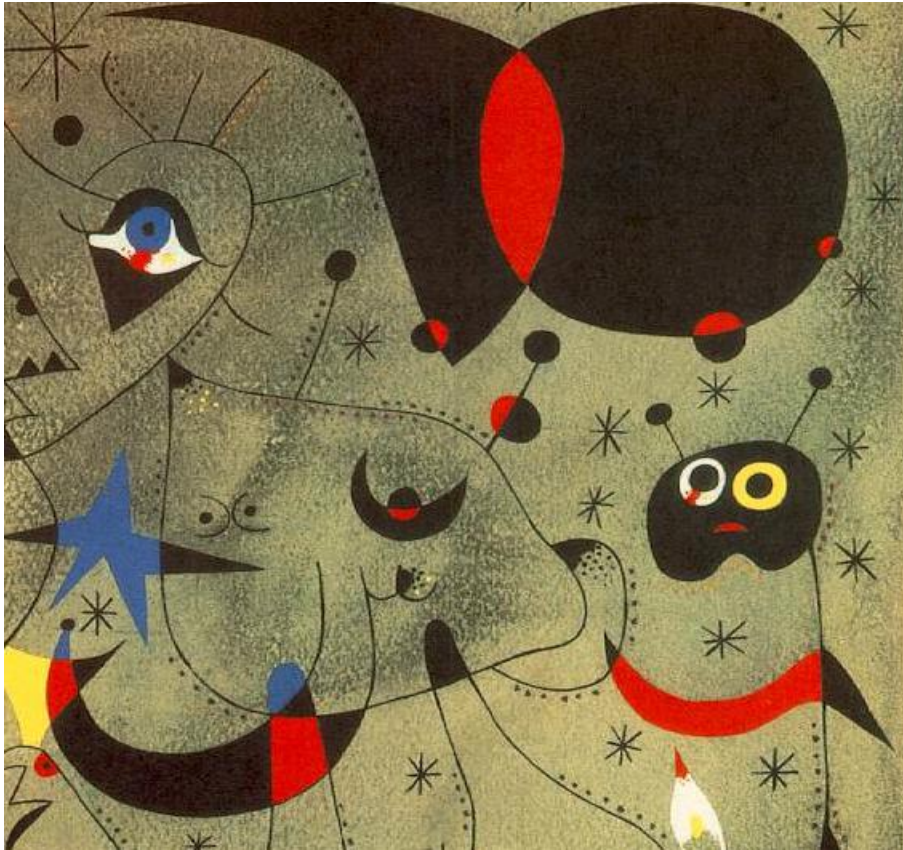
г) Ле Корбюзье.

(1) 15. Какой художественный метод не характерен для картины Ван Гога «Звёздная ночь»?



- а) Чёткие фактурные мазки;
- б) композиция, подобная кинокадру;
- в) тандем экспрессии и спокойствия;
- г) моделированная форма.

(1) 16. Определите автора работы по представленной детали произведения искусства.



- а) Анри Матисс;
- б) Пабло Пикассо;
- в) Хуан Миро;
- г) Эдвард Мунк.

(1) 17. Определите, какие основные изобразительные средства использовал Джакомо Бала при создании представленной картины?



- а) Ритм и движение;
- б) форма и перспектива;
- в) перспектива и баланс;
- г) симметрия и целостность.

(1) 18. Из перечисленных ниже понятий, какое не является средством (элементом) изобразительного искусства?

а) Цвет;

б) стиль;

в) форма;

г) освещение.

(1) 19. Какие художественно-стилистические особенности характеризуют данный образец грузинского средневекового чеканного искусства ?



- а) В симметричной композиции, исполненной в высоком рельефе, изображение фигур объёмное но непропорциональное;
- б) благодаря синтезу скульптурной фигуры, выполненной высоким рельефом и мотивов изысканного орнамента, мастер создает один из лучших образцов;
- в) изображения линейного, декоративного характера, выполненные низким рельефом, отличаются утрированными формами;
- г) утрирование формы фигуры, удлинённой выше пояса, выполненной высоким рельефом, придает ей скорее манерность, чем экспрессию.

Задание № 20-25. «Истинно - ложно»

Инструкция к заданию: Внимательно прочитайте данные ниже высказывания, определите их истинность или ложность. Если высказывание кажется вам верным, то поставьте знак X в соответствующую клетку. В таком случае, комментировать не нужно. Если высказывание кажется Вам ложным, то обозначьте это в соответствующей клетке и в специально отведённом месте напишите правильную формулировку высказывания.

Примечание: Если Вы думаете, что высказывание ложно, но считаете, что данное в нём определение сформулировано правильно, хотя и не является объяснением данного термина или слова, тогда высказывание оставьте неизменным и найдите для него соответствующие термин или слово.

Пример:

დავალება № ჭ □ ა ☒
ფიზიკური ჯანმრთელობა, ხარკი მონოქრომატული ფე-
ხენი მონსტრუა, კლამპური ფეხები.

(1) 20. Скульптуру, представленную на иллюстрации, по художественным признакам можно отнести к образцам восточного искусства.



(1) 21. По сложному движению фигуры и натянутому от напряжения, мускулистому телу - можно утверждать, что автором «Дискобола» - является Пракситель.



(1) 22. Капелла – небольшая часовня.

(1) 23. Двор внутри сооружения, иногда обнесённый столбами – называется атриумом.

(1) 24. В эпоху Дученто и Треченто, то есть в эпоху Проторенессанса, с полной силой проявились уже хорошо разработанные художественные особенности классического искусства – уравновешенная, вписанная в треугольник композиционная структура, симметрия, обобщённые, изящные формы, убедительная передача пространства и объёмов.

(1) 25. Фасады соборов эпохи Барокко отличаются скромными и сдержанными декоративными украшениями.

(7) Задание № 26. Практическая работа

Инструкция - из предметов, данных на разных двух фотографиях, создайте один трёхфигурный натюрморт. Изображение разместите на картинной плоскости с использованием принципов композиционного распределения. Соблюдайте соответствующие пропорции предметов, придайте этим предметам соответствующую фактуру и объём. При изображении теней и отражений определите направление освещения. Задание выполните на листе бумаги, предназначенной для практической работы.



Задание № 27-29. Определение хронологии

Инструкция к заданию – В хронологическом порядке (от древнейшего к новейшему) расставьте художественные течения, имена художников, образцы архитектурного и изобразительного искусства. Ответы впишите в таблицы, данные на листе ответов. Имейте в виду, что в таблицу вносится только цифра соответствующая выбранной единице.

(1) 27. Расставьте картины по времени их создания:

1.



2.



3.



4.

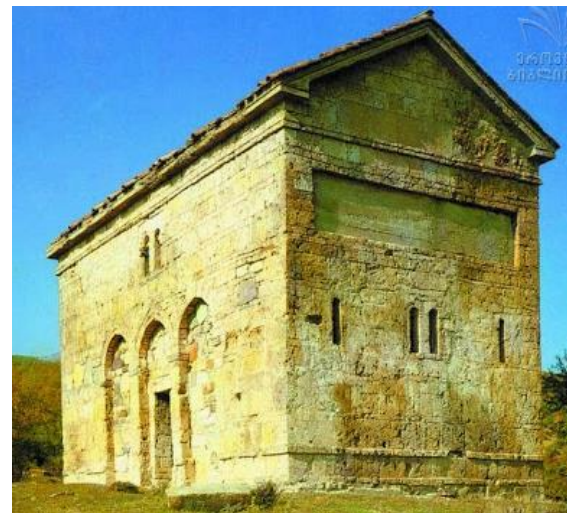


(1) 28. Расставьте следующие образцы архитектуры по времени их создания:

1.



2.



3.



4.



(1) 29. Распределите образцы искусства на тему Даная в хронологической последовательности.

1.



2.



3.



4.






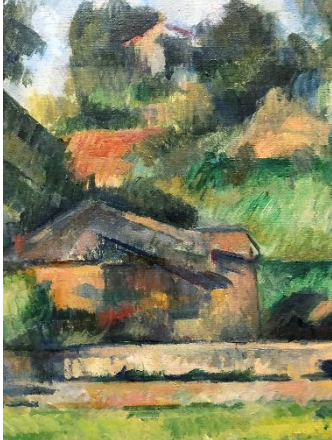

(3) Задание № 30. Определение соответствия

Инструкция к заданию: какому художнику в таблице А, соответствует пейзаж, выполненный в технике акварели, представленный в таблице В. Учтите: одному художнику соответствует только один образец.

А	1. Поль Клее	2. Давид Какабадзе	3. Поль Сезанн		
В	а. 	б. 	в. 	г. 	д. 

(3) Задание № 31. Определение соответствия

Найдите соответствия между художественными течениями из столбца А и деталями картин, данными в столбце В. Обратите внимание на своеобразие манеры письма. Учтите, что одному течению соответствует только одна картина.

<p>А</p> <p>1. Северный Ренессанс</p> <p>2. Постимпрессионизм</p> <p>3. Импрессионизм</p>	<p>В</p> <p>а. </p> <p>б. </p> <p>в. </p> <p>г. </p> <p>д. </p>
--	--

Инструкция к письменным заданиям

Внимательно ознакомьтесь с заданиями и осмыслите их.

Работа должна быть выполнена разборчиво: фрагменты работы, сложные для прочтения, не будут проверены и оценены.

К обоим письменным заданиям приложены указания. Задания следует выполнять с учётом этих указаний. Работа должна быть цельной, осмысленной, а не механической суммой ответов на отдельные вопросы. Формулируйте Ваши мысли чётко, детально и обоснованно.

Работа оценивается в соответствии с тем, в какой степени проявляется способность к независимому и аргументированному мышлению. Суждения должны быть логически убедительными.

Допущенные ошибки на листе ответов зачёркивайте, не ставьте их в скобки.

(4) Задание № 32

Инструкция к заданию: Некоторые образцы искусства задуманы, как интерпретация любовных сюжетов из греческой мифологии. Из данных ниже образцов выберите одно произведение искусства и свяжите его с конкретным сюжетом. Проанализируйте произведение и определите:

1.



2.



3.



4.

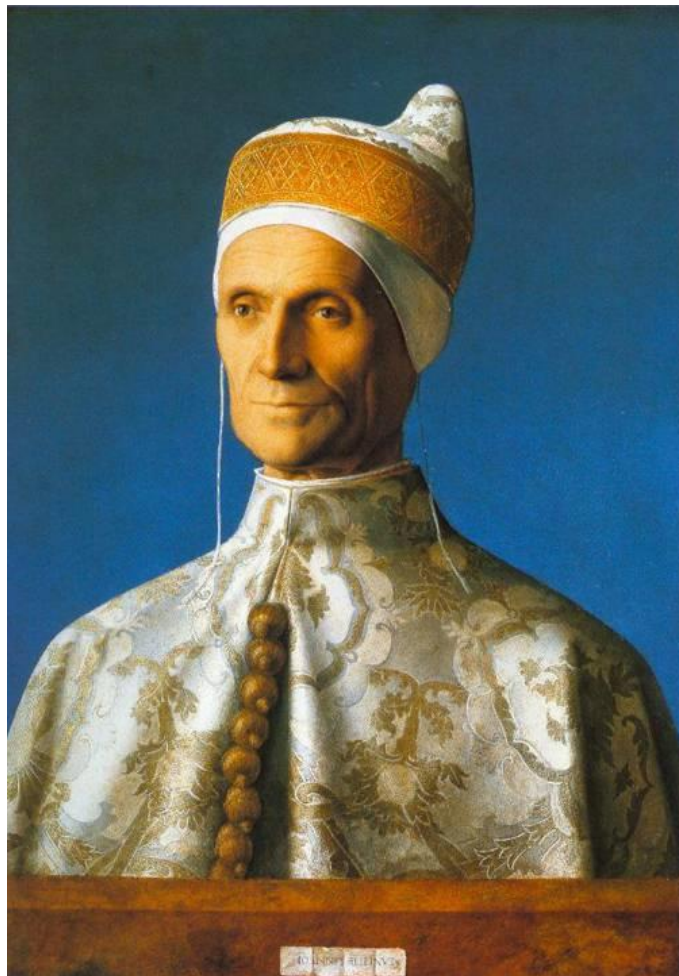


а. Изобразительные и контекстуальные особенности, определяющие соответствие произведения с выбранным Вами сюжетом;

б. Какие художественные средства использует автор для выражения идеи произведения?

(15) Задание № 33. Описание-анализ произведения искусства

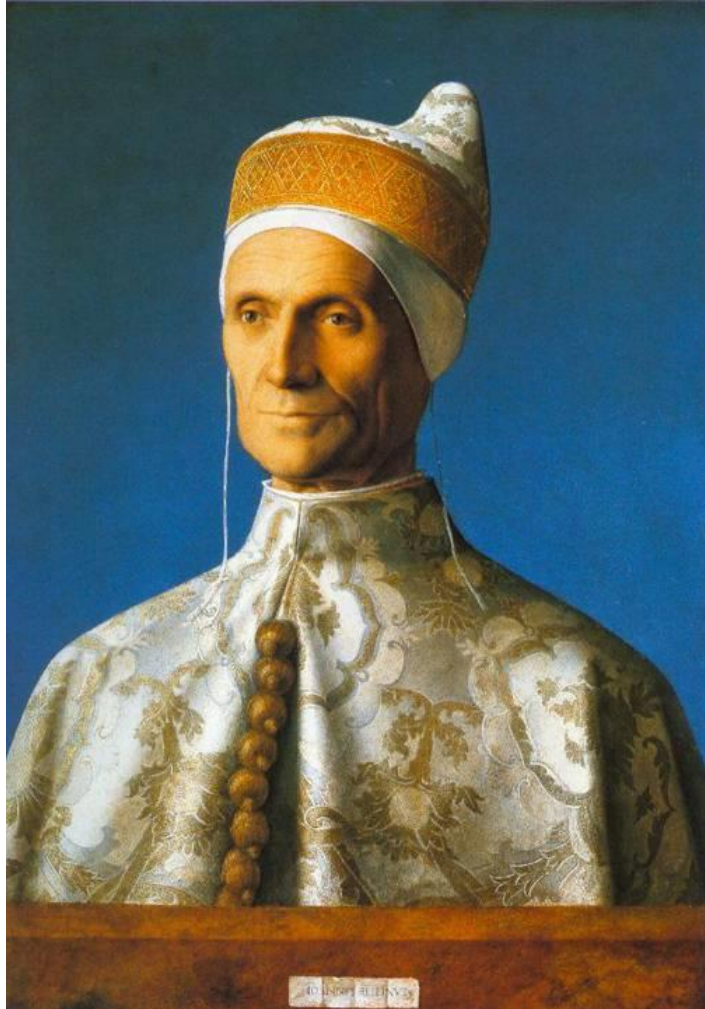
Инструкция к заданию: Обдумайте, проанализируйте и оцените данный образец искусства.



Выполните задание в соответствии со следующими указаниями:

(З) 33.1 Опишите и дайте характеристику композиции - определите ее жанр; на основании художественного материала и техники определите, образцом какого вида изобразительного искусства она является.

(З) 33.2 Проанализируйте и кратко сформулируйте, какими изобразительными средствами пользуется автор для передачи характера художественного образа.



(3) **33.3** Опираясь на художественно-стилистические особенности произведения, определите время его создания и страну, образцом искусства которой оно является, назовите автора.

(3) **33.4** Оцените произведение, выразите собственное мнение о нём, приведите доводы в пользу своего мнения.

(3) **33.5** Поразмыслите о влияниях, рассмотрите произведение в историко-культурном и других контекстах.

