

# ტესტი სახვით და გამოყენებით ხელოვნებაში

## II ვარიანტი

### ინსტრუქცია

თქვენ წინაშეა საგამოცდო ტესტის ელექტრონული ბუკლეტი.

პრაქტიკული დავალება პრაქტიკული დავალებისათვის განკუთვნილ ფურცელზე შეასრულეთ. პრაქტიკული დავალების (დავალება 26) შესასრულებლად თქვენ დაგირიგდათ ფანქარი, საშლელი და სათლელი.

პრაქტიკული დავალებისათვის განკუთვნილ ფურცელზე იმუშავეთ ფანქრით! ფანქრის გამოყენება დაშვებულია მხოლოდ ამ დავალების შესასრულებლად.

ტესტის მაქსიმალური ქულაა 60.

ტესტის შესასრულებლად გეძლევათ 4 საათი.

გისურვებთ წარმატებას!



**№ 1-19 დავალების ინსტრუქცია** - (თითოეული სწორი პასუხი 1 ქულა) თითოეულ კითხვას ახლავს ოთხი სავარაუდო პასუხი. მათგან მხოლოდ ერთია სწორი. არჩეული პასუხი გადაიტანეთ პასუხების ფურცელში ამგვარად: პასუხების შესაბამის უჯრედში გააკეთეთ აღნიშვნა - X. არც ერთი სხვა აღნიშვნა, კორიზონტალური თუ ვერტიკალური ხაზები, შემოხაზვა და ა. შ. ელექტრონული პროგრამის მიერ არ აღიქმება. თუ გსურთ პასუხების ფურცელზე მონიშნული პასუხის გადასწორება, მთლიანად გააფერადეთ უჯრა, რომელშიც დასვით X ნიშანი და შემდეგ მონიშნეთ პასუხის ახალი ვარიანტი (დასვით X ნიშანი ახალ უჯრაში). შეუძლებელია, ხელმეორედ აირჩიოთ ის პასუხი, რომელიც გადაასწორეთ.

(1) 1. რომელი კულტურისა და მხატვრული სისტემის გავლენა არ არის საგულისხმო ავღანეთში მდებარე ლურჯი მეჩეთის (მაზარი შარიფის) ანალიზისას?



- ა) ბიზანტიური ხელოვნება და არქიტექტურა;
- ბ) სასანიანთა (სასანიდური სპარსეთის) ხელოვნება და იკონოგრაფია;
- გ) გაფორმების ორიენტალისტური სისტემა და კალიგრაფია;
- დ) ისლამის აკრძალვები ფიგურატიულ გამოსახულებებთან დაკავშირებით.

(1) 2. სტილური თვალსაზრისით რომელი მხატვრული თავისებურება არ არის დამახასიათებელი წარმოდგენილი ხელოვნების ნიმუშისათვის?



- ა) დინამიკური კომპოზიცია, შექმნილი ფიგურათა პოზების, მოსასხამთა ნაკეცების მკვეთრი, ტეხილი, ფორმების საშუალებით;
- ბ) მძაფრი ემოციები, შექმნილი შუქ-ჩრდილის კონტრასტითა და ექსპრესიული ფორმებით;
- გ) ღრმა სულიერი განცდები, რომელიც მოკლებულია თეატრალურ პათეტიზმს;
- დ) ექსპრესიული კომპოზიციის „ფერწერულ“ - რეპრეზენტაციული ხასიათი.

(1) 3. რომელი მხატვრული მიმდინარეობის ნიმუშია წარმოდგენილი ფოტოზე?



- ა) კუბო-ფუტურიზმის;
- ბ) აბსტრაქციული ექსპრესიონიზმის;
- გ) სინთეტიკური კუბიზმის;
- დ) ნეო-იმპრესიონიზმის.

(1) 4. წარმოდგენილი ხელოვნების ნიმუშის დეტალის მიხედვით დაასახელეთ ნაწარმოების ავტორი.



- ა) პიტერ ბრეიგელი;
- ბ) იერონიმუს ბოსხი;
- გ) სალვადორ დალი;
- დ) მაქს ერნსტი.

(1) 5. სტილური თვალსაზრისით, რომელი მხატვრული თავისებურება არ არის დამახასიათებელი წარმოდგენილი ხელოვნების ნიმუშისათვის?



- ა) მთავარია ადამიანთა ფიგურები, პეიზაჟი მხოლოდ ფონის ფუნქციას ასრულებს;
- ბ) შუქ-ჩრდილის თანაბარი მონაცვლეობა, რაც ფორმათა მოდელირების, მათი პლასტიკურობის გამოვლენას ეხმარება;
- გ) ფრონტალურად გაშლილი კომპოზიციის სადღესასწაულო ხასიათი;
- დ) ადამიანის ფიგურები და სივრცე გადმოცემული ინტუიტიურად, ანატომიისა და პერსპექტივის კანონების ცოდნის გარეშე.

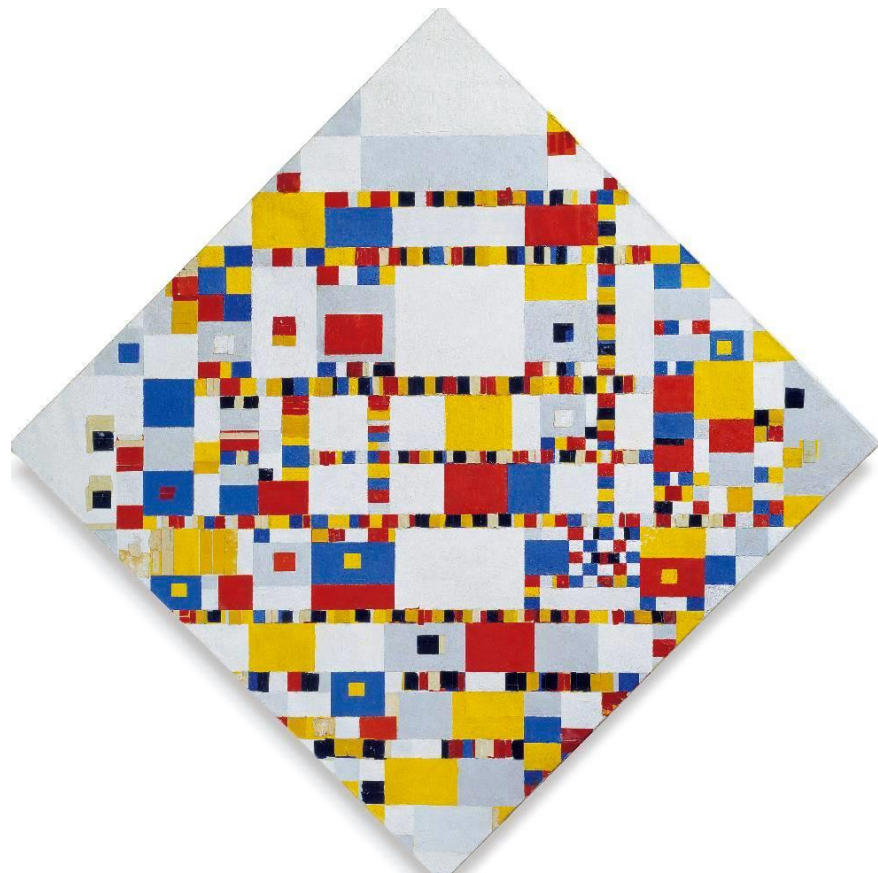
(1) 6. ჩამოთვლილთაგან რომელი ფორმულირება არ გამოხატავს დონატელოს „წმინდა გიორგის“ მხატვრულ თავისებურებას?



- ა) სკულპტურა წარმოგვიდგენს ბრინჯაოში ჩამოსხმულ ფიგურას მთელი ტანით;
- ბ) სკულპტორი მონუმენტურ ფიგურას კონტრაპოსტის პოზაში გამოსახავს;
- გ) ფრონტალური სკულპტურა ანატომიის ცოდნის საფუძველზეა აგებული;
- დ) წმინდანის პოზის ერთგვარ სიმშვიდეს სახეზე ასახული დამაბულობა სიმტკიცეს სძენს.



(1) 7. დაადგინეთ, რომელია პიტ მონდრიანის მიერ კომპოზიციის შესაქმნელად გამოყენებული ძირითადი სახვითი საშუალებები და ხერხები?



- ა) რიტმი და ფორმა;
- ბ) ფერი და განათება;
- გ) ხაზი და სივრცე;
- დ) ფაქტურა და მოცულობა.

(1) 8. მიქელანჯელოს რომელი ქანდაკების დეტალია წარმოდგენილი ფოტოზე?

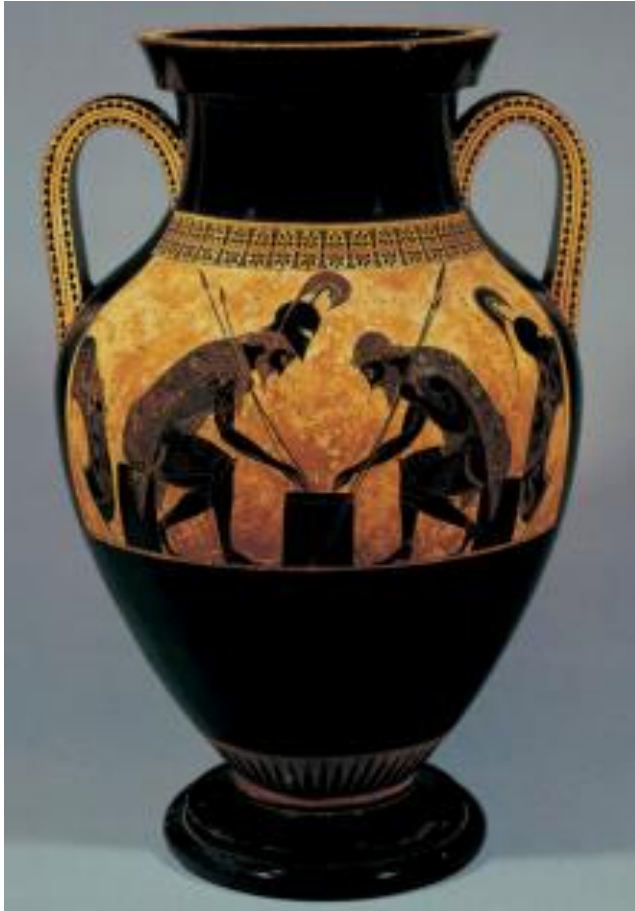


- ა) მოსეს;
- ბ) დავითის;
- გ) მიჯაჭვული მონის;
- დ) პიეტას.

**(1) 9. ექსპრესიონისტი მხატვრები ცდილობდნენ გამოესახათ:**

- ა) სინათლისა და ფერის ურთიერთმიმართება;
- ბ) რეალისტური გამოსახულებები, შექმნილი ზედმიწევნით დამუშავებული დეტალების საშუალებით;
- გ) გამოსახულებათა დახვეწილი, კლასიკური ფორმები;
- დ) გამოსახვის ობიექტის მიმართ უშუალო ემოციური დამოკიდებულება.

(1) 10. რომელი განმარტება შეესაბამება სურათზე მოცემული ნიმუშის აღწერილობას ?



- ა) ფიგურული და გეომეტრიული გამოსახულებების ხალიჩისებური წყობა ლარნაკის მორთულობას აღმოსავლურ ხასიათს სძენს;
- ბ) შუქისა და ჩრდილის მკვეთრი მონაცვლეობით ლარნაკის ზედაპირზე ფიგურები მოცულობით ფორმას იძენენ;
- გ) სიმეტრიულად აგებული ფიგურული კომპოზიცია ოსტატურად ერწყმის ლარნაკის ფორმას და კომპოზიციური წყობის ჰარმონიული ხასიათით გამოირჩევა;
- დ) ლარნაკი, რომლის ზედაპირზე ოსტატურადაა განაწილებული წითელფიგურიანი, რელიეფური კომპოზიცია, წითელფიგურიანი კერამიკის საინტერესო ნიმუშს წარმოადგენს.

(1) 11. ჩამოთვლილთაგან რა არ არის დამახასიათებელი პლენერის ფერწერისთვის?

- ა) ფერზე სინათლის ატმოსფერული ეფექტების ასახვა;
- ბ) ხატვის პროცესში ხელოვნური განათების გამოყენება;
- გ) ღია ცის ქვეშ ხატვა;
- დ) ნატურიდან ხატვა.

(1) 12. ნაგებობის კედლების ძირითადი მასები შეისრული ფორმის, ვიტრაჟით გაფორმებული სარკმელებით შეიცვალა, ხოლო ცილინდრული ფორმის კამარები კი შეისრული ფორმის კამარებმა ჩაანაცვლა. თქვენი აზრით, რომელი შედეგი არ შეესაბამება გოთური არქიტექტურის აღნიშნულ ინოვაციურ ცვლილებებს?

- ა) გაცილებით შემსუბუქდა არქიტექტურული კონსტრუქციები;
- ბ) არქიტექტურულმა კონსტრუქციებმა დეკორატიული ფუნქციაც შეითავსა;
- გ) შეიცვალა არქიტექტურული ნაგებობის შიდა სივრცის რიტმული გააზრება;
- დ) ინოვაციური ცვლილებები მაქსიმალური სისადავისა და ზომიერების საფუძველია არქიტექტურაში.

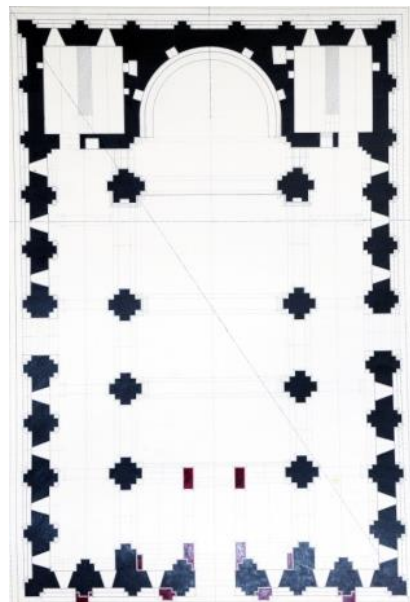
(1) 13. რა არ არის დამახასიათებელი სურათზე წარმოდგენილი ნაგებობისათვის?



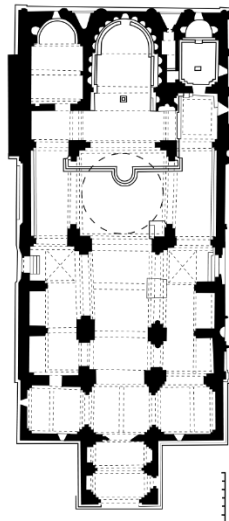
- ა) შეისრული თალებისა და ნერვიურების საშუალებით შექმნილი გადახურვის კონსტრუქცია;
- ბ) ვიტრაჟები, ჩასმული სარკმლის ღიობებში;
- გ) ჭერი შექმნილი ნახევარწრიული ფორმის თალებისა და ცილინდრული ფორმის ჯვრული კამარებით;
- დ) უხვი და მრავალფეროვანი დეკორატიული გაფორმება.

(1) 14. ქვემოთ მოცემული არქიტექტურული გეგმები ქართული ქრისტიანული ტაძრების სხვადასხვა ტიპის ნიმუშებს წარმოგვიდგენს. რომელია ტრიკონქის ტიპის ნაგებობა?

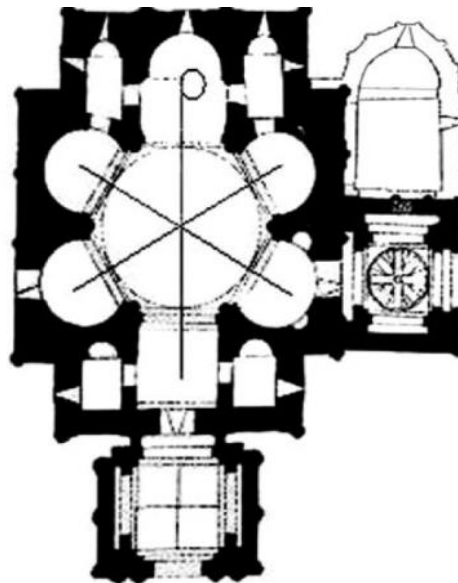
ა)



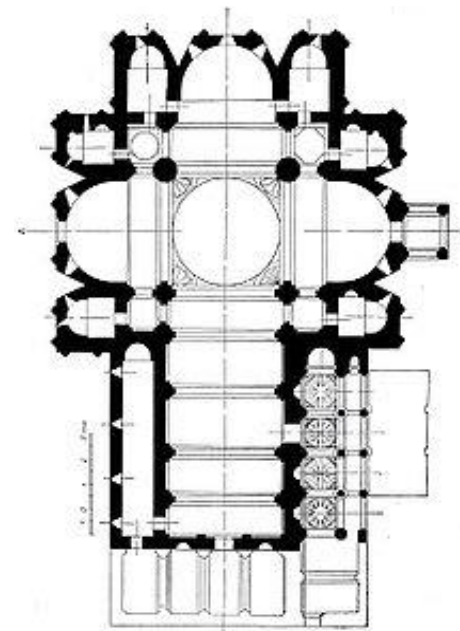
ბ)



გ)



დ)





(1) 15. რა ნიშანი გამოარჩევს ქართულ ქრისტიანულ არქიტექტურას გარდამავალ ხანაში (VII საუკუნის II ნახევრიდან X საუკუნის I ნახევარი)?

ა) ტაძრების ცენტრულობა;

ბ) არქიტექტურული ტიპებისა და თემების მრავალფეროვნება;

გ) ტაძრების მრავალაფსიდიანობა;

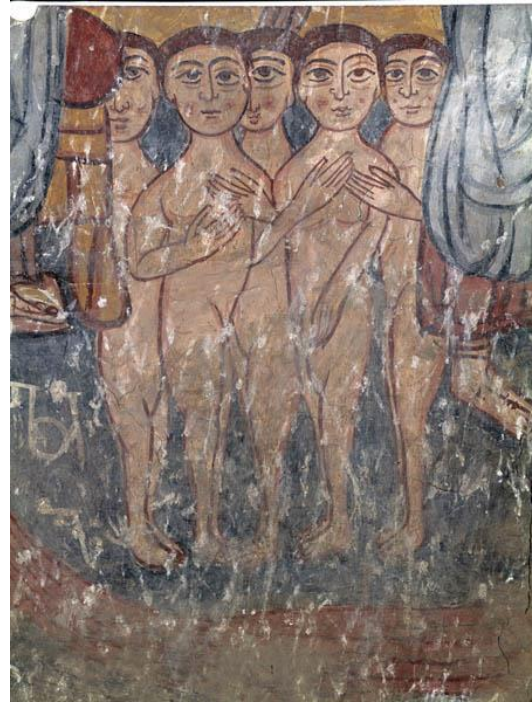
დ) გაფორმების დეკორატიული სისტემის ჩამოყალიბება.

(1) 16. წარმოდგენილი ნიმუშებიდან მხატვრული თავისებურებებით რომელი შეესაბამება XII საუკუნის ქართულ ფრესკულ მხატვრობას?

ა)



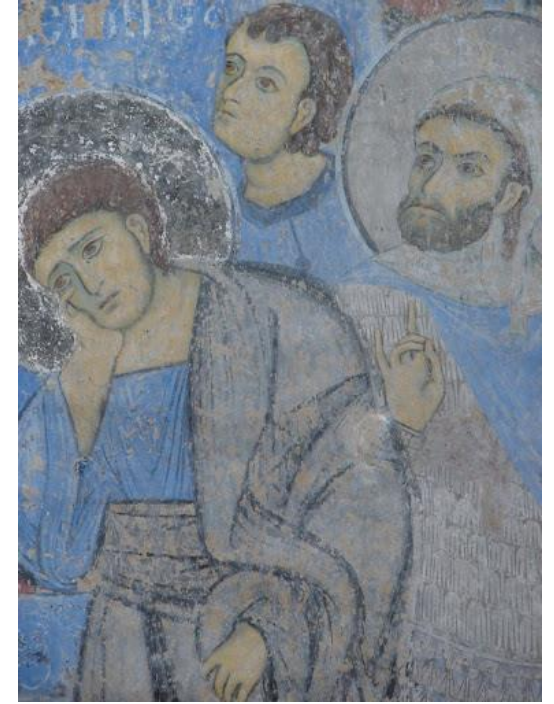
ბ)



გ)



დ)



(1) 17. რა თავისებურებით ხასიათდება ნიკორწმინდის ტაძრის დეკორატიული გაფორმება მოცემული ნიმუშის მაგალითზე?



- ა) ფიგურული რელიეფის დახვეწილი ხასიათით;
- ბ) მაღალი ოსტატობით შესრულებული ჩუქურთმის მრავალფეროვნებით;
- გ) ფიგურული რელიეფისა და ჩუქურთმის ორგანული სინთეზით;
- დ) ყველა ზემოჩამოთვლილით.

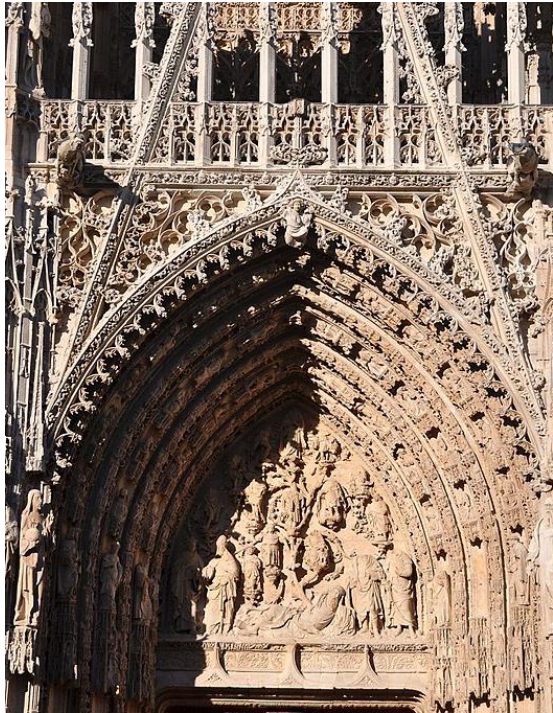
(1) 18. რომელი მხატვრული თავისებურება არ არის დამახასიათებელი წარმოდგენილი ხელოვნების ნიმუშისათვის?



- ა) ნატურალისტური სიზუსტით გადმოცემული ძირითადი ფორმები და მეორეხარისხოვანი დეტალები;
- ბ) კომპოზიციის მკაცრად ფრონტალური ხასიათი;
- გ) კომპოზიციის მეტყველი, დეკორატიული ხასიათი, შექმნილი საგანთა რიტმული განლაგებით სასურათე სიბრტყეზე;
- დ) კომპოზიციის მონუმენტური ხასიათი.

(1) 19. არქიტექტურული ნაგებობების დეტალებიდან რომელი განეკუთვნება არ-ნუვოს სტილს?

ა)



ბ)



გ)



დ)



№ 20-25 დავალება (თითოეული სწორი პასუხი 1 ქულა). „ჭეშმარიტია-მცდარია“

დავალების ინსტრუქცია – ყურადღებით გაეცანით მოცემულ დებულებებს - თუ მიიჩნევთ, რომ დებულება ჭეშმარიტია, მონიშნეთ შესაბამისი უჯრა. ასეთ შემთხვევაში კომენტარის გაკეთება არ მოგეთხოვებათ. თუ მიიჩნევთ, რომ დებულება მცდარია, მონიშნეთ შესაბამისი უჯრა და საგანგებოდ გამოყოფილ არეში ჩაწერეთ სწორი ფორმულირება.

შენიშვნა: თუ ფიქრობთ, რომ ფორმულირება მცდარია და თვლით, რომ მტკიცებულებაში მოცემული განმარტება თავისთავად სწორადაა ჩამოყალიბებული, თუმცა მოცემული ტერმინის ან/და სიტყვის ახსნას არ წარმოადგენს, მაშინ განმარტება უცვლელი დატოვეთ და იმავე განმარტებისთვის მოძებნეთ და მიუსადაგეთ შესაბამისი ტერმინი ან/და სიტყვა.

ნიმუში:

დავალება №    ჭ    □    მ    ☒  
ფოტოგრაფია მუშაობს, ხეგან მონოქრომული ფე-  
ხტი მონსტერსა, გოპამზაფი ფეხები.

(1) 20. ქანდაკება ალექსანდრე მაკედონელს წარმოგიდგენს მთელი ტანით.



(1) 21. ილუსტრაციაზე ეგვიპტის ძველი სამეფოს ხანის გლიპტიკის ტიპური ნიმუშია წარმოდგენილი.





(1) 22. ცვილოვანი საღებავით გამოსახულების შექმნის მხატვრულ ტექნიკას ენკაუსტიკა ეწოდება.

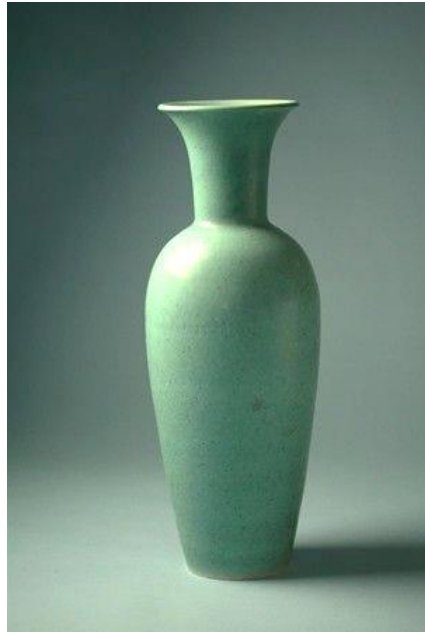
(1) 23. სახვით ხელოვნებაში პერსონაჟების ან სიუჟეტური სცენების გამოსახვის მკაცრად დადგენილ სისტემას (უმეტესად საეკლესიო მხატვრობაში) ტექტონიკა ეწოდება.

(1) 24. არქიტექტურულ სტილს, რომელიც გავრცელებული იყო ესპანეთში VII-VIII საუკუნეებში და ახასიათებს თაღედი, გუმბათები და მდიდარი გეომეტრიული ხასიათის დეკორატიული გაფორმება, მავრიტანული სტილი ეწოდება.

(1) 25. ხელოვნების ნიმუში, როდესაც ნებისმიერი მასობრივი წარმოების პროდუქტს ხელოვნების ნაწარმოების ფუნქციას ანიჭებენ, რომელსაც სახელწოდება მარსელ დიუშანმა შეურჩია (1913 წ.) და მანვე შექმნა პირველი ამგვარი ხელოვნების ნიმუში, Ready-Made ეწოდება.

(7) № 26 დავალება. *პრაქტიკული სამუშაო*  
ინსტრუქცია:

ფოტოებზე წარმოდგენილი საგნებით შექმენით ერთი ნატურმორტი. გამოსახულება კომპოზიციური განაწილების პრინციპის გათვალისწინებით განათავსეთ სასურათე სიბრტყეზე. დაიცავით საგნების შესაბამისი პროპორციები, მიანიჭეთ მათ ფაქტურა და მოცულობა; დაცემული ჩრდილებისა და ანარეკლების გამოსახვისას განსაზღვრეთ განათების მიმართულება. დავალება შეასრულეთ პრაქტიკული სამუშაოსათვის განკუთვნილ ფურცელზე.







*მითითება: ნატურმორტის შესაქმნელად გამოიყენეთ მხოლოდ ფოტოებზე წარმოდგენილი საგნები.*

(1) № 27-29 დავალება. *ქრონოლოგიის განსაზღვრა*

დავალების ინსტრუქცია – დააღაგეთ (უძველესიდან უახლესისკენ) მხატვრული მიმდინარეობები, მხატვრები, არქიტექტურული და სახვითი ხელოვნების ნიმუშები მათი შექმნის დროის მიხედვით. პასუხები ჩაწერეთ პასუხების ფურცელზე მოცემულ ცხრილში. გაითვალისწინეთ, რომ ცხრილში იწერება მხოლოდ შერჩეული ერთეულის შესაბამისი ციფრი.

(1) 27. დალაგეთ არქიტექტურის ნიმუშები მათი შექმნის დროის მიხედვით:

1.	2.	3.	4.
			

(1) 28. დალაგეთ ქანდაკების ნიმუშები მათი შექმნის დროის მიხედვით:

1.	2.	3.	4.
			

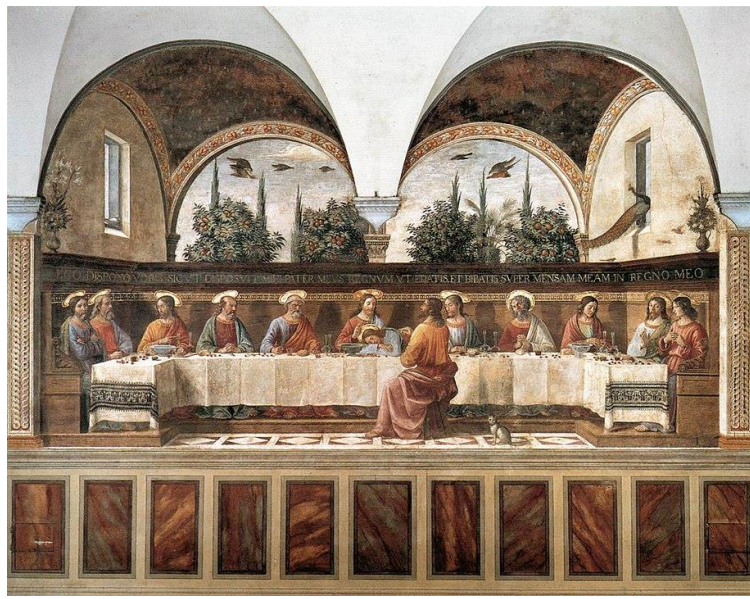


(1) 29. დალაგეთ წარმოდგენილი კომპოზიციები მათი შექმნის დროის მიხედვით:

1.



2.








3.



4.



(3) № 30 დავალება. შესაბამისობის დადგენა - შეუსაბამეთ B ველში წარმოდგენილი ფერწერული ნატურმორტები A ველში ჩამოთვლილ მათ ავტორებს. გაითვალისწინეთ, ერთ ავტორს მხოლოდ ერთი სურათი შეესაბამება.

A	1. მარკ შაგალი	2. ედუარდ მანე	3. ოგიუსტ რენუარი		
B	ა. 	ბ. 	გ. 	დ. 	ე. 

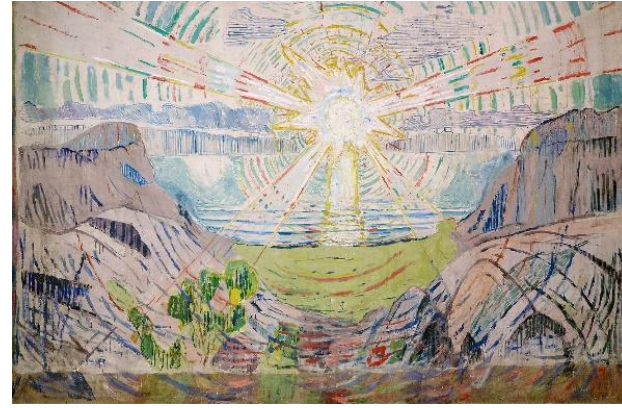
(3) № 31 დავალება. შესაბამისობის დადგენა - შეუსაბამეთ B ველში ფერწერული სურათები A ველში ჩამოთვლილ მხატვრულ მიმდინარეობებს. გაითვალისწინეთ, ერთ მიმდინარეობას მხოლოდ ერთი სურათი შეესაბამება.

- A.
1. პოსტიმპრესიონიზმი
  2. ექსპრესიონიზმი
  3. იმპრესიონიზმი

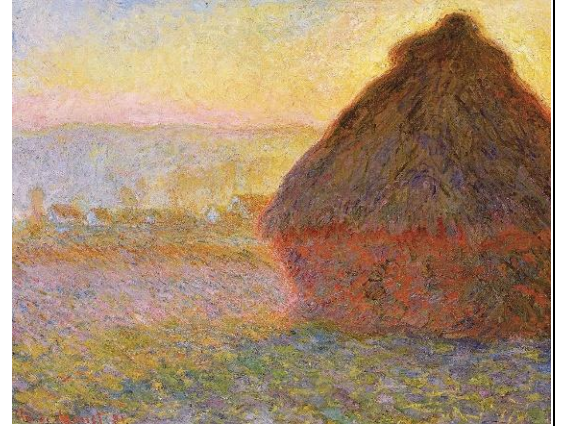
B. ა.



ბ.



გ.



დ.



ე.



## წერითი დავალებების ინსტრუქცია

ყურადღებით გაეცანით დავალებებს და გაიაზრეთ ისინი.

ნაშრომი შესრულებული უნდა იყოს გასაგები ხელწერით. ის მონაკვეთები, რომელთა ამოკითხვაც გაძნელებია, არ გასწორდება და შეფასებისას მხედველობაში არ იქნება მიღებული.

ორივე წერით დავალებას თან ახლავს მითითებები. ამ მითითებებს უნდა უპასუხოთ ისე, რომ ნაშრომი აზრობრივად ერთიანი, მთლიანი გამოვიდეს და არ იყოს კითხვებზე ცალ-ცალკე გაცემული პასუხების მექანიკური ჯამი.

ჩამოაყალიბეთ თქვენი აზრი ნათლად, მკაფიოდ და დასაბუთებულად. ნაშრომი შეფასდება იმის მიხედვით, თუ რამდენად ჩანს მასში არგუმენტირებისა (საკუთარი მოსაზრებების მაგალითებით დასაბუთების) და დამოუკიდებელი აზროვნების უნარი.

მსჯელობა უნდა იყოს ლოგიკურად გამართული, აზრი გასაგებად გამოხატული.

გადაიტანეთ ნაშრომი პასუხების ფურცელზე.

პასუხების ფურცელში დაშვებული შეცდომა გადახაზეთ, ფრჩხილებში ნუ ჩასვამთ და ნურც დაჯღაბნით.

(4) № 32 დავალება. ხელოვნების ზოგიერთი ნიმუში წარმოადგენს მხატვართა მიერ შექმნილ ინტერპრეტაციას სხვა ავტორის მიერ წინა ეპოქებში შესრულებულ ნაწარმოებზე. მოცემული სურათებიდან შეარჩიეთ ერთი ნიმუში, დაასახელეთ, რომელი მხატვრის ფერწერული სურათის ახლებური ვერსიაა წარმოდგენილი. გაანალიზეთ ნაწარმოები და დაადგინეთ:

1.



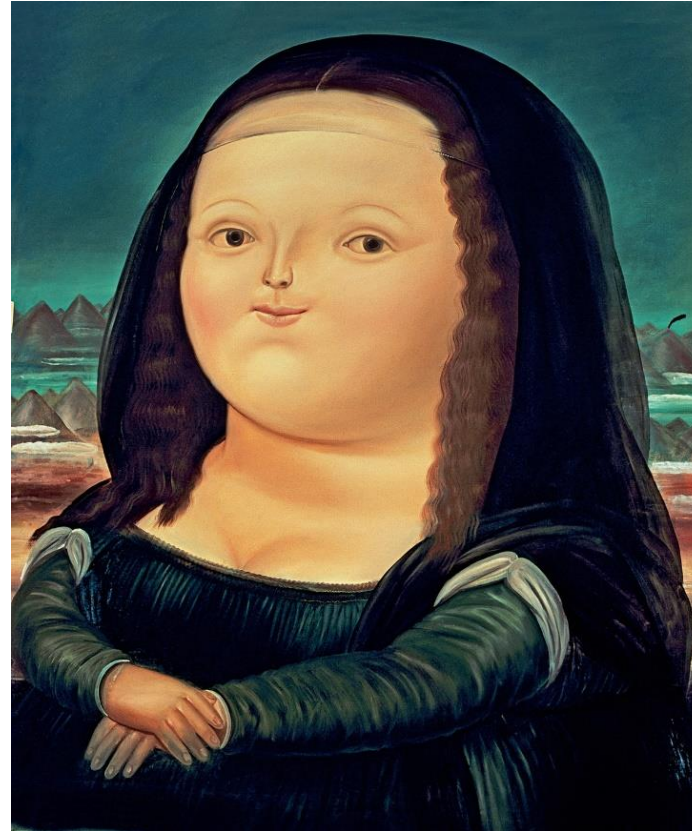
2.



3.

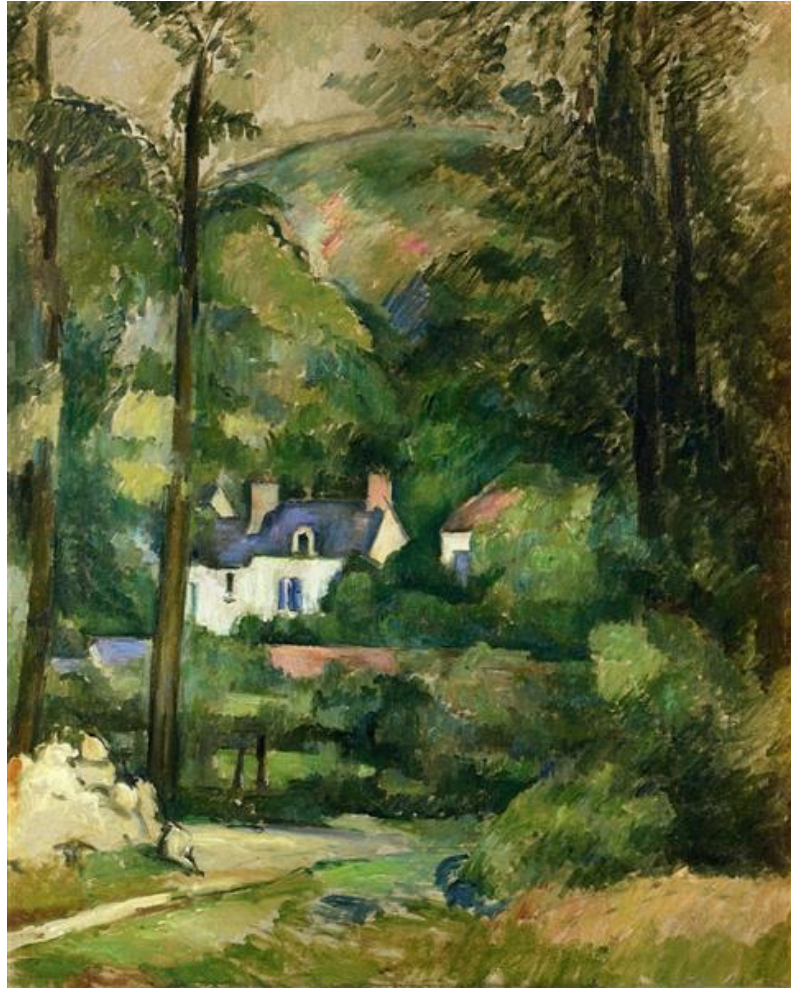


4.



- ა. როგორ გაიაზრა ახალ ვერსიაში მხატვარმა ნაწარმოები - იკითხება მასში პირვანდელი იდეა?
- ბ. რამდენად განსხვავებულია ახალი ვერსიის მხატვრული ენა და მხატვრული სახის ხასიათი?

(15) № 33 დავალება. ხელოვნების ნიმუშის აღწერა-ანალიზი გაიაზრეთ, გაანალიზეთ და შეაფასეთ ქვემოთ მოცემული ხელოვნების ნიმუში.



შეასრულეთ დავალება მითითებების მიხედვით:

(3) 33.1 აღწერეთ და დაახასიათეთ კომპოზიცია; რომელ ჟანრს განეკუთვნება მოცემული კომპოზიცია? მასალისა და ტექნიკის საფუძველზე ამოიცანით სახვითი ხელოვნების რომელი დარგის ნიმუშია წარმოდგენილი;

(3) 33.2 გაანალიზეთ და მოკლედ ჩამოაყალიბეთ, რა სახვით საშუალებებსა და ხერხებს იყენებს ავტორი მხატვრული სახის ხასიათის შესაქმნელად სურათზე;



**(3) 33.3** მხატვრულ-სტილური მახასიათებლების საფუძველზე განსაზღვრეთ მიმდინარეობა, დაადგინეთ, რომელი ქვეყნისა და ეპოქის ხელოვნების ნიმუშია წარმოდგენილი, დაასახელეთ ავტორი;

**(3) 33.4** შეაფასეთ ნამუშევარი – გამოხატეთ საკუთარი დამოკიდებულება, იმსჯელეთ და დაასაბუთეთ თქვენი მოსაზრება;

**(3) 33.5** იმსჯელეთ გავლენებზე, განიხილეთ ნაწარმოები ისტორიულ-კულტურულ და ა. შ. კონტექსტში.



