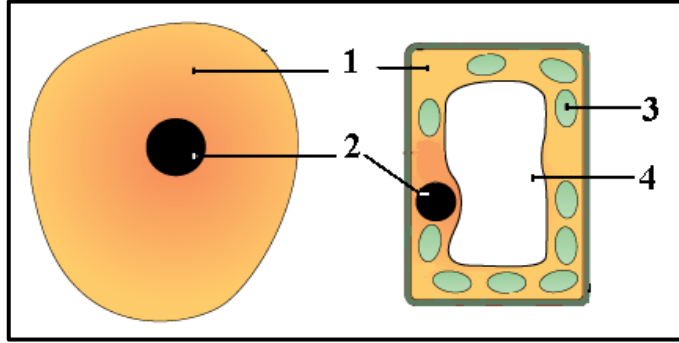


Biologiya

1. İllustrasiyada heyvan və bitki hüceyrələri təsvir olunub. Sitoplazma hansı rəqəmlə qeyd olunub?



ə) 1;

ə) 2;

ə) 3;

ə) 4.

2. Şəkildə ağac bitkisi ilə qidalanan və ona zərər verən Abeda göbələyi təsvir olunub. Bu iki orqanizm arasında hansı əlaqə növü formalaşır?



ə) Neytrallıq;

ə) Simbioz;

ə) Parazitlik;

ə) Rəqabət.

3. Aşağıdakı cüt işarələrdən hansı yalnız canlı sistemlərdə olur?

I – hərəkət

II – qidalanma

III – karbondioksit ifrazı

IV – qıvcıqlanma

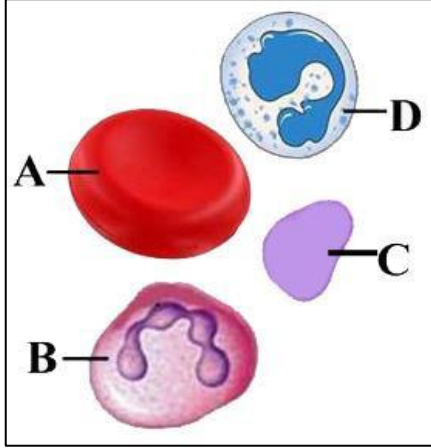
ə) I və II;

ə) I və III

ə) II və III;

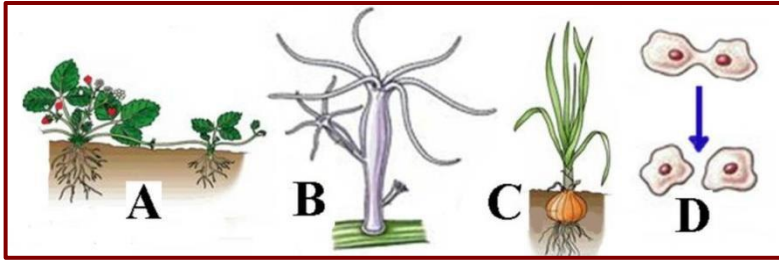
ə) II və IV.

4. İllustrasiyada qanın formalı elementləri verilib. Hansı latın hərfi ilə qeyd olunmuş formalı element orqanizmə oksigen ötürür?



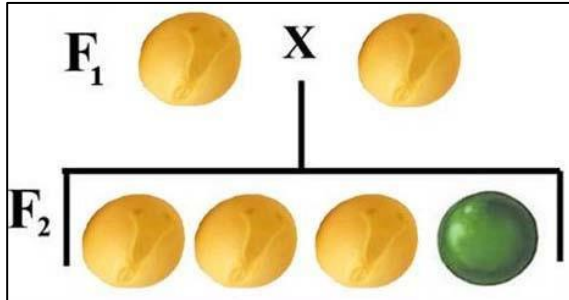
- ə) A;
- ə) B;
- ə) C;
- ə) D.

5. İllustrasiyadan istifadə edərək təyin edin, hansı latın hərfi ilə qeyd olunmuş orqanizm tumurcuqlanma ilə çoxalır?



- ə) A;
- ə) B;
- ə) C;
- ə) D.

6. İkinci nəsilə əldə edilən nəticəni (F₂) istifadə edərək, ilkin bitkilərin genotiplərini (P) təyin edin.

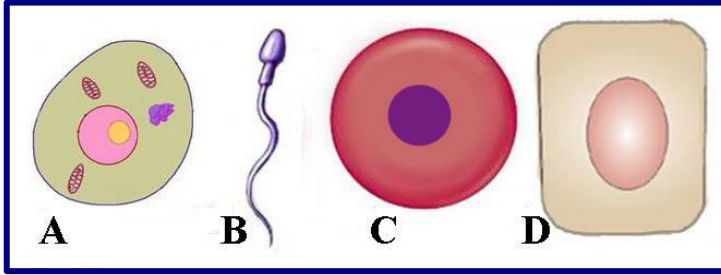


- ə) AA x aa;
- ə) Aa x Aa;
- ə) Aa x aa;
- ə) AA x AA.

7. Aşağıdakılardan hansı hüceyrəvi quruluşa malik deyil?

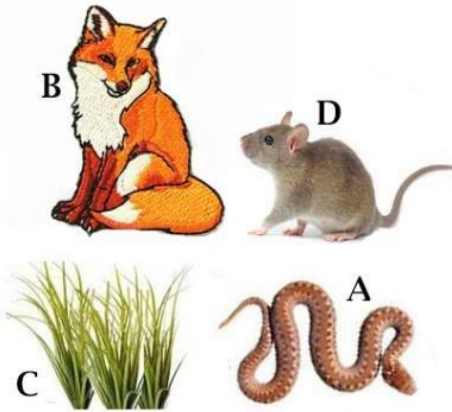
- ə) Şam ağacı;
- ə) Dovşan;
- ə) Buğda;
- ə) Daş.

8. İllustrasiyadan istifadə edərək təyin edin, spermatozoid hansı latın hərfi ilə qeyd olunub?



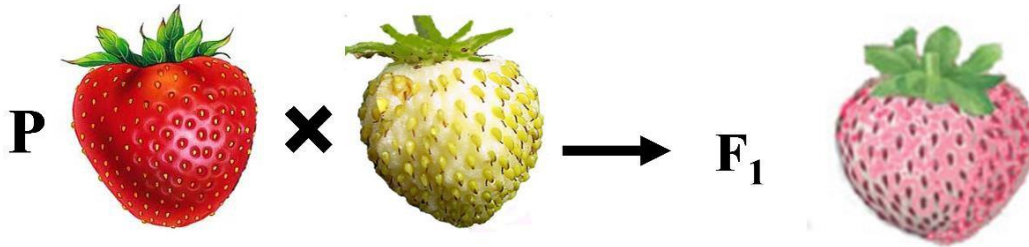
- ə) A;
- ə) B;
- ə) C;
- ə) D.

9. Şəkildə göstərilən orqanizmlər hansı qida zəncirində düzgün sıralanmışdır?



- ə) ADBC;
- ə) CADB;
- ə) CDAB;
- ə) BDAC.

10. Şəkildə çiyələkdə meyvə rənginin irsiliyi verilib. Əldə edilən nəticəyə əsasən, ikinci nəsiləki (F₂) parçalanmanı müəyyənəldirin:



- ə) 3:1;
- ə) 1:2:1;
- ə) 1:1;
- ə) 2:1.

11. Yer üzündə yaşayan bütün orqanizmlər üçün hansı abiotik amil lazımdır?

- ə) Torpaq;
- ə) Hava;
- ə) İşıq;
- ə) Su.

12. Ürəyin hansı hissəsinin sıxılması qanın aortaya axmasına səbəb olur?

- ə) Sol qulaqcıqın;
b) Sağ qulaqcıqın;

- ğ) Sol mədəciyin;
ϣ) Sağ mədəciyin.

13. Həzm sisteminin hansı hissəsində çox miqdarda həzm olunan maddələr sorulur?

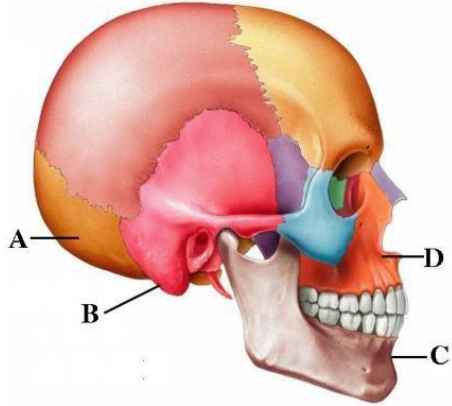
ə) Nazik bağırsaqda;

b) Mədədə;

ğ) Yoğun bağırsaqda;

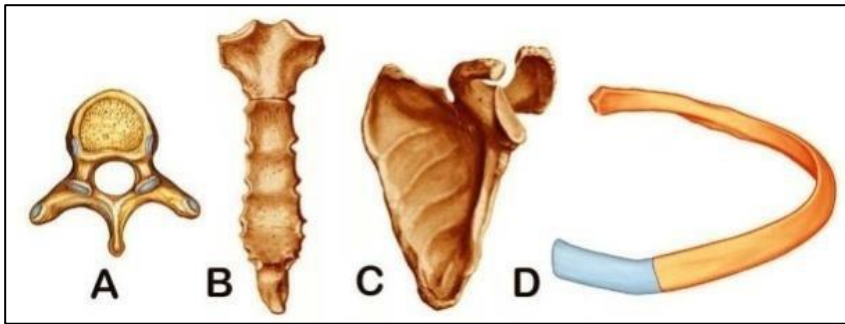
ϣ) Düz bağırsaqda.

14. İllustrasiyada kəllə təsvir edilmişdir. Hansı latın hərfi ilə qeyd olunmuş sümük hərəkətlidir?



- ə) A;
b) B;
ğ) C;
ϣ) D.

15. İllustrasiyadan istifadə edərək təyin edin, onurğanın formalaşmasında hansı latın hərfi ilə qeyd olunmuş sümük iştirak edir?



- ə) A;
b) B;
ğ) C;
ϣ) D.

Cavablar:

	1	2	3	4	5	6	7	8	9	10	11	12	13	14	15
∂	X			X		X							X		X
∂					X			X		X					
∂		X							X			X		X	
∂			X				X				X				