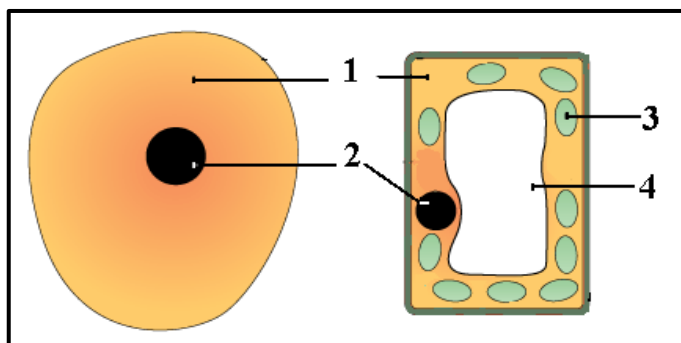


Биология

1. На иллюстрации представлены животная и растительная клетки. Какой цифрой обозначена цитоплазма?



а) 1;

б) 2;

в) 3;

г) 4.

2. На рисунке показан гриб-трутовик, который, обитая на дереве, питается им и наносит ему вред. Какая форма взаимоотношений формируется между организмами, показанными на рисунке?



а) нейтрализм

б) симбиоз

в) паразитизм

г) конкуренция

3. Какая из пар свойств встречается только в живых системах?

I - движение II – питание III - выделение углекислого газа IV – раздражимость

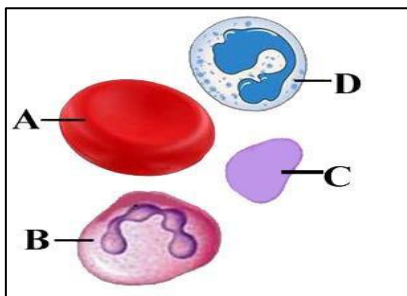
а) I и II;

б) I и III;

в) II и III;

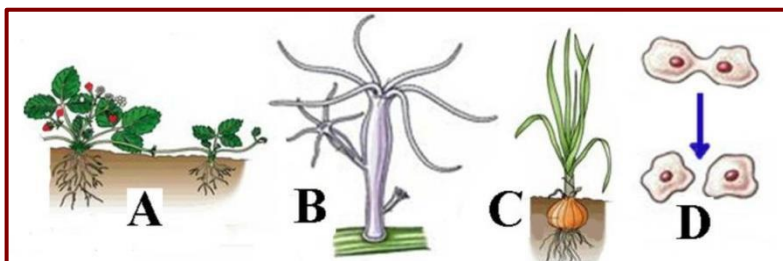
г) II и IV

4. На иллюстрации изображены форменные элементы крови. Какой латинской буквой обозначен форменный элемент, который переносит кислород в органы?



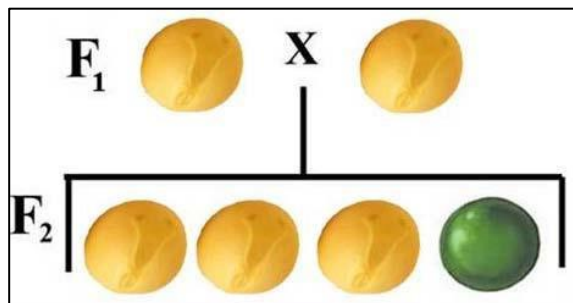
- а) A;
- б) B;
- в) C;
- г) D.

5. Руководствуясь иллюстрацией, определите, какой латинской буквой обозначен организм, который размножается почкованием.



- а) A;
- б) B;
- в) C;
- г) D.

6. На основании результатов, полученных во втором поколении (F_2), определите генотипы исходных растений (P).

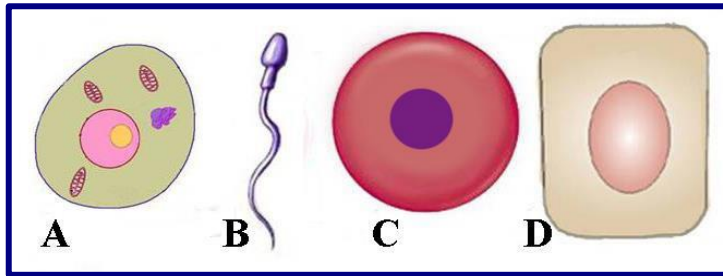


- а) AA x aa;
- б) Aa x Aa;
- в) Aa x aa;
- г) AA x AA.

7. Какой из данных объектов не имеет клеточного строения?

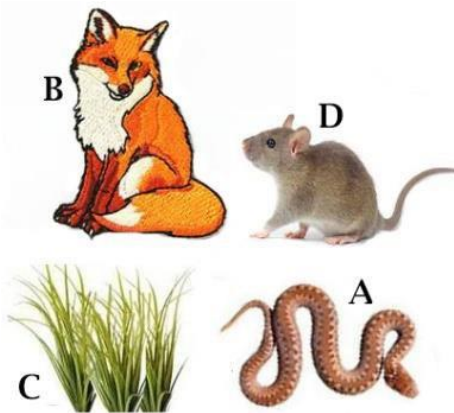
- а) ель б) заяц в) пшеница г) камень

8. Руководствуясь иллюстрацией, определите, какой латинской буквой обозначен сперматозоид.



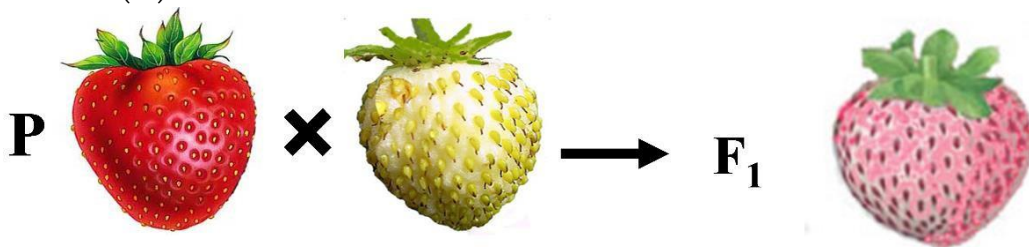
- а) А;
- б) В;
- в) С;
- г) D.

9. В какой пищевой цепи показанные на иллюстрации организмы расположены в правильной последовательности?



- а) ADBC;
- б) CADB;
- в) CDAB;
- г) BDAC.

10. На рисунке показано наследование окраски плода земляники. На основании полученных результатов установите, какое расщепление ожидается во втором поколении (F₂):



- а) 3:1;
- б) 1:2:1;
- в) 1:1;
- г) 2:1.

11. Какой абиотический фактор необходим для всех обитающих на Земле организмов?

- а) почва
- б) воздух
- в) свет
- г) вода

12. Сокращение какого отдела сердца обуславливает поступление крови в аорту?

- а) левого предсердия
- б) правого предсердия

- в) левого желудочка
- г) правого желудочка

13. В какой части пищеварительной системы происходит всасывание большого количества переваренных веществ?

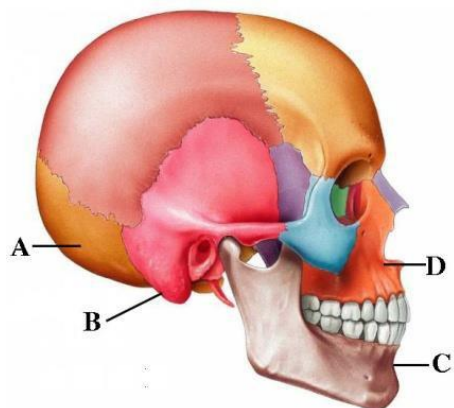
а) в тонкой кишке

б) в желудке

в) в толстой кишке

г) в прямой кишке

14. На иллюстрации изображен череп. Какой латинской буквой обозначена его подвижная кость?



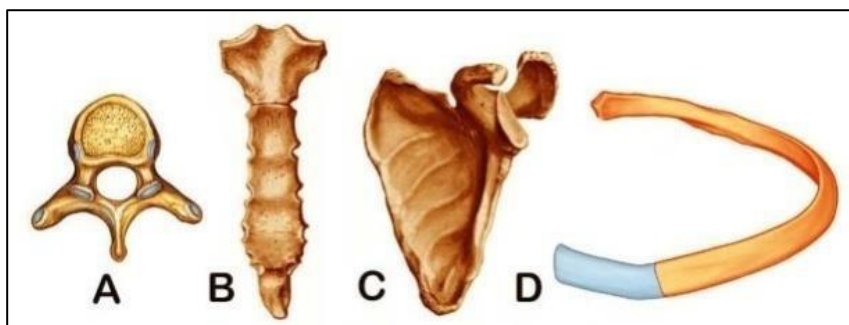
а) A;

б) B;

в) C;

г) D.

15. Используя иллюстрацию, определите, какой латинской буквой обозначена кость, которая участвует в образовании позвоночника.



а) A;

б) B;

в) C;

г) D.

Ответы:

	1	2	3	4	5	6	7		8	9	10	11	12	13	14	15
а	X			X		X								X		X
б					X				X		X					
в		X								X			X		X	
г			X				X					X				