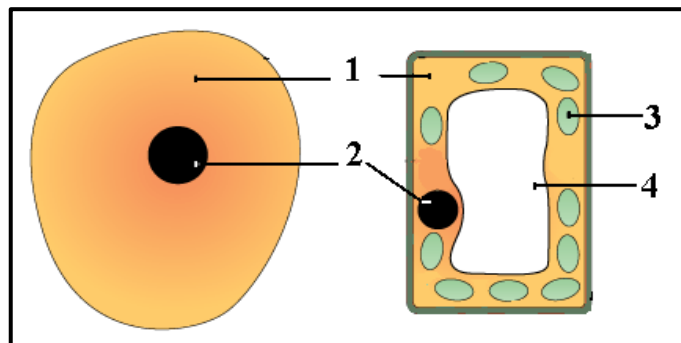


Կենսաբանություն

1. Նկարի վրա պատկերված են կենդանական և բուսական բջիջներ: Ո՞ր թվանշանով է նշված ցիտոպլազման:



ա) 1,

բ) 2,

գ) 3,

դ) 4:

2. Նկարի վրա ցույց է տրված արեթասունկ, որը սնվում է ծառաբույսով և վնասում է այն:

Նկարի վրա տրված այս երկու օրգանիզմների միջև փոխհարաբերության ո՞ր տեսակն է ձևավորվում:



ա) Չեզոքություն

բ) սիմբիոզ,

գ) մակաբուծություն,

դ) մրցակցություն:

3. Չուգավորված հատկանիշներից ո՞րն է հանդիպում միայն կենդանի համակարգերում:

I - Շարժումը

II - Սննդառությունը

III - Ածխաթթու գազի արտազատումը

IV - Գրգռականությունը

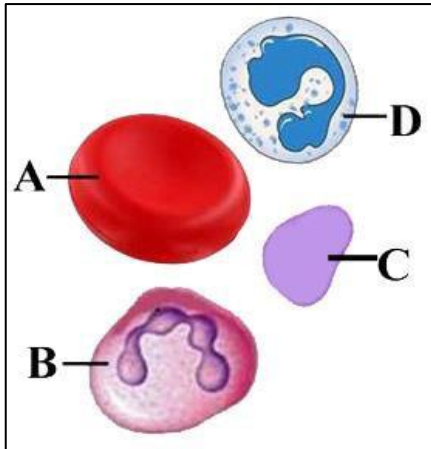
ա) I և II,

բ) I և III,

գ) II և III,

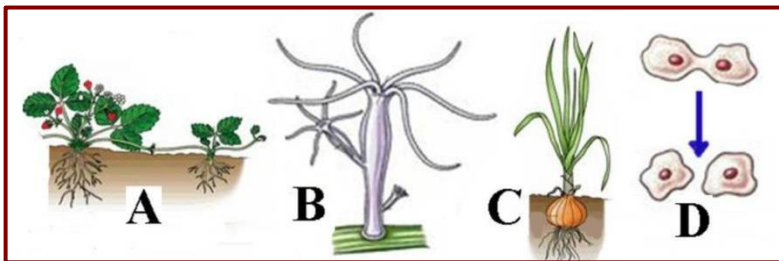
դ) II և IV:

4. Նկարի վրա տրված են արյան ձևավոր տարրերը: Ո՞ր լատինական տառով նշված ձևավոր տարրն է թթվածինը տեղափոխում օրգանիզմի մեջ:



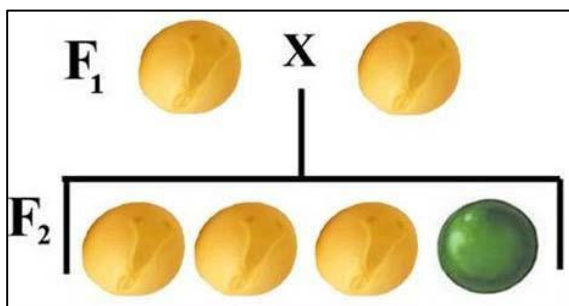
- ա) A,
- բ) B,
- գ) C,
- դ) D:

5. Առաջնորդվե՛ք նկարով և որոշե՛ք, ո՞ր լատինական տառով նշված օրգանիզմն է բազմանում բողբոջմամբ:



- ա) A,
- բ) B,
- գ) C,
- դ) D:

6. Երկրորդ սերնդում (F₂) ստացած արդյունքների կիրառմամբ որոշե՛ք, սկզբնական բույսերի (P) գենոտիպերը:

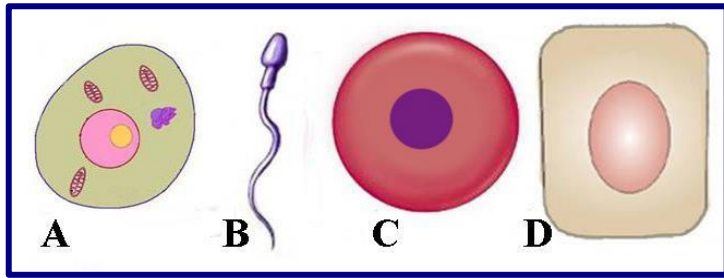


- ա) AA x a,
- բ) Aa x Aa,
- գ) Aa x aa,
- դ) AA x AA:

7. Թվարկածներից ո՞րը չունի բջջային կառուցվածք:

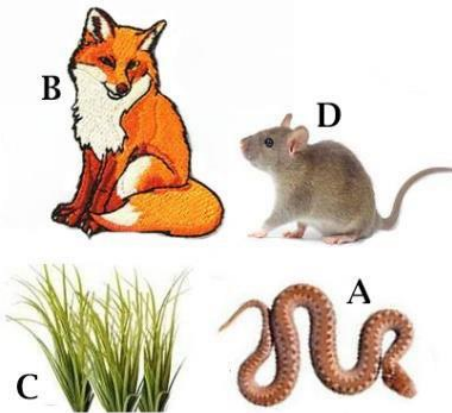
- ա) Եղևնու ծառը,
- բ) նապաստակը,
- գ) ցորենը,
- դ) քարը:

8. Առաջնորդվե՛ք նկարով և որոշե՛ք, ո՞ր լատինական տառով է նշված սպերմատոզոիդը:



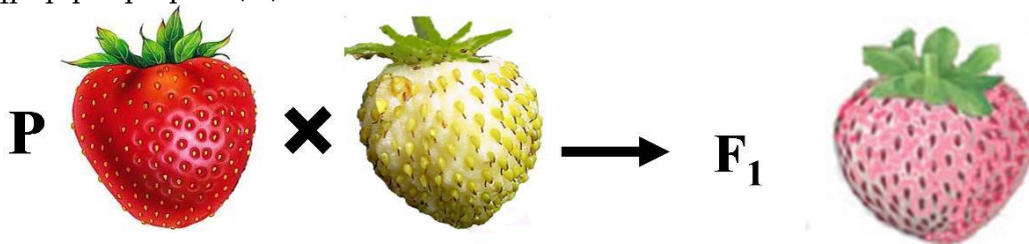
- ա) A,
- բ) B,
- գ) C,
- դ) D:

9. Նկարի վրա տրված օրգանիզմները ո՞ր սննդային շղթայում են ճիշտ հաջորդականությամբ դասավորված:



- ա) ADBC,
- բ) CADB,
- գ) CDAB,
- դ) BDAC:

10. Նկարի վրա տրված է ելակի պտղի գունավորման ժառանգականությունը: Ստացված արդյունքների հիման վրա որոշե՛ք, ինչպիսի՞ ձևերավորում կստացվի երկրորդ սերնդում (F₂).



- ա) 3:1,
- բ) 1:2:1,
- գ) 1:1,
- դ) 2:1 :

11. Ո՞ր արբիտրիկ (ոչ կենսածին) գործոնն է անհրաժեշտ երկրագնդի վրա բնակվող բոլոր օրգանիզմների համար:

- ա) Բնահողը,
- բ) օդը,
- գ) լույսը,
- դ) ջուրը:

12. Սրտի ո՞ր բաժնի կծկումն է պայմանավորում արյան անցումն աորտայի մեջ:

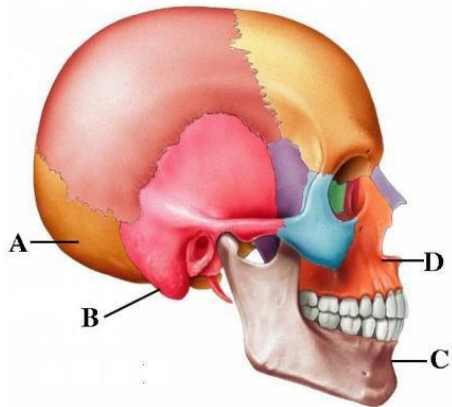
ա) Չախ նախասրտի,
բ) աջ նախասրտի,

գ) ձախ փորոքի,
դ) աջ փորոքի:

13. Մարտոդական համակարգի ո՞ր մասում են ներծծվում մեծ քանակությամբ մարսված նյութեր:

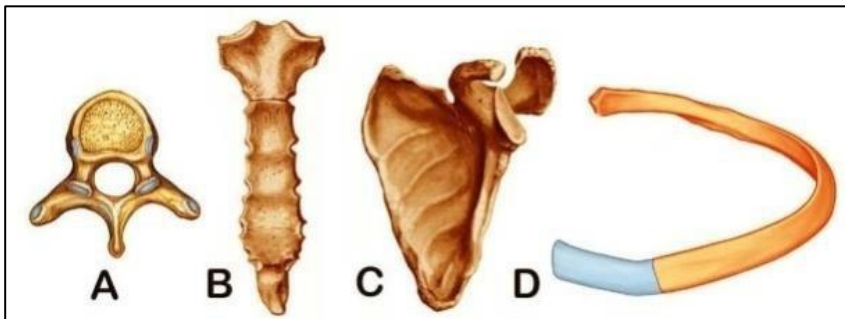
ա) Բարակ աղիում, բ) ստամոքսում գ) հաստ աղիում, դ) ուղիղ աղիում:

14. Նկարի վրա պատկերված է գանգ: Ո՞ր լատինական տառով նշված ոսկորն է շարժվում:



ա) A,
բ) B,
գ) C,
դ) D:

15. Նկարի կիրառմամբ որոշե՛ք, ո՞ր լատինական տառով նշված ոսկորն է մասնակցում ողնաշարի ստեղծման մեջ:



ա) A,
բ) B,
գ) C,
դ) D:

Պատասխաններ .

	1	2	3	4	5	6	7		8	9	10	11	12	13	14	15
ա	X			X		X								X		X
բ					X				X		X					
գ		X								X			X		X	
դ			X				X					X				