

Riyazi hissə

Miqdar müqayisəsi

1. A və B sütunlarının xanalarında verilmiş miqdarları bir-biri ilə müqayisə edin

A	B
ən böyük beşrəqəmli ədəd	10^5

- a) A sütunun xanasında verilmiş miqdar B sütunun xanasında verilmiş miqdardan artıqdır;
- b)* B sütunun xanasında verilmiş miqdar A sütunun xanasında verilmiş miqdardan artıqdır;
- c) A sütunun xanasında verilmiş miqdar B sütunun xanasında verilmiş miqdara bərabərdir;
- ç) Verilən məlumat hansı miqdarın artıq olduğunu müəyyən etmək üçün kifayət deyildir.

2. A və B sütunlarının xanalarında verilmiş miqdarları bir-biri ilə müqayisə edin

A	B
$m = -2, n = 3.$	
$3m - 6 : n$	$(3m - 6) : n$

- a) A sütunun xanasında verilmiş miqdar B sütunun xanasında verilmiş miqdardan artıqdır;
- b)* B sütunun xanasında verilmiş miqdar A sütunun xanasında verilmiş miqdardan artıqdır;
- c) A sütunun xanasında verilmiş miqdar B sütunun xanasında verilmiş miqdara bərabərdir;
- ç) Verilən məlumat hansı miqdarın artıq olduğunu müəyyən etmək üçün kifayət deyildir.

3. A və B sütunlarının xanalarında verilmiş miqdarları bir-biri ilə müqayisə edin

A	B
$\frac{6}{7}$	$\frac{7}{8}$

- a) A sütunun xanasında verilmiş miqdar B sütunun xanasında verilmiş miqdardan artıqdır;
- b)* B sütunun xanasında verilmiş miqdar A sütunun xanasında verilmiş miqdardan artıqdır;
- c) A sütunun xanasında verilmiş miqdar B sütunun xanasında verilmiş miqdara bərabərdir;
- ç) Verilən məlumat hansı miqdarın artıq olduğunu müəyyən etmək üçün kifayət deyildir.

4. A və B sütunlarının xanalarında verilmiş miqdarları bir-biri ilə müqayisə edin

A	B
---	---

Qum eyni yük maşınları ilə karxanadan çıxarılmalıdır. 2 yük maşını 5 saat ərzində karxanadan 60 m^3 qum çıxarır.

4 saatda 3 yük maşını ilə karxanadan çıxarılan qumun miqdarı

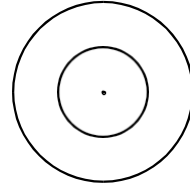
72 m^3

- a) A sütunun xanasında verilmiş miqdar B sütunun xanasında verilmiş miqdardan artıqdır;
- b)* B sütunun xanasında verilmiş miqdar A sütunun xanasında verilmiş miqdardan artıqdır;
- c) A sütunun xanasında verilmiş miqdar B sütunun xanasında verilmiş miqdara bərabərdir;
- ç) Verilən məlumat hansı miqdarın artıq olduğunu müəyyən etmək üçün kifayət deyildir.

5. A və B sütunlarının xanalarında verilmiş miqdarları bir-biri ilə müqayisə edin

A	B
---	---

Ortaq mərkəzi olan iki dairədən birincinin diametrinin uzunluğu 12 sm, ikincinin isə 7 sm-dir. M nöqtəsi birinci dairədə, N isə ikinci dairədə yerləşir.



MN parçasının uzunluğu

10 sm

- a) A sütunun xanasında verilmiş miqdar B sütunun xanasında verilmiş miqdardan artıqdır;
- b)* B sütunun xanasında verilmiş miqdar A sütunun xanasında verilmiş miqdardan artıqdır;
- c) A sütunun xanasında verilmiş miqdar B sütunun xanasında verilmiş miqdara bərabərdir;
- ç) Verilən məlumat hansı miqdarın artıq olduğunu müəyyən etmək üçün kifayət deyildir.

6. A və B sütunlarının xanalarında verilmiş miqdarları bir-biri ilə müqayisə edin

<i>A</i>	<i>B</i>
----------	----------

Vaja, David, Sofo və Anna balıqqulağı topladılar. Ən çox balıqqulağını Vaja, ən az balıqqulağını isə David topladı.

Oğlanların topladığı balıqqulağının miqdarı

Qızların topladığı balıqqulağının miqdarı

- a) A sütunun xanasında verilmiş miqdar B sütunun xanasında verilmiş miqdardan artıqdır;
- b)* B sütunun xanasında verilmiş miqdar A sütunun xanasında verilmiş miqdardan artıqdır;
- c) A sütunun xanasında verilmiş miqdar B sütunun xanasında verilmiş miqdara bərabərdir;
- ç) Verilən məlumat hansı miqdarın artıq olduğunu müəyyən etmək üçün kifayət deyildir.

7. A və B sütunlarının xanalarında verilmiş miqdarları bir-biri ilə müqayisə edin

<i>A</i>	<i>B</i>
----------	----------

Sınıf otağında 12 şagird var. Onların boylarının ədədi ortası 150 sm-dir. Şagirdlərdən biri sinifdən çıxdı.

Qalan şagirdlərin boylarının ədədi ortası

150 sm

- a) A sütunun xanasında verilmiş miqdar B sütunun xanasında verilmiş miqdardan artıqdır;
- b)* B sütunun xanasında verilmiş miqdar A sütunun xanasında verilmiş miqdardan artıqdır;
- c) A sütunun xanasında verilmiş miqdar B sütunun xanasında verilmiş miqdara bərabərdir;
- ç) Verilən məlumat hansı miqdarın artıq olduğunu müəyyən etmək üçün kifayət deyildir.

8. A və B sütunlarının xanalarında verilmiş miqdarları bir-biri ilə müqayisə edin

<i>A</i>	<i>B</i>
----------	----------

Üçbucaqlının perimetri 10 sm-dir.

Üçbucaqlının ən böyük tərəfinin uzunluğu

4 sm

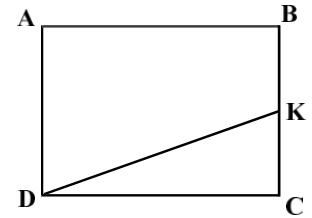
- a) A sütunun xanasında verilmiş miqdar B sütunun xanasında verilmiş miqdardan artıqdır;
- b)* B sütunun xanasında verilmiş miqdar A sütunun xanasında verilmiş miqdardan artıqdır;
- c) A sütunun xanasında verilmiş miqdar B sütunun xanasında verilmiş miqdara bərabərdir;
- ç) Verilən məlumat hansı miqdarın artıq olduğunu müəyyən etmək üçün kifayət deyildir.

Məsələlər

1. Əgər 837076 ədədinin yazılışında hər iki 7-ni 5 ilə dəyişsək, ədəd nə qədər azalacaq

- a) 4
- b) 2000
- c)* 2020
- ç) 2 200

2. K nöqtəsi ABCD düzbucaqlısının BC tərəfinin orta nöqtəsidir. ABCD düzbucaqlısının sahəsi KDC üçbucaqlısının sahəsindən neçə dəfə çoxdur?

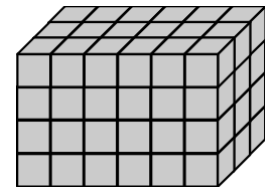


- a) 2 dəfə
- b) 3 dəfə
- c)* 4 dəfə
- ç) 6 dəfə

3. Abtobusda sərnişinlərin sayı b -yə bərabər idi. Dayanacaqda 5 sərnişin mindi, 9 sərnişin isə düşdü. Bu dayanacaqdan sonra avtobusda neçə sərnişin olacaq?

- a)* $b - 4$
- b) $b - 14$
- c) $b + 4$
- ç) $b + 14$

4. Eyni ölçülü kubları elə yığdılar ki, düzbucaqlı paralelepiped formasında cisim aldılar (şəkilə bax). Cəmi neçə dənə kub yığdılar?



- a) 36
- b) 54
- c) 64
- ç)* 72

5. Şirkətin qazancı 2001-ci ildə 500 min larini təşkil edirdi. Hər növbəti il şirkətin qazancı keçən illə müqayisədə 20% artırdı. Şirkətin qazancı hansı ildə 700 min laridən çox olacaq?

- a) 2002
- b)* 2003
- c) 2004
- ç) 2005

6. Əgər qatar hər 1 saat 15 dəqiqədə 80 km gedirsə, onda bu qatar bir saata gedəcək:

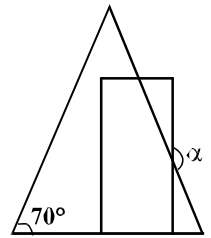
- a) 56 km;
- b) 60 km;
- c)* 64 km;
- ç) 68 km.

7. Anna mayka və şalvar geyinmək fikrindədir. Onun qırmızı, ağ və göy maykası və həmin rənglərdə üç şalvarı var. Anna heç vaxt eyni rəngdə paltar geyinmir. mayka və şalvarı uyğunlaşdırmaq üçün Annanın neçə mümkün variantı var?

- a) 5
- b)* 6
- c) 7
- ç) 8

8. Düzbucaqların kiçik tərəfi bərabəryanlı üçbucağın oturacağı üzərində yerləşir (şəkilə bax). Bərabəryanlı üçbucağın oturacağına bitişik bucağınının dərəcə ölçüsü 70° -yə bərabərdir. Bərabəryanlı üçbucağın yan tərəfi ilə düzbucaqların böyük tərəfinin əmələ gətirdiyi α kor bucağının dərəcə ölçüsü nəyə bərabərdir?

- a) 110° -yə;
- b) 140° -yə;
- c)* 160° -yə;
- ç) 170° -yə.



Məlumatların analizi

Ölkədə yetişdirilən tərəvəzlərin əsas hissəsini kələm, pomidor, yerkökü və çuğundur təşkil edir. Onlardan kələm, pomidor və yerkökü ölkənin bütün bölgələrində, çuğundur isə yalnız qərb bölgələrində yetişdirilir.

Diagram həm ümumi ölkədə, həm də ölkənin qərb bölgələrində yetişdirilən tərəvəzlərin ümumi miqdarının neçə faizini kələm, pomidor, yerkökü və çuğundur təşkil etdiyini göstərir.

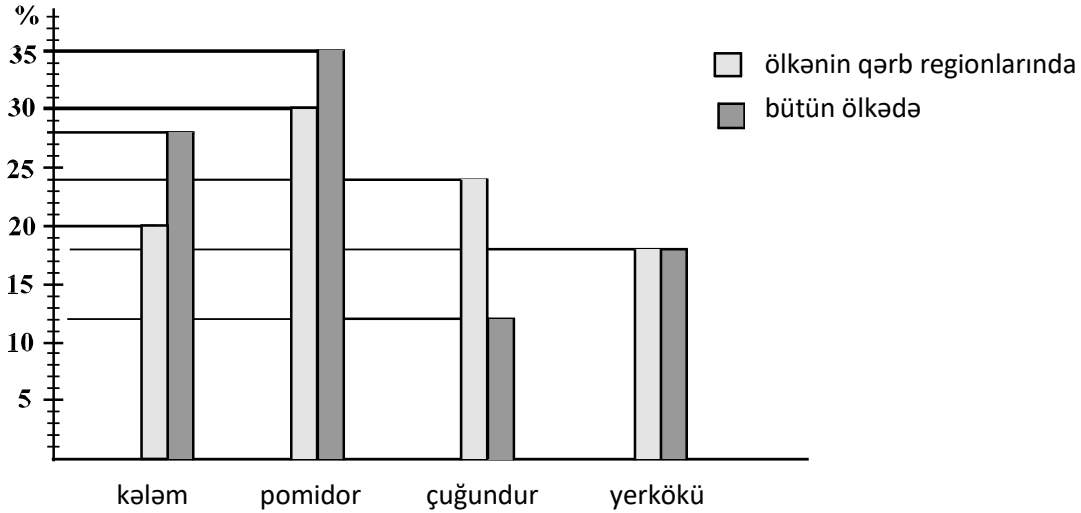


Diagrama əsasən növbəti 3 suala cavab verin :

1. Ölkənin qərb regionlarında yetişdirilən pomidorun miqdarı həmin regionlarda yetişdirilən kələmin miqdarından neçə dəfə artıqdır?

- a)* 1,5 dəfə;
- b) 1,6 dəfə;
- c) 1,7 dəfə;
- ç) 1,8 dəfə.

2. Əgər ölkədə yetişdirilən kələmin miqdarı 56 min tona bərabədirsə, ölkədə yetişdirilən yerkökünün miqdarı neçə min tona bərabərdir?

- a) 24
- b) 28
- c) 32
- ç)* 36

3. Ölkənin qərb regionlarında yetişdirilən tərəvəzin miqdarı ölkədə yetişdirilən tərəvəzin ümumi miqdarının hansı hissəsini təşkil edir?

- a) beşdə birini
- b) dördə birini
- c) üçdə birini
- ç)* yarisını