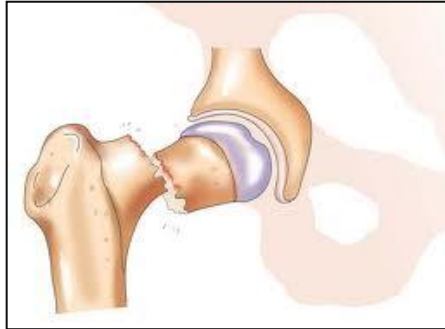


მერვე კლასი

წარმოდგენილი ილუსტრაციის გამოყენებით განსაზღვრეთ რომელი ძვალია მოტეხილი?



ა) წვივის

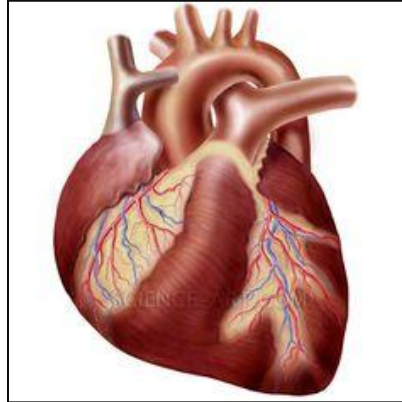
ბ) ბარძაყის

გ) მენჯის

დ) მხრის

სწორი პასუხი: ბ

2. რომელ ფუნქციას ასრულებს სურათზე გამოხატული ორგანო?



ა) სისხლის გადატუმბვის

ბ) სისხლის გაფილტვრის

გ) სისხლის უჯრედების წარმოქმნის

დ) სისხლის უჯრედების დაშლის

სწორი პასუხი: ა

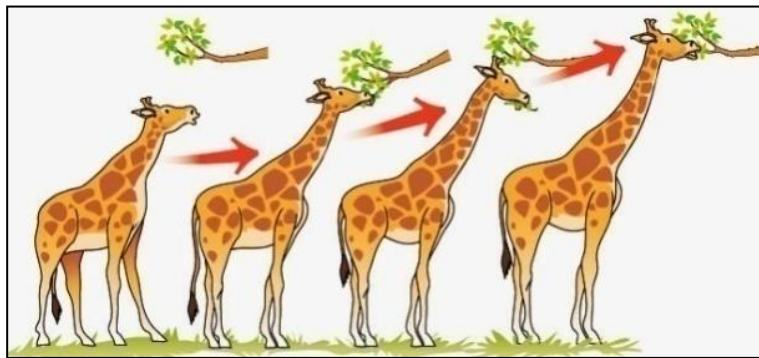
მეცხრე კლასი

1. არქტიკაში ზოგიერთი ცხოველი შეფერილობას იცვლის, კერძოდ, ზამთარში თეთრია, ზაფხულში კი - არა. ძირითადად, რომელი ეკოლოგიური ფაქტორი განსაზღვრავს ამდაგვარ ცვლილებას?

- ა) ნალექების რაოდენობა
- ბ) ტემპერატურის მერყეობა
- გ) მზიანი დღეების რაოდენობა
- დ) სინათლის სეზონური მერყეობა

სწორი პასუხი: დ

2. რა პროცესია გამოსახული ილუსტრაციაზე?



- ა) არსებობისათვის ბრძოლა
- ბ) კონკურენცია
- გ) ბუნებრივი გადარჩევა
- დ) მოდიფიკაციური ცვალებადობა

სწორი პასუხი: გ

მეათე კლასი

1. რომელი ნაწილით მიეწოდება ფესვის უჯრედებს ფოთოლში სინთეზირებული ორგანული ნივთიერებები?

ა) ფლოემით

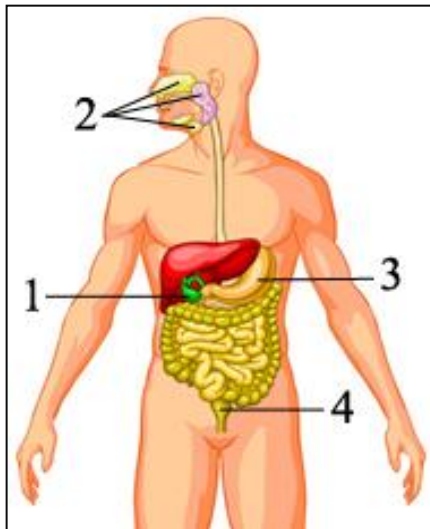
ბ) ქსილემით

გ) ეპიდერმისით

დ) ქერქით

სწორი პასუხი: ა

2. ილუსტრაციაზე რომელი ციფრით აღნიშნული სტრუქტურა გამოიმუშავებს ცილის დამშლელ ფერმენტებს?



ა) 1

ბ) 2

გ) 3

დ) 4

სწორი პასუხი: გ