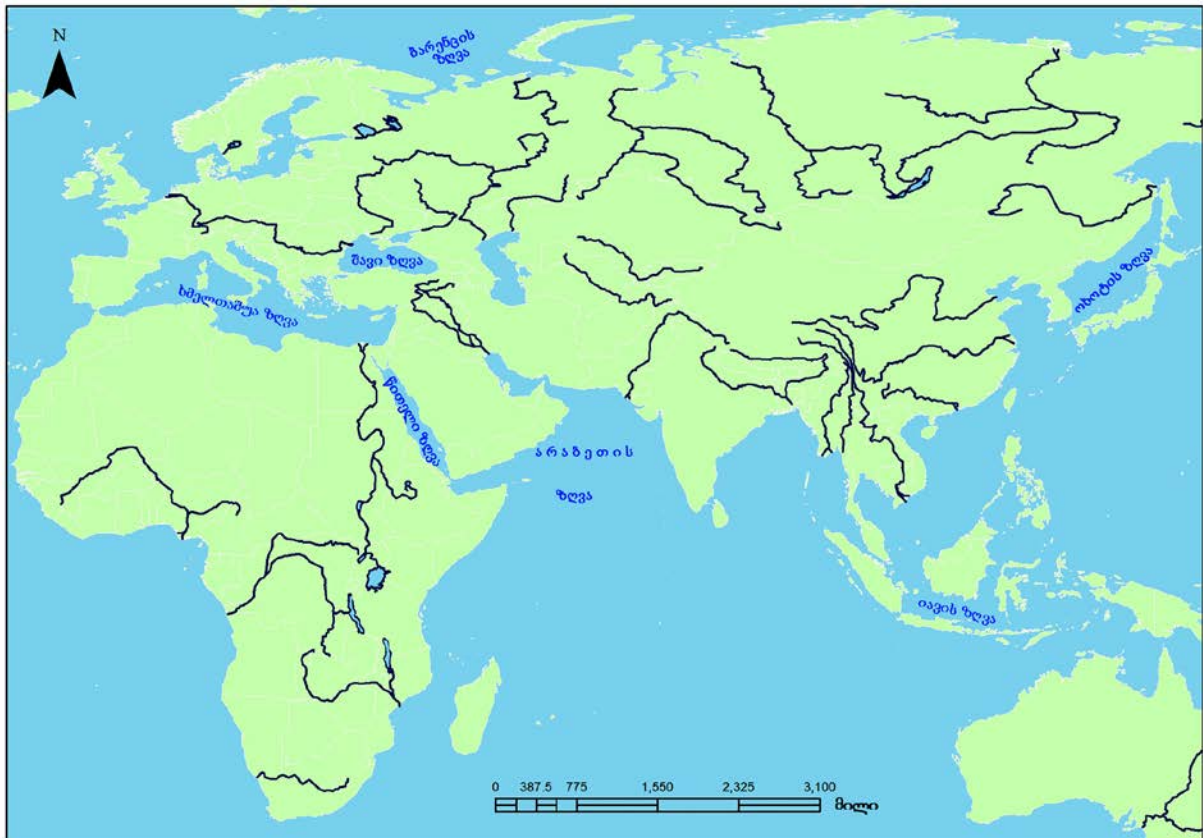


VIII კლასი

1. რომელი ზღვაა დატანილი კონტურულ რუკაზე შეცდომით?



- ა. იავის
- ბ. ოხოტსკის
- გ. ბარენცის
- დ. არაბეთის

2. ჩამოთვლილთაგან რომელი გეოგრაფიული ფაქტორი განაპირობებს ნამიბის და ატაკამას უდაბნოების არსებობას?

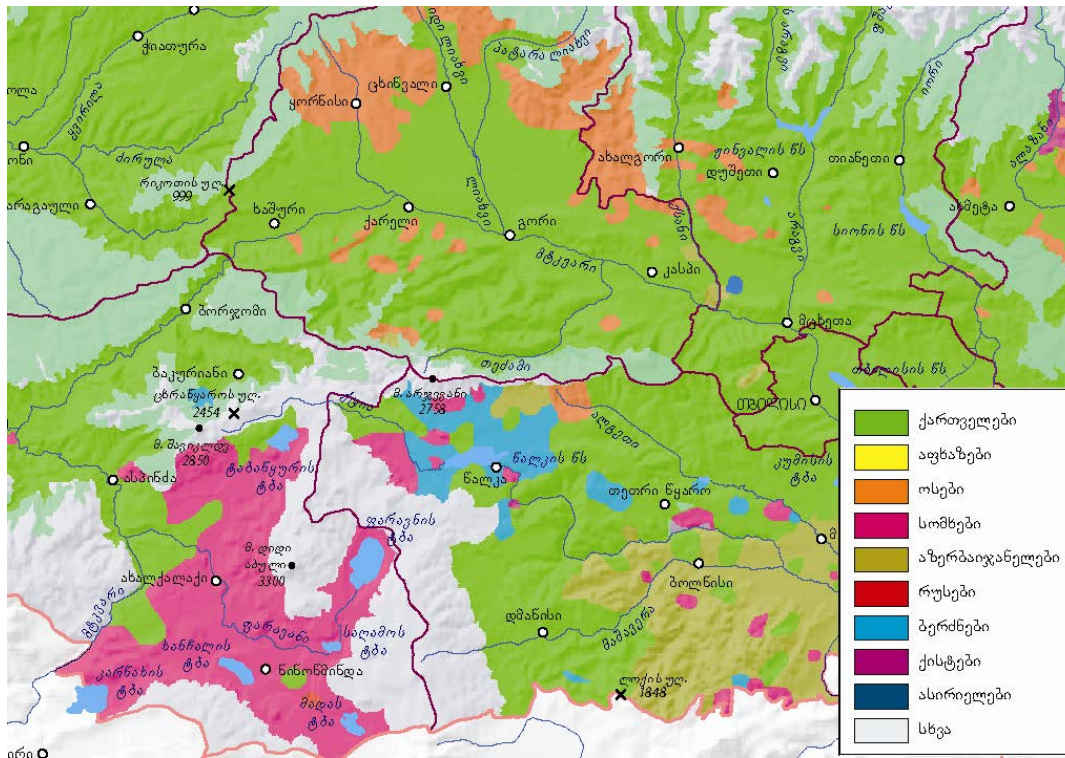
- ა. ოკეანური ფსკერის ვერტიკალური მოძრაობა
- ბ. ცივი ოკეანური დინებების გავლენა
- გ. ოკეანის ნაპირებთან სიახლოვე
- დ. ტროპიკული ციკლონების მოქმედება

IX კლასი

1. რომელი ბუნებრივ-კატასტროფული მოვლენა ყველაზე მეტად დამახასიათებელი კოლხეთის დაბლობისთვის?

- ა. ღვარცოფი
- ბ. წყალდიდობა
- გ. მიწისძვრა
- დ. ქარბორბალა

2. რომელი რუკის ფრაგმენტია მოცემული ილუსტრაციაზე?



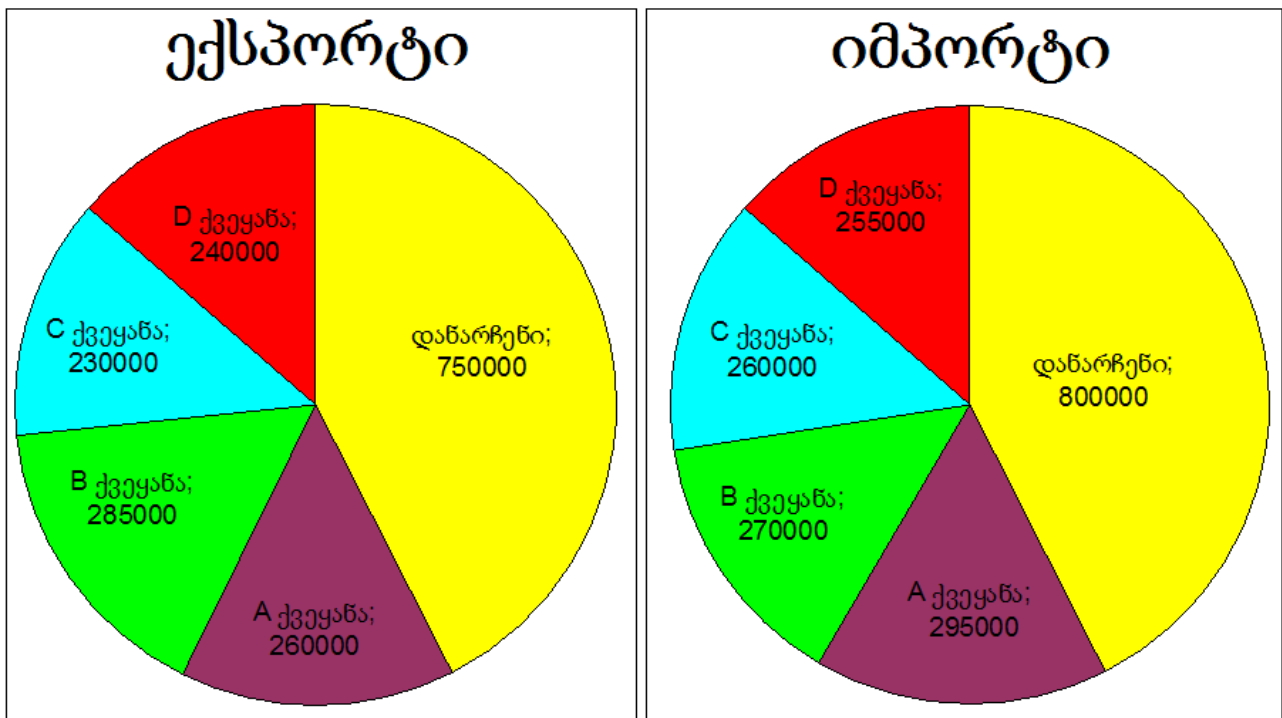
- ა. ბუნებრივი მოძრაობის დინამიკის
- ბ. მოსახლეობის დინამიკის
- გ. ეროვნული შემადგენლობის
- დ. მოსახლეობის სიმჭიდროვის

X კლასი

1. რომელი ქალაქის გეოგრაფიული კოორდინატებია: $14^{\circ}35'00''$ ჩ.გ. და $121^{\circ}00'00''$ ა.გ.?

- ა. ველინგტონის
- ბ. მანილას
- გ. ტრიპოლის
- დ. მონტევიდეოს

2. რომელ ქვეყანასთან აქვს X ქვეყანას ყველაზე დადებითი სავაჭრო სალდო (ბალანსი)?



- ა. A ქვეყანასთან
- ბ. B ქვეყანასთან
- გ. C ქვეყანასთან
- დ. D ქვეყანასთან