

Təsviri və tətbiqi incənət üzrə test

Təlimat

Qarşınızdakı imtahan testinin elektron bukletidir.

Praktiki tapşırığa praktiki tapşırığa məxsus olan vərəqdə əməl edin. Praktiki tapşırığa (tapşırıq 26) əməl etmək üçün sizə karandaş, yazıpozan və karandaş itiləyən lazımdır.

Praktiki tapşırıq üçün lazım olan vərəqdə karandaşla işləyin! Karandaşdan yalnız bu tapşırığa əməl etmək üçün istifadə olunmasına yol verilir.

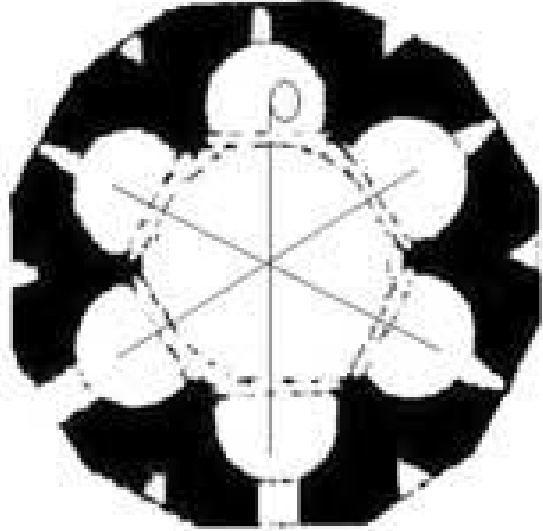
Testin maksimal xalı – 60-dır.

Testə əməl etmək üçün 4 saat vaxt verilir.

Sizə uğurlar arzulayırıq!

1-19 tapşırığın təlimatı – cavablar vərəqində müvafiq xananı X işarəsi ilə qeyd edin.

1.Şəkildə təqdim olunan memarlıq məbədinin planı hansı memarlıq tipinə məxsusdur?



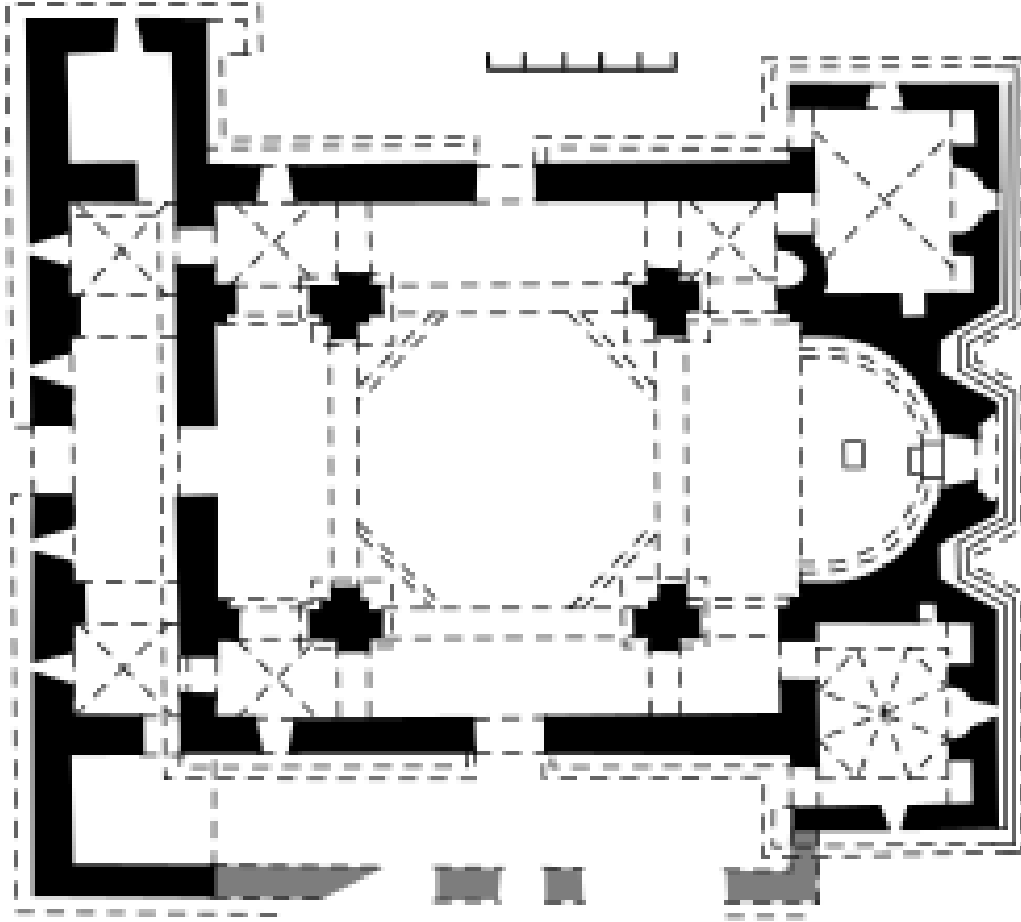
- ა. Trikonკ;
- ბ. Tetrakonკ;
- გ. Bazilika;
- დ. ox apsidli.

2. Mikel Ancelo tərəfindən yaradılmış qulların heykəlləri simvolik surətdə nəyi əks etdirir?



- ⸁. Azadlıq uğrunda mübarizəni;
- ⸂. Qulların həyat tərzinin ağırlığını;
- ⸃. İnsanların psixoloji tiplərini;
- ⸄. Apostol kilsəsinin təsiri altında olan müxtəlif sahələri

3. Gürcü xristian arxitekturasında yazılmış xaç tipli arxitektura nümunəsi hansıdır?



- ა. Dzromi;
- ბ. Ateni sionu;
- გ. Alaverdi;
- დ. Bolnisi sionu.

4. Orta əsrlərin gürcü xristian məbədinin freska rəssamlığı paleoloqların hansı üslubuna məxsusdur?



ა. Ubisa;

ბ. Kintsvisi;

გ. Timote məhəlləsi;

დ. Ateni sionu.

5. Şəkildə təqdim olunan hansı rəssamlıq cərəyanının nümunəsidir?



а. Futurizm;

б. Postimpressionizm;

в. Abstraksionizm;

г. Siurealizm.

6. Gürcü ustası Aşot Kurapalatın Opizadaki relyefi (IX əsr) hansı bədii üsulun vasitəsilə ekspres hissi yaradır?



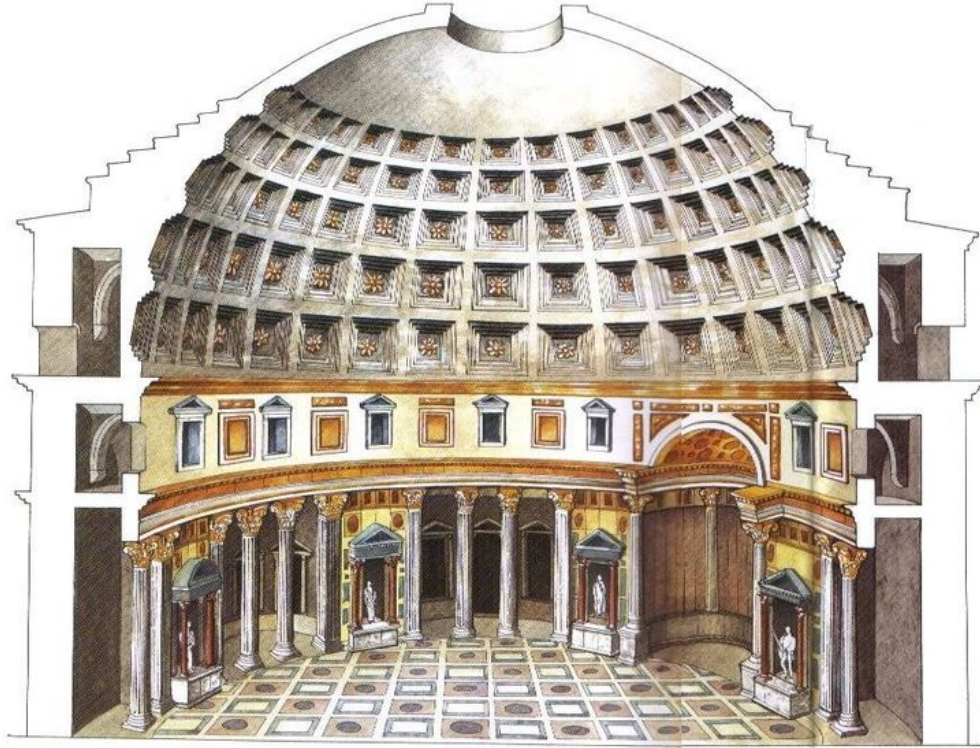
- ա. Simmetrik kompozisiyalı struktur;
- ბ. Kompozisiyanın frontal xarakteri;
- გ. Formaların deformasiyaya uğraması;
- დ. Yüksək və alçaq relyef təzadı ilə yaradılmış dinamizm hissi

7. Şəkildə təqdim olunan İsa Məsihin yüksəlişi kompozisiyası hansı məbədin dekorativ tərtibatı sistemində daxil edilmişdir?



- ა. Gelati;
- ბ. Nikordzminda;
- გ. Samtavro;
- დ. Samtavisi.

8. Bu parçada hansı məşhur tikintinin təqdim olunduğunu müəyyən edin?



ა. Roma panteonu;

ბ. Aya Sofiya məbədi;

გ. Santa Maria del Fiorenin məbədi;

დ. Müqəddəs Pyotr məbədi.

9. Verilən fraqmentə görə heykəltəraşlıq kompozisiyasının adını çəkin



- ⸁. Lorenzo Bernininin “Terezanın ekstazi”;
- ⸂. Antonio Kanovanın “Amur və Psixeyası”;
- ⸃. Mikelancelonun “Pietası”;
- ⸄. Benvenuto Çellininin “Fonteblonun nimfası”.

10. Bu şəkildə təqdim olunan hansı dövrün yaxud bədii cərəyanın nümunəsidir?



ა. Qot;

ბ. Neoklassisizm;

გ. İmpressionizm;

დ. Renessans.

11. Şəkildə təqdim olunan rəngkarlıq rəsminin – “Abstraktiv kompozisiya”nın müəllifi kimdir?



ა. Cekson Polok;

ბ. Vasili Kandinski;

გ. David Kakabadze;

დ. Xuan Miro.

12. Təqdim olunan incəsənət nümunəsi üçün hansı bədii özünəməxsusluq səciyyəvi deyildir?



а. Dekorativ bəzəyin simmetrik, taraz xarakteri;

б. Qiymətli daşların, burulmuş tellərin və “tsvara” texnikasının harmonik sintezi;

в. Piyalənin rəngli həllinin təvazökar, sadə xarakteri;

г. Döymə ornamentin rəngarəngliyi.

13. Təqdim olunan incəsənət nümunəsi hansı bədii cərəyana məxsusdur?



ა. Futurizm;

ბ. Abstraktiv ekspressionizm;

გ. Impressionizm;

დ. Popart.

14. Şəkildə təsvir olunan tikintinin müəllifi hansı memardır?



- ə. Frenk Qeri;
- ə. Antoni Qaud;
- ə. Qustav Eyfel;
- ə. Le Korbuzye.

15. Sadalananlardan Klod Monenin rəngkarlığı üçün hansı səciyyəvi deyildir?

- ა. Rənglərlə işığın atmosfer effektinin yaradılması;
- ბ. Rəsmçəkmə prosesində süni işıqlandırmadan istifadə olunması;
- გ. Açıq səma altında rəsm çəkilməsi;
- დ. Naturadan rəsm çəkilməsi.

16. Təqdim olunan incəsənət nümunəsinin detallı üzrə əsərin müəllifinin adını çəkin.



ა. Corcone;

ბ. Leonardo da Vinči;

გ. Yan Van Eyk;

დ. Tisian.

17. Təqdim olunan incəsənət nümunəsi üzərində xəttin özünəməxsusduğunu hansı izahat əks etdirir?



- ə. Birinci şəkildə xətt təsvirin formasını, ikinci şəkildə isə səthin zərif fakturasının yaradılması üçün istifadə olunur;
- ə. Birinci şəkildə xətt zərif kontrast effekti yaradılmasına xidmət edir, ikinci şəkildə isə xətdən məkan illüziyası yaratmaq üçün istifadə olunmuşdur;
- ç. Birinci şəkildə xətt simmetriya və balans saxlamağa xidmət edir, ikincidə isə kölgə effekti yaradır;
- ç. Birinci şəkildə xətt mənfi məkanı müəyyən edən vasitə, ikinci şəkildə isə illüziya məkanında toplanış nöqtəsi yaradılması vasitəsidir.

18. Şəkildə verilmiş orta əsrlərin gürcü döymə incəsənət nümunəsi hansı bədii-stilistik xüsusiyyətləri ilə səciyyəvidir?



ა. Yüksək relyeflə hazırlanmış simmetrik kompozisiya öz həcmi ilə seçilir, ancaq qeyri-proporsional, ekspressiv fiqurlarla, həmçinin ləbbadələrlə və qanadların qatlanması ilə əks etdirilən rəsmlə yaradılmış dekorativ ritmlə səciyyəvidir;

ბ. Usta yüksək relyeflə hazırlanmış plastik fiqurların və mükəmməl ornamentli motivlərin sintezi ilə gürcü zərgərliyinin ən gözəl nümunələrindən birini yaratmışdır.

გ. Xətti, dekorativ xarakterli alçaq relyeflə yaradılmış təsvirlər deformasiyaya uğramış formalarla və onların vasitəsilə yaradılmış ekspressivliyi ilə fərqlənir.

დ. Yüksək relyeflə yaradılmış, beldən yuxarı uzadılmış fiqurlar formalarının deformasiyaya uğramasını ekspressiyadan daha çevik edir.

19. Rembrandt Van Reyn tərəfindən portretin yaradılması üçün istifadə etdiyi əsas təsviri üsulların hansı olduğunu müəyyən edin?



- ⸁. Ritm və hərəkət;
- ⸂. Rəng və işıqlandırma;
- ⸃. Perspektiv və balans;
- ⸄. Simmetriya və tamlıq.

20-25 tapşırıq. „Düzdür-səhvdir“

Tapşırığın təlimatı – verilən müddəalarla diqqətlə tanış olun - əgər müddəanın düzgün olduğunu düşünsəniz, müvafiq xananı işarə edin. Belə hallarda sizdən izahat vermək tələb olunmayacaqdır. Əgər müddəanın səhv olduğunu düşünsəniz, müvafiq xananı işarə edin və xüsusi olaraq ayrılmış sahədə düzgün cavabı yazın.

Qeyd: əgər cavabın səhv olduğunu düşünürsünüzsə və sübutda verilmiş izahın öz-özliyündə düzgün olduğunu sayırsınızsa, verilmiş terminin yaxud sözün izahı yoxdursa, bu təqdirdə izahı dəyişməz qoyun və həmin izah üçün müvafiq termini yaxud sözü tapıb uyğunlaşdırın.

Nümunə:

დაგაღება № ჭ □ ა ☒
ფაქტობრივად შეჯარო, ხარკი მომთხოვნი ფა-
ქტი მონსტრადე, კომპლუკი ფიქტის.

20. Cotto Bizans ikona yazısı üçün səciyyəvi ənənələri pozaraq İtaliya renessansının banisi oldu.

21. Fovizm perspektivdən ənənəvi formada istifadə olunmasını – bir baxış nöqtəsindən məkanın təsvirini inkar edir və rəsmin səthində həndəsi formalara parçalanmış təsvirlərin sərbəst yerləşməsini nəzərdə tuturdu.

22. Bədii üsul impastodan rəngkarlıqda istifadə olunur və maksimum qeyri-kəskin tonlarla nəzərə çarpmadan bir-birinə keçməsinə, təxminən tüstünün hava ilə qarışması kimi təsvir edir.

23. Simvolistlər realizmin və impressionizmin naturalist ideallarını rədd edir və mistik ideaların təsiri ilə gördüklər aləmin subyektiv, poetik təzahürlərinə üstünlük verirdilər.

24. İncəsənətin müxtəlif sahələrinin birləşməsi əsasında incəsənətin sintezik sahəsi yaranır.

25. Dörd tərəfi absidlərlə qurtaran, planda xaç forması olan tikintiyə trikonq deyilir.

Tapşırıq 26. *Praktiki iş*

Təlimat – Praktiki tapşırığa məxsus olan vərəqdə müxtəlif tonallı düzbucaqlı həndəsi fiqurlardan yaradılmış mücərrəd kompozisiya əks etdirin. Kölgələr vasitəsilə təsvirə relyefə illüziya/sima forması verin. Kompozisiya prinsiplərinə müvafiq olaraq təsviri şəkil müstəvisində yerləşdirin.

27-31 Xronologiyanın müəyyən edilməsi.

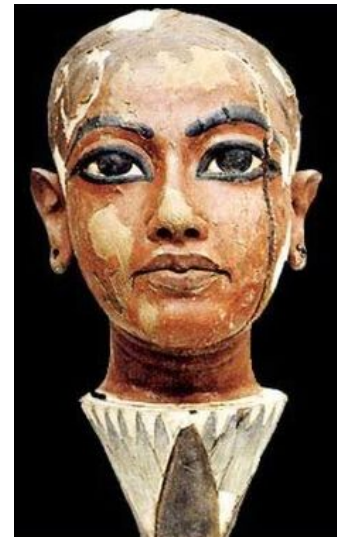
Tapşırığın təlimatı – Bədii cərəyanları, rəssamları, arxitektura və təsviri incəsənət nümunələrini onların yarandığı dövrə görə yerləşdirin(ən qədimdən ən yeniyə doğru). Cavabları cavablar vərəqindəki cədvələ yazın. Nəzərə alın ki, cədvəldə yalnız seçilmiş vahidin müvafiq rəqəmi yazılır.

27. Portret heykəlləri yaradıldığı dövrə görə yerləşdirin..

1.



2.



3.



4.



28. Təqdim olunan memarlıq nümunələrini yaradıldığı dövrə görə yerləşdirin.

1.



2.



3.



4.

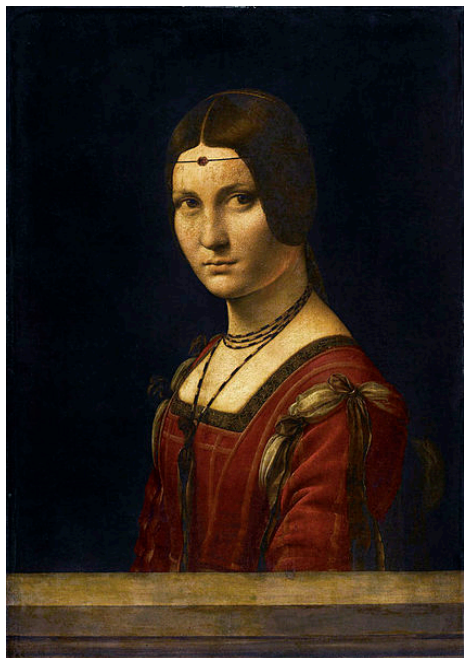


29. Bədii cərəyanları xronoloji ardıcılıqla yerləşdirin

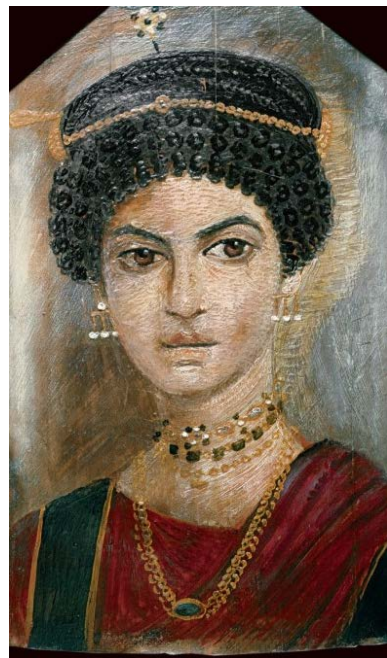
1. Romantizm;
2. Rokoko;
3. Realizm;
4. Baroko.

30. Təqdim olunan qadın portretlərini onların yaradıldığı dövrə görə yerləşdirin.

1.



2.



3.



4.



31. Gürcü rəssamlarının yaratdıqları “Pələng dərisi geymiş pəhləvan”ın illüstrasiyalarını (“Suyun sahilində oturub ağlayırdı”) yaradıldığı dövrə görə yerləşdirin.

1.



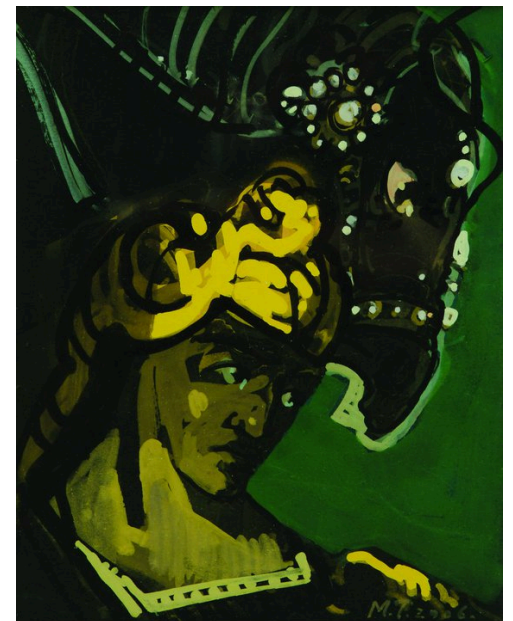
2.



3.

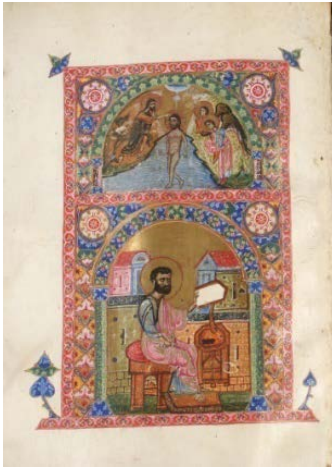






4.



32 Tapşırıq. Uyğunluğun müəyyən edilməsi

Tapşırığın təlimatı - A sütunda verilmiş təsviri incəsənət texnikalarını B sütununda verilmiş incəsənət nümunələri ilə uyğunlaşdırın. Nəzərə alın ki, bir növə ancaq bir nümunə uyğun gəlir.

A	1. Kollaj	2. Vitraj	3. Miniatur		
B	s.	d.	d.	d.	
					

33 tapşırıq

Tapşırığın təlimatı - A sütununda verilmiş bədii cərəyanları B sütununda verilmiş rəngkarlıq nümunələrinə uyğunlaşdırın. Nəzərə alın ki, bir cərəyana yalnız bir nümunə uyğun gəlir.

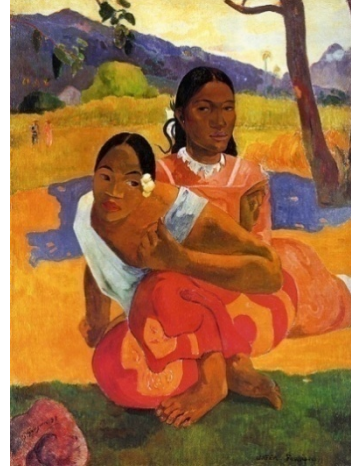
A

1. İmpressionizm
2. Postimpressionizm
3. Ekspresionizm

B ɔ.



ɔ.



ɔ.



ɔ.



ɔ.



34. Bəzi incəsənət nümunəsi dini süjetin şərhı kimi düşünölmüşdür. Verilən şəkillərdən bir incəsənət nümunəsini seçin və onu konkret süjetlə əlaqələndirin. Əsərləri təhlil edin və müəyyənləşdirin:

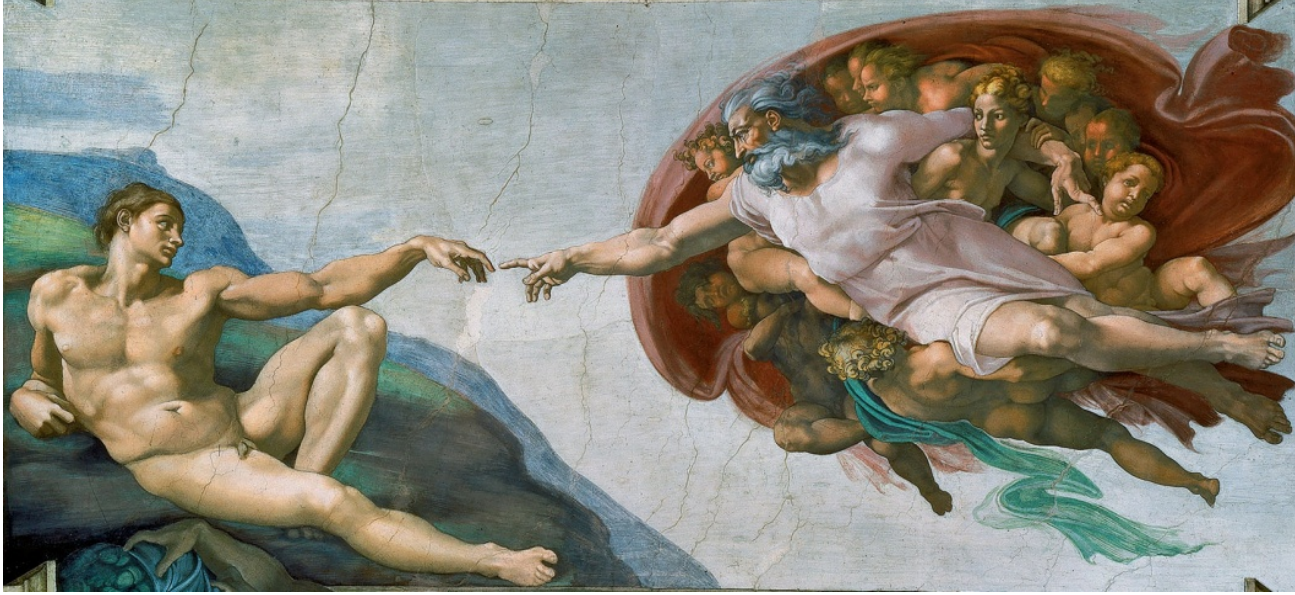
1.



2.



3.



4.



- a. Bu əsərin sizin adını çəkdiyiniz süjetlə nəyin əlaqələndirildiyini göstərən təsviri və kontekstual xüsusiyyətlər;
- b. Müəllif əsərin ideyasını hansı bədii üsulların vasitəsilə əks etdirir?

35. *İncəsənət nümunəsinin təsviri və təhlili*

Verilmiş incəsənət nümunəsinə düşünün, təhlil edin və qiymətləndirin.



Tapşırığa göstərişə əsasən əməl edin:

35.1 Kompozisiyanı təsvir edin və səciyyələndirin; verilən kompozisiya hansı janra məxsusdur? Material və texnika əsasında təsviri incəsənətin hansı sahəsinin nümunəsinin təqdim edildiyini göstərin;

35.2 Müəllifin şəkildəki bədii simanın xarakterini yaratmaq üçün hansı təsvir vasitələrindən və üsullarından istifadə etdiyini təhlil edin və qısa səciyyələndirin;



35.3 Bədii-üslub səciyyələri əsasında əsərin yaradıldığı vaxtı, hansı ölkənin incəsənət nümunəsi olduğunu müəyyən edin, müəllifin adını çəkin.

35.4 Əsəri qiymətləndirin – öz münasibətinizi bildirin, fikrinizi müzakirə edin və əsaslandırın.

35.5 Təsirlər barədə mühakimə yürüdün, əsərləri tarixi-mədəni və s. baxımdan müzakirə edin.

