

# ტესტი სახვით და გამოყენებით ხელოვნებაში

## ინსტრუქცია

თქვენ წინაშეა საგამოცდო ტესტის ელექტრონული ბუკლეტი.

პრაქტიკული დავალება პრაქტიკული დავალებისათვის განკუთვნილ ფურცელზე შეასრულეთ. პრაქტიკული დავალების (დავალება 26) შესასრულებლად თქვენ დაგირიგდათ ფანქარი, საშლელი და სათლელი.

პრაქტიკული დავალებისათვის განკუთვნილ ფურცელზე იმუშავეთ ფანქრით! ფანქრის გამოყენება დაშვებულია მხოლოდ ამ დავალების შესასრულებლად.

ტესტის მაქსიმალური ქულაა - 60.

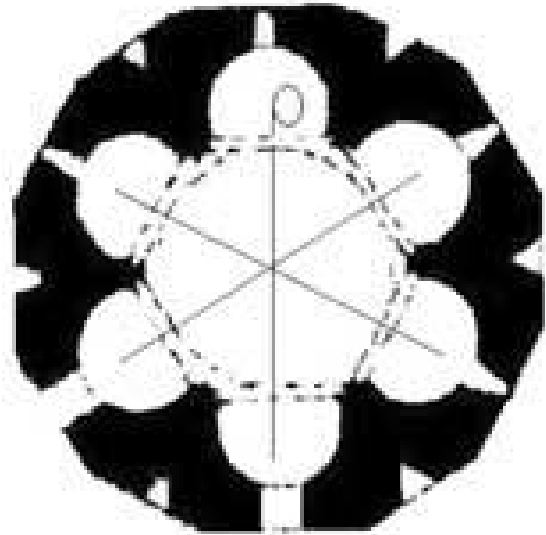
ტესტის შესასრულებლად გეძლევათ - 4 საათი.

გისურვებთ წარმატებას!



1-19 დავალების ინსტრუქცია-პასუხების ფურცელზე შესაბამისი უჯრა მონიშნეთ X ნიშნით.

1. რომელ არქიტექტურულ ტიპს მიეკუთვნება სურათზე წარმოდგენილი არქიტექტურული ტაძრის გეგმა?



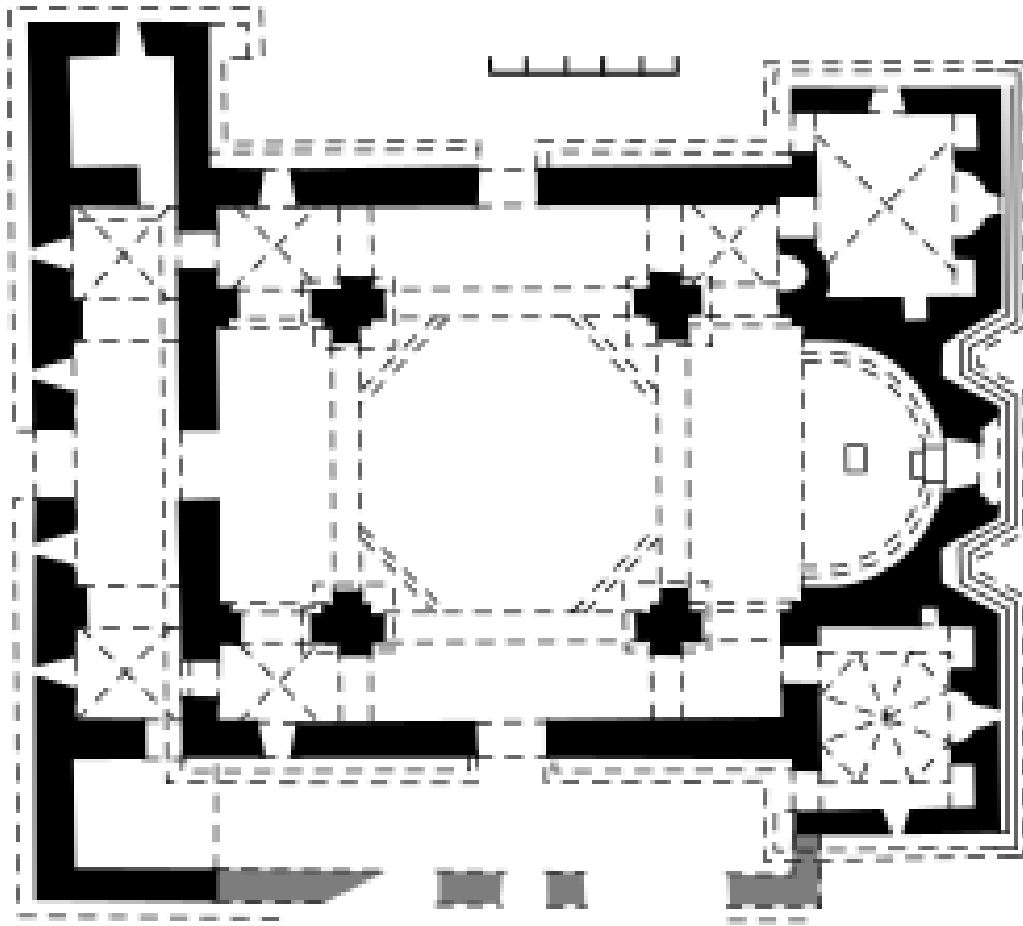
- ა. ტრიკონქი;
- ბ. ტეტრაკონქი;
- გ. ბაზილიკა;
- დ. მრავალაფსიდიანი.

## 2. სიმბოლურად რას განასახიერებს მიქელანჯელოს მიერ შექმნილი მონების ქანდაკებები?



- ა. თავისუფლებისათვის ბრძოლას;
- ბ. მონათა ყოფის სიმძიმეს;
- გ. ადამიანთა ფსიქოლოგიურ ტიპებს;
- დ. სამოციქულო ეკლესიის გავლენის ქვეშ მყოფ სხვადასხვა სფეროს.

3. რომელია ქართულ ქრისტიანულ არქიტექტურაში ჩაწერილი ჯვრის ტიპის არქიტექტურის ნიმუში?



- ა. წრომი;
- ბ. ატენის სიონი;
- გ. ალავერდი;
- დ. ბოლნისის სიონი.

4. ქართული შუა საუკუნეების რომელი ქრისტიანული ტაძრის ფრესკული მხატვრობა განეკუთვნება პალეოლოგოსთა სტილს?



- ა. უბისა;
- ბ. ყინწვისი;
- გ. ტიმოთეს უბანი;
- დ. ატენის სიონი.

5. რომელი მხატვრული მიმდინარეობის ნიმუშია წარმოდგენილი ფოტოზე?



- ა. ფუტურიზმი;
- ბ. პოსტიმპრესიონიზმი;
- გ. აბსტრაქციონიზმი;
- დ. სიურეალიზმი.

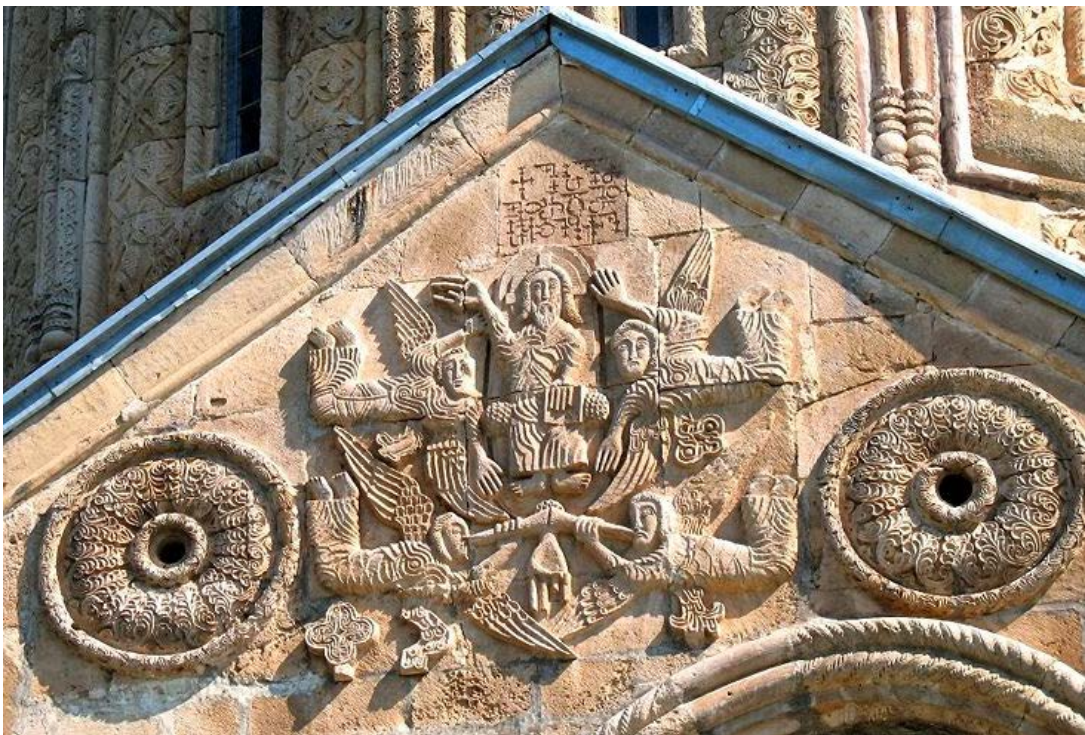
6. რომელი მხატვრული ხერხის საშუალებით ქმნის ექსპრესიის შეგრძნებას ქართველი ოსტატი ოპიზის ტაძრის რელიეფზე აშოტ კურაპალატის გამოსახულებით (IX საუკუნე)?



- ა. სიმეტრიული კომპოზიციური სტრუქტურა;
- ბ. კომპოზიციის ფრონტალური ხასიათი;
- გ. ფორმათა უტრირება;
- დ. მაღალი და დაბალი რელიეფის კონტრასტით შექმნილი დინამიზმის შეგრძნება.

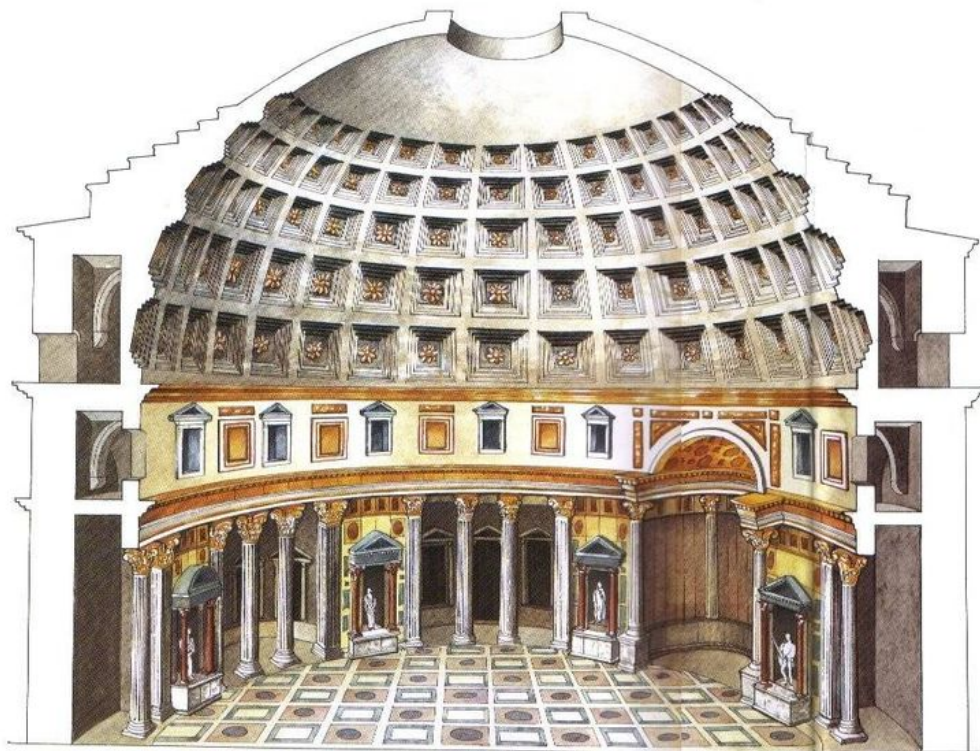


7. რომელი ტაძრის დეკორატიული გაფორმების სისტემაშია ჩართული ფოტოზე წარმოდგენილი ქრისტეს ამაღლების კომპოზიცია?



- ა. გელათი;
- ბ. ნიკორწმინდა;
- გ. სამთავრო;
- დ. სამთავისი.

8. დაადგინეთ, რომელი ცნობილი ნაგებობაა წარმოდგენილი ფოტოზე?



- ა. რომის პანთეონი;
- ბ. აია სოფიას ტაძარი;
- გ. სანტა მარია დელ ფიორეს ტაძარი;
- დ.წმ. პეტრეს ტაძარი.

## 9. მოცემული ფრაგმენტის მიხედვით დაასახელეთ სკულპტურული კომპოზიცია



- ა. ლორენცო ბერნინის „ტერეზას ექსტაზი“;
- ბ. ანტონიო კანოვას „ამური და ფსიქეა“;
- გ. მიქელანჯელოს „პიეტა“;
- დ. ბენვენუტო ჩელინის „ფონტებლოს ნიმფა“.

10. რომელი ეპოქის ან/და მხატვრული მიმდინარეობის ნიმუშია წარმოდგენილი მოცემულ სურათზე?



- ა. გოთიკა;
- ბ. ნეოკლასიციზმი;
- გ. იმპრესიონიზმი;
- დ. რენესანსი.

11. ვინ არის ფოტოზე წარმოდგენილი ფერწერული სურათის - „აბსტრაქციული კომპოზიცია“, ავტორი?



- ა. ჯეკსონ პოლოკი;
- ბ. ვასილი კანდინსკი;
- გ. დავით კაკაბაძე;
- დ. ხუან მირო.

12. რომელი მხატვრული თავისებურება არ არის დამახასიათებელი წარმოდგენილი ხელოვნების ნიმუშისათვის?



ა. დეკორატიული მორთულობის სიმეტრიული, გაწონასწორებული ხასიათი;

ბ. პატიოსანი თვლების, გრეხილისა და ცვარას ტექნიკის ჰარმონიული სინთეზი;

გ. თასის ფერადოვანი გადაწყვეტის თავშეკავებული, სადა ხასიათი;

დ. ჭედური ორნამენტის მრავალფეროვნება.

13. რომელ მხატვრულ მიმდინარეობას მიეკუთვნება წარმოდგენილი ხელოვნების ნიმუში?



- ა. ფუტურიზმს;
- ბ. აბსტრაქციულ ექსპრესიონიზმს;
- გ. იმპრესიონიზმს;
- დ. პოპ-არტს.

14. რომელი არქიტექტორია სურათზე გამოსახული ნაგებობის ავტორი?



- ა. ფრენკ გერი;
- ბ. ანტონი გაუდი;
- გ. გუსტავ ეიფელი;
- დ.ლე კორბუზიე.



15. ჩამოთვლილთაგან რა არ არის დამახასიათებელი კლოდ მონეს ფერწერისთვის?

- ა. ფერზე სინათლის ატმოსფერული ეფექტების ასახვა;
- ბ. ხატვის პროცესში ხელოვნური განათების გამოყენება;
- გ. ღია ცის ქვეშ ხატვა;
- დ. ნატურიდან ხატვა.

16. წარმოდგენილი ხელოვნების ნიმუშის დეტალის მიხედვით დაასახელეთ ნაწარმოების ავტორი.



ა. ჯორჯონე;

ბ. ლეონარდო და ვინჩი;

გ. იან ვან ეიკი;

დ. ტიციანი.

17. რომელი განმარტება გამოხატავს ხაზის თავისებურებას წარმოდგენილ ხელოვნების ნიმუშებზე?



- ა. პირველ სურათზე ხაზი გამოსახულების ფორმის, მეორე სურათზე კი ზედაპირის ფაფუკი ფაქტურის შესაქმნელად გამოიყენება;
- ბ. პირველ სურათზე ხაზი მსუბუქი კონტრასტის ეფექტის შექმნას ემსახურება, მაშინ როცა მეორე სურათზე ხაზი სივრცის ილუზიის შესაქმნელადაა გამოყენებული;
- გ. პირველ სურათზე ხაზი სიმეტრიისა და ბალანსის დაცვას ემსახურება, მეორეზე კი ჩრდილის ეფექტს ქმნის;
- დ. პირველ სურათზე ხაზი ნეგატიური სივრცის შემომსაზღვრელი, ხოლო მეორე სურათზე კი ილუზორულად სივრცეში თავშეყრის წერტილის შექმნის საშუალებაა.

18. რომელი მხატვრულ-სტილური თავისებურებებით ხასიათდება სურათზე მოცემული ქართული შუა საუკუნეების ჭედური ხელოვნების ნიმუში?



- ა. მაღალი რელიეფით შესრულებული სიმეტრიული კომპოზიცია გამოირჩევა მოცულობითი, თუმცა არაპროპორციული, ექსპრესიული ფიგურებით, ასევე მოსასხამებისა და ფრთების ნაკეცების გამომსახველი ნახატი შექმნილი დეკორატიული რიტმით;
- ბ. მაღალი რელიეფით შესრულებული პლასტიკური ფიგურებისა და დახვეწილი ორნამენტული მოტივების სინთეზით ოსტატი ქართული ოქრომქანდაკელობის ერთ-ერთ საუკეთესო ნიმუშს ქმნის;
- გ. ხაზობრივი, დეკორატიული ხასიათის დაბალი რელიეფით შესრულებული გამოსახულებები უტრირებული ფორმებით და მათი საშუალებით შექმნილი ექსპრესიულობით გამოირჩევა;
- დ. მაღალი რელიეფით შესრულებულ წელსზევით დაგრძელებულ ფიგურებს ფორმათა უტრირება უფრო მანერულობას სძენს, ვიდრე ექსპრესიას.

19. დაადგინეთ, რომელია რემბრანდტ ვან რეინის მიერ პორტრეტის შესაქმნელად გამოყენებული ძირითადი სახვითი ხერხები?



- ა. რიტმი და მოძრაობა;
- ბ. ფერი და განათება;
- გ. პერსპექტივა და ბალანსი;
- დ. სიმეტრია და მთლიანობა.

## 20-25 დავალება. „ჭეშმარიტია-მცდარია“

დავალების ინსტრუქცია – ყურადღებით გაეცანით მოცემულ დებულებებს - თუ მიიჩნევთ, რომ დებულება ჭეშმარიტია, მონიშნეთ შესაბამისი უჯრა. ასეთ შემთხვევაში კომენტარის გაკეთება არ მოგეთხოვებათ. თუ მიიჩნევთ, რომ დებულება მცდარია, მონიშნეთ შესაბამისი უჯრა და საგანგებოდ გამოყოფილ არეში ჩაწერეთ სწორი ფორმულირება.

შენიშვნა: თუ ფიქრობთ, რომ ფორმულირება მცდარია და თვლით, რომ მტკიცებულებაში მოცემული განმარტება თავისთავად სწორადაა ჩამოყალიბებული, თუმცა მოცემული ტერმინის ან/და სიტყვის ახსნას არ წარმოადგენს, მაშინ განმარტება უცვლელი დატოვეთ და იმავე განმარტებისთვის მოძებნეთ და მიუსადაგეთ შესაბამისი ტერმინი ან/და სიტყვა.

ნიმუში:

დავალება №    ჭ        ა      
ფაქტუალურად მქარაობს, ხაფან მონოქრომული ფე-  
ხენი მონსტერსა, კოლმუჯაოი ფეხები.

20. ჯოტომ დაარღვია ბიზანტიური ხატწერისათვის დამახასიათებელი ტრადიციები და იტალიური რენესანსის ფუძემდებელი გახდა.

21. ფოვიზმი უარყოფდა პერსპექტივის ტრადიციული ფორმით გამოყენებას – ერთი ფიქსირებული ხედვის წერტილიდან სივრცის გამოსახვას და გულისხმობდა სურათის ზედაპირზე გეომეტრიულ ფორმებად დანაწევრებული გამოსახულების თავისუფალ განლაგებას.



22. მხატვრული ხერხი იმპასტო იხმარება ფერწერაში და აღწერს მაქსიმალურად არამკვეთრი ტონების ერთმანეთში შეუმჩნეველ გადასვლას, დაახლოებით, კვამლის ჰაერთან შერევის მსგავსად.

23. სიმბოლისტები უარს ამბობდნენ რეალიზმისა და იმპრესიონიზმის ნატურალისტურ იდეალებზე და უპირატესობას ანიჭებდნენ მისტიკური იდეების ზეგავლენით დანახული სამყაროს სუბიექტურ, პოეტურ განსახიერებას.

24. ხელოვნების სხვადასხვა დარგის გაერთიანების საფუძველზე ხელოვნების სინთეზური დარგები იქმნება.

25. გეგმაში ჯვრის ფორმის მქონე ნაგებობას, რომლის ოთხივე მხარე აფსიდებით ბოლოვდება, ტრიკონქი ეწოდება.

## დავალება 26. პრაქტიკული სამუშაო

ინსტრუქცია - პრაქტიკული დავალებისთვის განკუთვნილ ფურცელზე გამოსახეთ სხვადასხვა ტონალობის სწორკუთხა გეომეტრიული ფიგურებისაგან შექმნილი აბსტრაქტული კომპოზიცია. ჩრდილების საშუალებით გამოსახულებას რელიეფის ილუზია/იერი შესძინეთ. გამოსახულება კომპოზიციური პრინციპების შესაბამისად განათავსეთ სასურათე სიბრტყეზე.

### 27-31. ქრონოლოგიის განსაზღვრა.

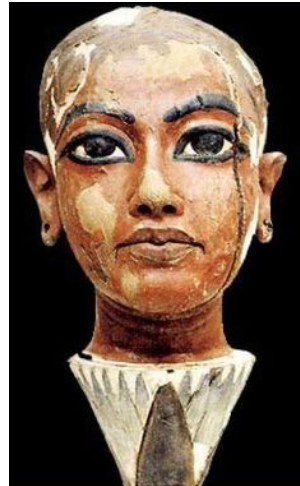
დავალების ინსტრუქცია – დაალაგეთ (უძველესიდან უახლესისკენ) მხატვრული მიმდინარეობები, მხატვრები, არქიტექტურული და სახვითი ხელოვნების ნიმუშები მათი შექმნის დროის მიხედვით. პასუხები ჩაწერეთ პასუხების ფურცელზე მოცემულ ცხრილში. გაითვალისწინეთ, რომ ცხრილში იწერება მხოლოდ შერჩეული ერთეულის შესაბამისი ციფრი.

27. დაალაგეთ პორტრეტული ქანდაკებები მათი შექმნის დროის მიხედვით.

1.



2.



3.



4.



28. დალაგეთ წარმოდგენილი არქიტექტურული ნიმუშები მათი შექმნის დროის მიხედვით

1.



2.



3.



4.





29. დაალაგეთ მხატვრული მიმდინარეობები ქრონოლოგიური თანმიმდევრობით:

1. რომანტიზმი;

2. როკოკო;

3. რეალიზმი;

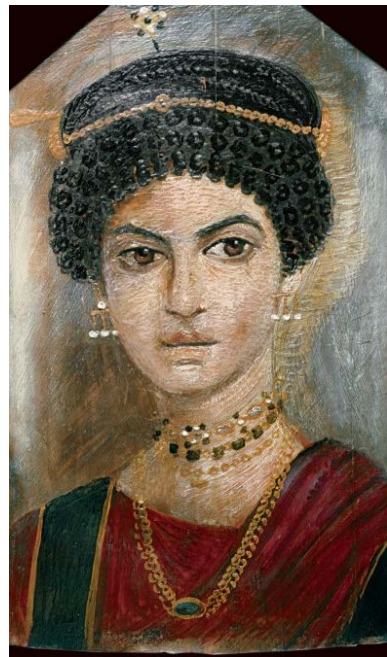
4. ბაროკო.

30. დალაგეთ წარმოდგენილი ქალთა პორტრეტები მათი შექმნის დროის მიხედვით

1.



2.



3.



4.



31. დალაგეთ ქართველი მხატვრების მიერ შექმნილი „ვეფხისტყაოსნის“ ილუსტრაციები („ჯდა მტირალი წყლისა პირსა“), მათი შექმნის დროის მიხედვით

1.



2.



3.



4.



### 32 დავალება. შესაბამისობის დადგენა

დავალების ინსტრუქცია - შეუსაბამეთ **A** სვეტში მოცემული სახვითი ხელოვნების ტექნიკებს **B** სვეტში მოცემული ხელოვნების ნიმუშები. გაითვალისწინეთ, ერთ სახეობას მხოლოდ ერთი ნიმუში შეესაბამება.

A	1. კოლაჟი	2. ვიტრაჟი	3. მინიატურა		
B	ა	ბ.	გ.	დ.	ე.
					

### 33 დავალება. შესაბამისობის დადგენა

დავალების ინსტრუქცია - შეუსაბამეთ A სვეტში მოცემულ მხატვრულ მიმდინარეობებს B სვეტში მოცემული ფერწერის ნიმუშები. გაითვალისწინეთ, ერთ მიმდინარეობას მხოლოდ ერთი ნიმუში შეესაბამება.

- A**
1. იმპრესიონიზმი
  2. პოსტიმპრესიონიზმი
  3. ექსპრესიონიზმი

**B**

ა. 

ბ. 

გ. 

დ. 

ე. 

34. ხელოვნების ზოგიერთი ნიმუში ჩაფიქრებულია, როგორც რელიგიური სიუჟეტის ინტერპრეტაცია. მოცემული სურათებიდან შეარჩიეთ ხელოვნების ერთი ნიმუში და დააკავშირეთ ის კონკრეტულ სიუჟეტთან. გაანალიზეთ ნაწარმოები და დაადგინეთ:

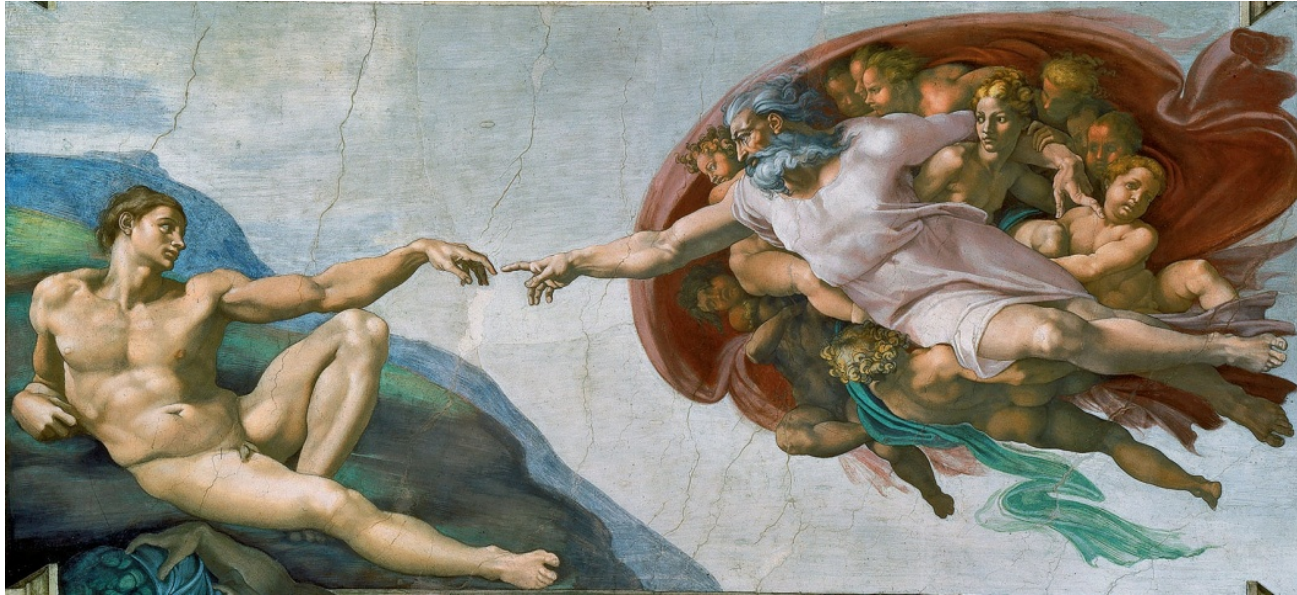
1.



2.



3.



4.



- ა. სახვითი და კონტექსტუალური თავისებურებები, რაც ავლენს ამ ნაწარმოების მიმართებას თქვენ მიერ დასახელებულ სიუჟეტთან;
- ბ. რომელი მხატვრული ხერხების საშუალებით გამოხატავს ავტორი ნაწარმოების იდეას?

### 35. ხელოვნების ნიმუშის აღწერა-ანალიზი

გაიაზრეთ, გააანალიზეთ და შეაფასეთ ქვემოთ მოცემული ხელოვნების ნიმუში



შეასრულეთ დავალება მითითებების მიხედვით:

**35.1** აღწერეთ და დაახასიათეთ კომპოზიცია; რომელ ჟანრს განეკუთვნება მოცემული კომპოზიცია? მასალისა და ტექნიკის საფუძველზე ამოიცანით სახვითი ხელოვნების რომელი დარგის ნიმუშია წარმოდგენილი;

**35.2** გააანალიზეთ და მოკლედ ჩამოაყალიბეთ, რა სახვით საშუალებებსა და ხერხებს იყენებს ავტორი მხატვრული სახის ხასიათის შესაქმნელად სურათზე;





**35.3** მხატვრულ-სტილური მახასიათებლების საფუძველზე განსაზღვრეთ ნამუშევრის შექმნის დრო, დაადგინეთ, რომელი ქვეყნის ხელოვნების ნიმუშია წარმოდგენილი, დაასახელეთ ავტორი;

**35.4** შეაფასეთ ნამუშევარი – გამოხატეთ საკუთარი დამოკიდებულება, იმსჯელეთ და დაასაბუთეთ თქვენი მოსაზრება;

**35.5** იმსჯელეთ გავლენებზე, განიხილეთ ნაწარმოები ისტორიულ-კულტურულ და ა.შ. კონტექსტში.

