

Təsviri və tətbiqi incənət üzrə test

Təlimat

Qarşınızdakı imtahan testinin elektron bukletidir.

Praktiki tapşırığa praktiki tapşırığa məxsus olan vərəqdə əməl edin. Praktiki tapşırığa (tapşırıq 26) əməl etmək üçün sizə karandaş, yazıpozan və karandaş itiləyən lazımdır.

Praktiki tapşırıq üçün lazım olan vərəqdə karandaşla işləyin! Karandaşdan yalnız bu tapşırığa əməl etmək üçün istifadə olunmasına yol verilir.

Testin maksimal xalı 60-dır.

Testə əməl etmək üçün 4 saat vaxt verilir.

Sizə uğurlar arzulayırıq!

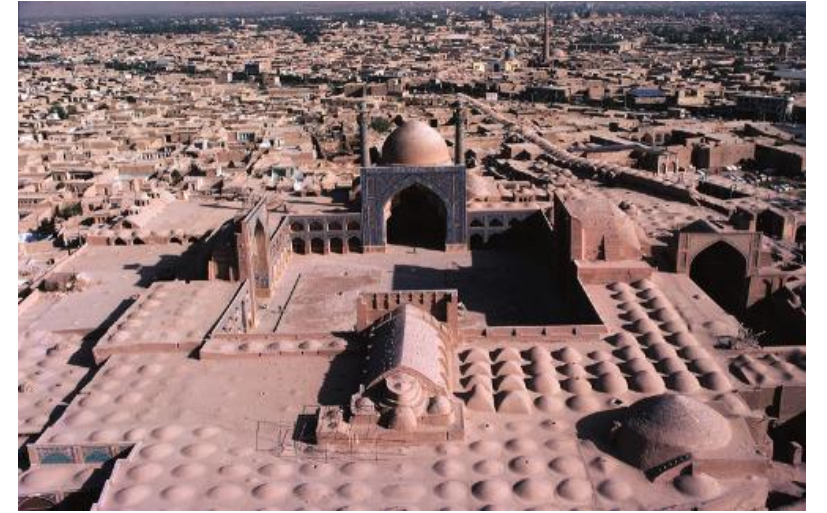
№ 1-19-cu tapşırığın təlimatı (Hər düzgün cavaba 1 xal verilir) - Hər tapşırığa dörd ehtimallı cavab verilir. Onlardan yalnız biri düzdür. Seçdiyiniz cavabı cavablar vərəqində aşağıdakı kimi qeyd edin: cavablar vərəqinin müvafiq xanasında –X işarəsini yazın. Elektron proqram başqa heç bir qeydi, şaquli və ya üfüqi xətləri, müxtəlif işarələri qeydə almır. Əgər, cavablar vərəqində qeyd etdiyiniz cavabı yenidən düzəltmək istəyirsinizsə, X-lə qeyd etdiyiniz xananı bütövlüklə rəngləyin və sonra düzgün cavabın yeni variantını yazın (X işarəsini yeni xanada qeyd edin). Rənglədiyiniz cavabın yenidən seçilməsi qeyri-mümkündür.

1. Qüds Qübbətüs-Səhranın təhlili zamanı hansı mədəniyyətin və bədii sistemin təsiri vacib deyil?



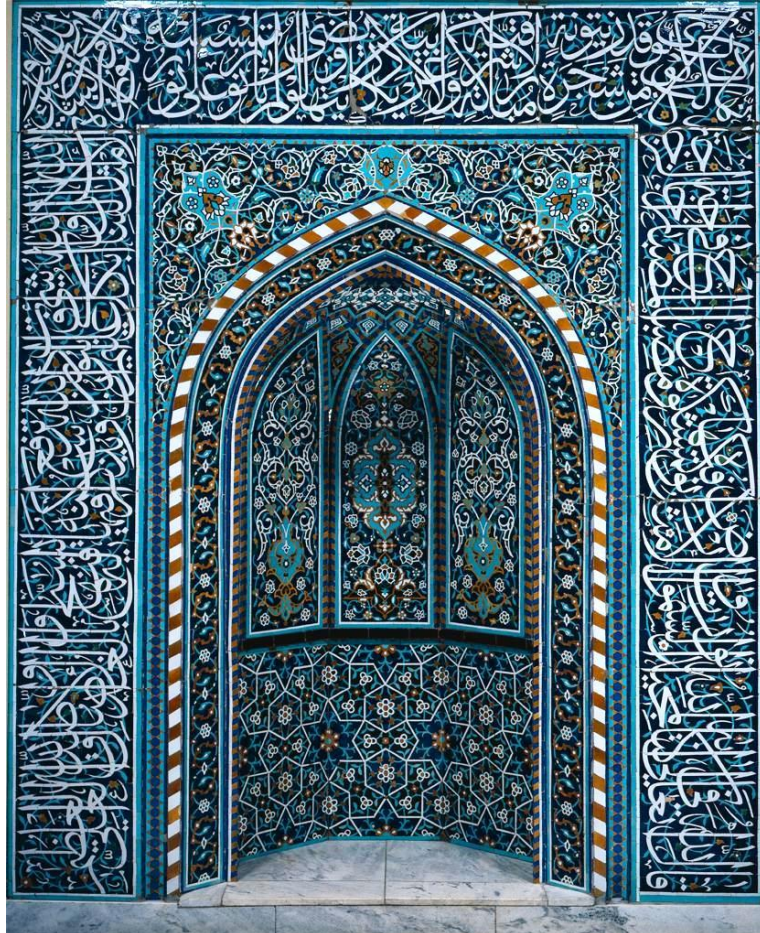
- ⸁) Bizans incəsənəti və memarlığı;
- ⸂) Sasanilərin (Sasani İrənının) incəsənəti və ikonoqrafiyası;
- ⸃) Bəzəyin Mavritaniya sistemi və xəttatlığı;
- ⸄) İslamın qadağaları fiqurativ görüntülərlə bağlı.

2. Hansı özünəməxsusluq İsfahan böyük məscidinin memarlığına *xas deyil*?



- ⸁) Məscidin arxitekturası ətraf şəhərlə ahəngdar birləşir;
- ⸂) Tikinti bir dövrün məhsuludur və irəlidə başqa hansısa dəyişikliklərə məruz qalmamışdır;
- ⸃) Dördtərəfli memarlıq planlaşdırmasını birinci dəfə burada istifadə etdilər;
- ⸄) Məbəd Fars arxitekturasına xəss olan müxtəlif üslublar sintezinin nümunəsidir.

3. İsfahanın böyük məscidinin bəzəyində hansı özünəməxsusluq aydın görünür?



- ə) Mərkəzi və Qərbi Asiyanın bədii ənənəsində keramikanın aparıcı əhəmiyyəti;
- ə) Xəttatlığın incəsənətin digər formaları və vasitələri ilə sintezi;
- ə) Xətli dekorun müsəlman incəsənət nümunələrində əhəmiyyəti;
- ə) Keramika texnologiyasının Aralıq dənizindən şərq ölkələrinə paylanması.

4. Donatellonun "David" in antik klassik heykəlinin özünəməxsusluqları ilə əlaqəsini sadalanan ifadələrdən hansı əks etdirmir?



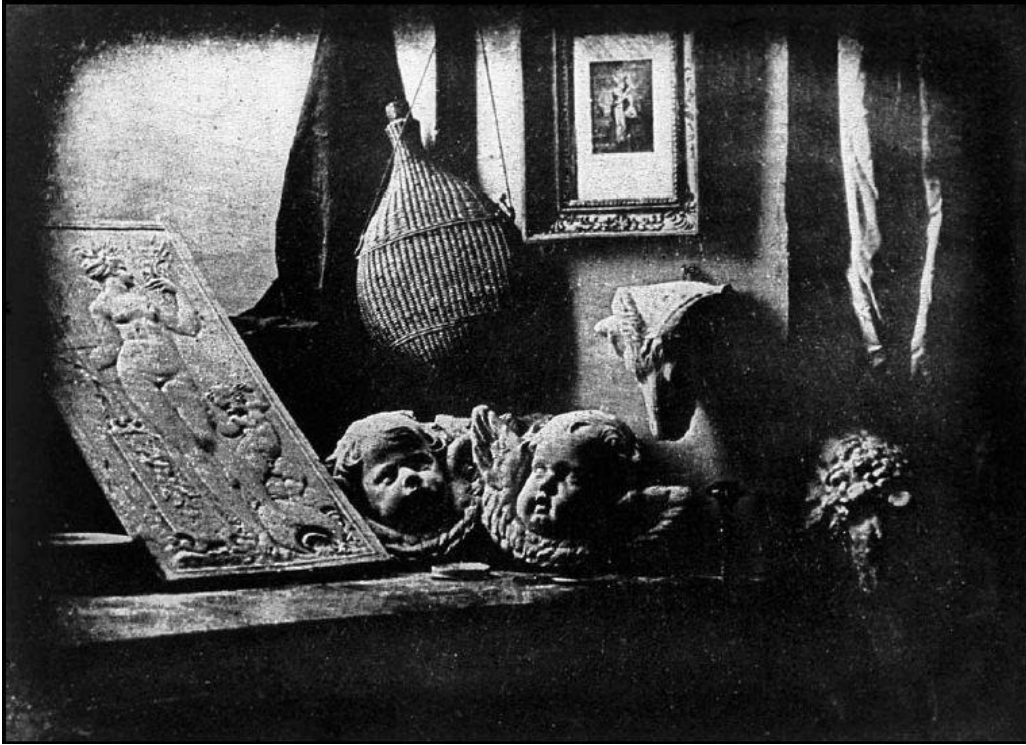
- ə) Fiqur bütöv bir bədən ilə bürünclə düzəldilmiş heykəli təsvir edir;
- ə) Heykəltəraş fiquru kontrapostun duruşunda təsvir edir;
- ə) Heykəl anatomiya biliyi əsasında təsvir olunan gənc kişinin çılpaq bədənini əks edir;
- ə) Heykəltəraş mövzunu qədim əhdi-ətiqdən seçdi.

5. Albrext Dürerin "Adəm və Həvva" qraviurasına sadalanan ifadələrdən hansı uyğun gəlmir?



- ə) Qraviura çap qrafikasının vacib bir bədii forma kimi irəlləməsini göstərir;
- ə) Işıq-kölgənin istifadəsi şəkildə üç ölçünün illüziyasını yaradır;
- ə) Qraviura, xristian incəsənətində klassik fiqurlardan ilhamlanmış təsvirlərin istifadəsinin əvvəli nümunəsidir;
- ə) Şəkildə, İtalyan İntibah stilinin təsiri oxunulur.

6. Fransız rəssamı və ixtiraçısı Lui Dagerin təqdim etdiyi foto-natürmortun - "Rəssamın atelyesi" (1837-ci il. Daqerotipiya) işıqlandırma və kompozisiya özünəməxsusluqlarına hansı sahə təsir etdi?



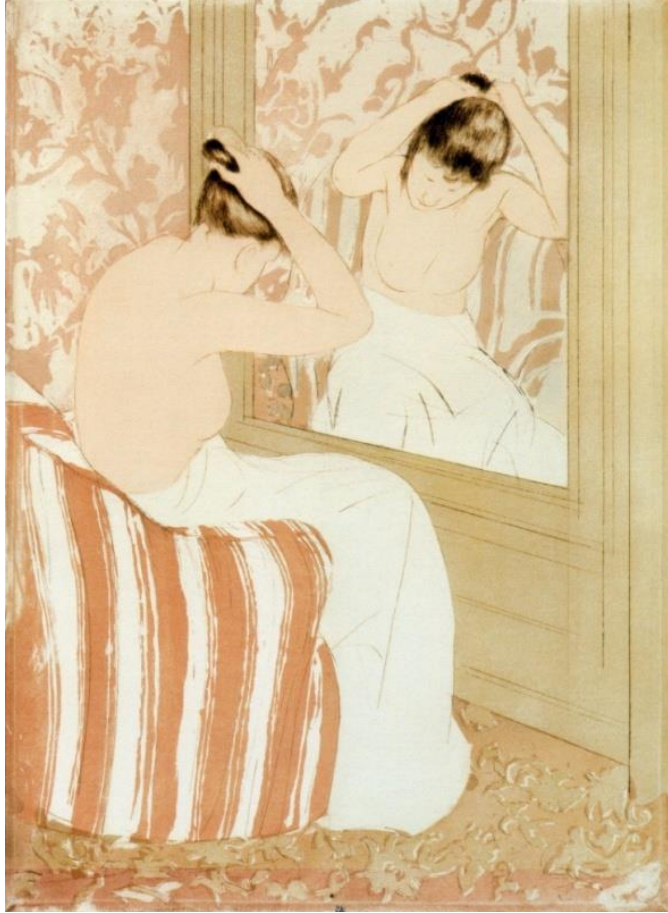
- ə) Jurnalist fotoqrafiyası;
- ə) Elmi fotoqrafiya;
- ə) Köhnə ustalar rəssamlığı;
- ə) Litoqrafiyanın kütləvi istehsalı.

7. Əvvəlki tapşırıqda sizin düzgün cavab kimi seçdiyiniz təsir nəyə görə əhəmiyyətlidir?



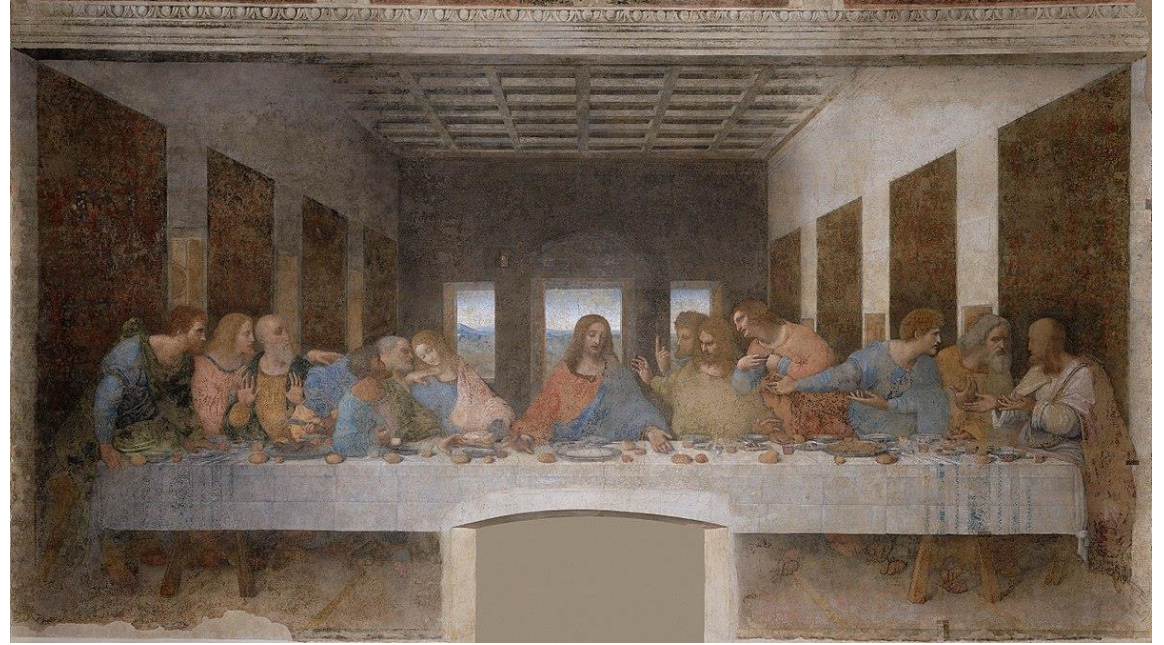
- ə) Gündəlik həyatı əks etdirmək üçün fotoqrafiyanın əhəmiyyətini nümayiş etdirir;
- ə) Fotoqrafiyanın incəsənət statusunu qazandığını nümayiş etdirir;
- ə) Fotoqrafiyanın elmi bir alət kimi əhəmiyyətini nümayiş etdirir;
- ə) Fotoqrafiyanın ənənəvi görüşə alternativ təklif etdiyini nümayiş etdirir.

8. Aşağıda sadalanan hansı özünəməxsusluq Yapon Ksilografının təsirini Kessetin verilmiş şəkildə əks etdirmir?



- ə) Rəngin lokal ləkələrindən və ornamentindən istifadə;
- ə) Müstəvi, küncə tərəf daralmış, yuxardan aşağıya doğru olan perspektiva;
- ə) Kontur rəsminin vəsiti ilə yaranan kəskin formalar;
- ə) Işıq-kölgə vəsiti ilə yaranan formalar.

9. Leonardo Da Vinçinin "Gizli şam yeməyi" ilə Rafaelin "Afina məktəbi" arasında hansı ortaq cəhət var?



- ə) Hər ikisi də Al Freskko texnikası ilə hazırlanıb;
- ð) Hər ikisi papanın sifarişi ilə onun şəxsi məkanı üçün hazırlanıb;
- ç) Hər ikisində məkan illüziyasını yaratmaq üçün memarlıq elementlərindən istifadə olunur;
- ç) Hər ikisi itirilmiş antik orijinallardan elementləri istifadə edir.

10. Adış İncil miniatürası üçün hansı bədii özünəməxsusluq *səciyyəvi deyildir?*



- ა) Tünd mavi fonda müjdəçilərin şəkilləri təqdim olunubdur;
- ბ) Kolorit aydın və intensivdir;
- გ) Şəkillər canlı və nitqlidir;
- დ) Formalar rəng qradasiyasına əsaslanaraq işlənilib.

11. Hansı bədii özünəməxsusluq II Cruci İncili üçün səciyyəvi deyildir?



ა) Arxa plan qızıl rəngdədir ama mücərrəd deyil, əksinə arxitektura və peyzaj elementləri vasitəsi ilə bir növ konkretləşdirilmişdir;

ბ) Memarlıq və peyzaj elementlərinin, habelə fiqurların sərbəst düzülüşü şəkilin müxtəlif planlarında məkan təəssüratının yaranmasını müəyyənləşdirir və bu miniatürün progressiv xarakterini göstərir;

გ) Kompozisiyanın düzülüşü təsir edicidir - kompozisiyanın detalları çərçivənin sərhədlərini pozur və çəkinmədən kənarlara keçir;

დ) Fiqurların təsvirləri statikdir, dinamizmdən və ekspressiyadan məhrumdur.

12. David Gareji öl Monastırının "Sonuncu řam yemäyi " freskası təqdim olunan illüstrativ materiallardan hansıdır?

ə)



ə)



ə)



ə)



13. Gürcü orta əsrləri və qədim Roma relyeflərinin təqdim olunan nümunələri arasında əsas fərqləndirici bədii özünəməxsusluq nədir?



- ა) İnsanların təsvirinin bədii-stilistik özünəməxsusluğu;
- ბ) Təsviri incəsənət sahəsi;
- გ) Hazırlanmağın bədii texnikası;
- დ) Ətraf mühitini əks etdirən ikinci dərəcəli detalların imtina edilməsi.

14. Mestiadakı 12-ci əsrin çarmıxa çəkilmə rəssamlıq ikonası üçün hansı bədii özünəməxsusluq səciyyəvi deyildir?



- ə) Bədii obrazın lirik, emosional xarakteri;
- ə) Fiqurların axan, plastik formaları;
- ç) Qızıl rəngi fonda kompozisiyanın simmetrik paylanması;
- ç) Fiqurların realist, həcmli formaları.

15. Təqdim olunan incəsənət əsərlərindən hansı Egey mədəniyyətinə aiddir?

а)



б)



в)

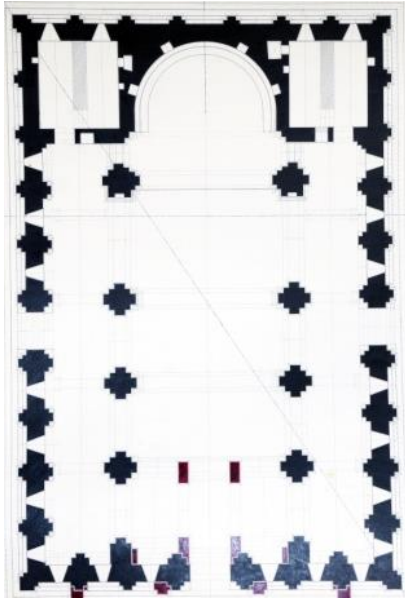


г)

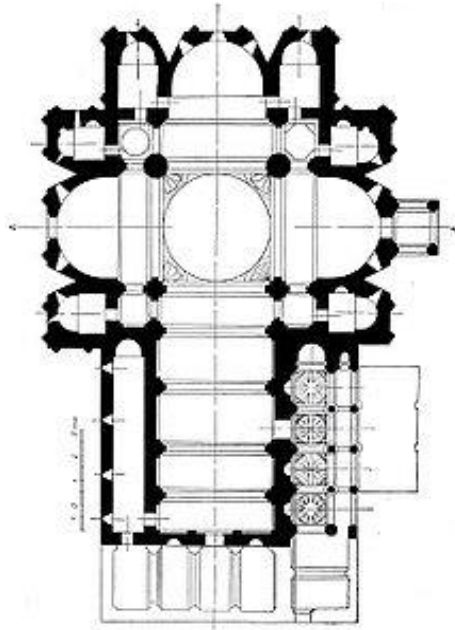


16. Aşağıda göstərilmiş memarlıq planları gürcü xristian məbədlərinin müxtəlif növlərinin nümunələrini təsvir edir. Onlardan hansı bazilika tipli tikintidir?

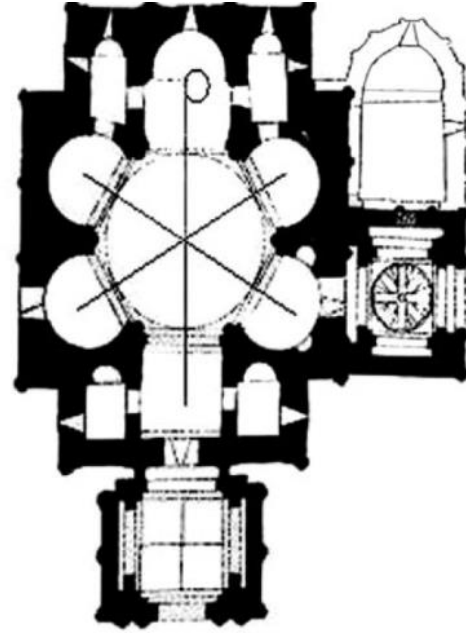
ა)



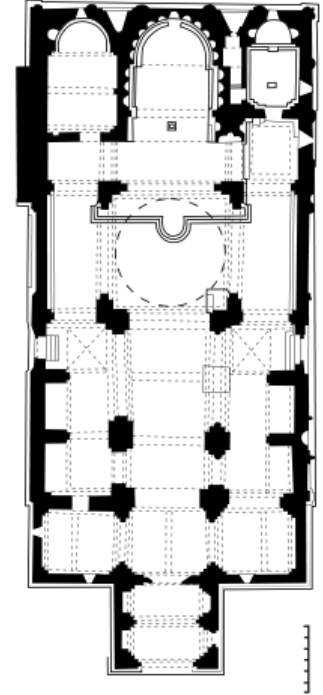
ბ)



გ)



დ)



17. Təqdim olunan Pompey freskası hansı dövrün və ya stilin əsərləri ilə yaxınlığı göstərir ?



- ə) Barokko;
- ə) Renesans;
- ə) İmpressionizm;
- ə) Ekspresionizm.

18. XI əsrin sonrasında gürcü xristian memarlığı hansı xüsusiyyətlə fərqlənir?

ა) Memarlıq tipləri və mövzularının müxtəlifliyi;

ბ) Məbədlərin mərkəzliliyi;

გ) Məbədlərin çox apsidliliyi;

დ) Qaya memarlığına texnoloji yanaşmaların işlənilib hazırlanması.

19. Buqeuili çəkilişinin detalına diqqət edin. Gürcü freska rəssamlılığın təqdim olunan nümunəsi üçün hansı bədii özünəməxsusluq *səciyyəvi deyildir?*



- ა) Utrirləşdirilmiş, xətti görüntülər;
- ბ) Anatomiya biliyi əsasında yaranan plastik fiqurlar;
- გ) Qavramanın bilavasitəliyü, aşkar edilmiş rəsmın müstəvi və qrafik təbiətində;
- დ) Kəskin rəngli həlli.

20-25-*ci* tapşırıqlar „Düzgündür-səhvdir“ (Hər düzgün cavaba 1 xal verilir)

Tapşırığın təlimatı – verilmiş müddəalarla diqqətlə tanış olun - əgər müddəanı düzgün sayırsınızsa, müvafiq hücrəni işarələyin. Belə hallarda şərh tələb olunmur. Əgər müddəanı səhv sayırsınızsa, müvafiq hücrəni qeydə alın və verilmiş sahədə düzgün formulu(ifadəni) yazın.

Qeyd: Əgər formulun səhv olduğunu düşünür və sübutda verilmiş izahın öz-özlüyündə düzgün formalaşdırıldığını hesab edirsinizsə, ancaq verilmiş terminin yaxud sözün izahı yoxdursa, izahı dəyişməz qoyun və həmin izahat üçün müvafiq termin yaxud söz axtarın.

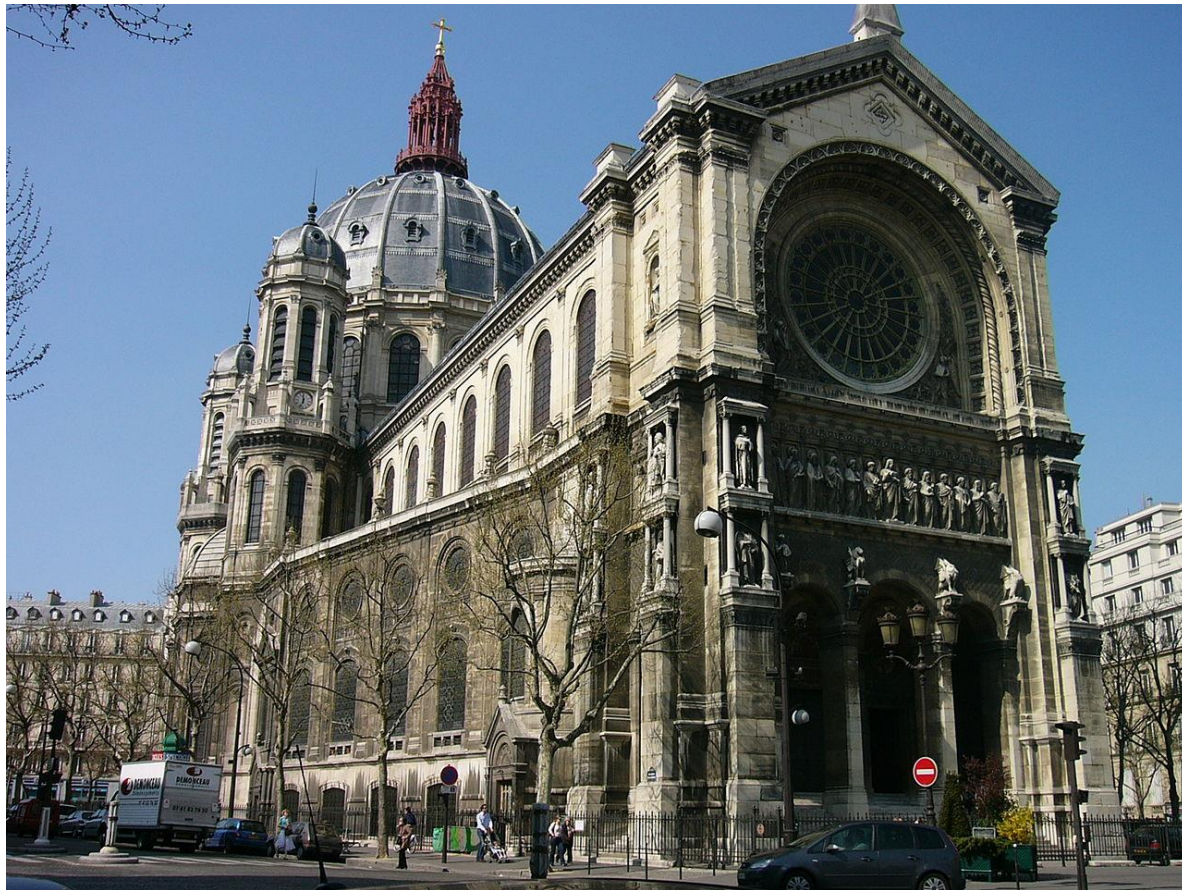
Nümunə:

დავალება № 3

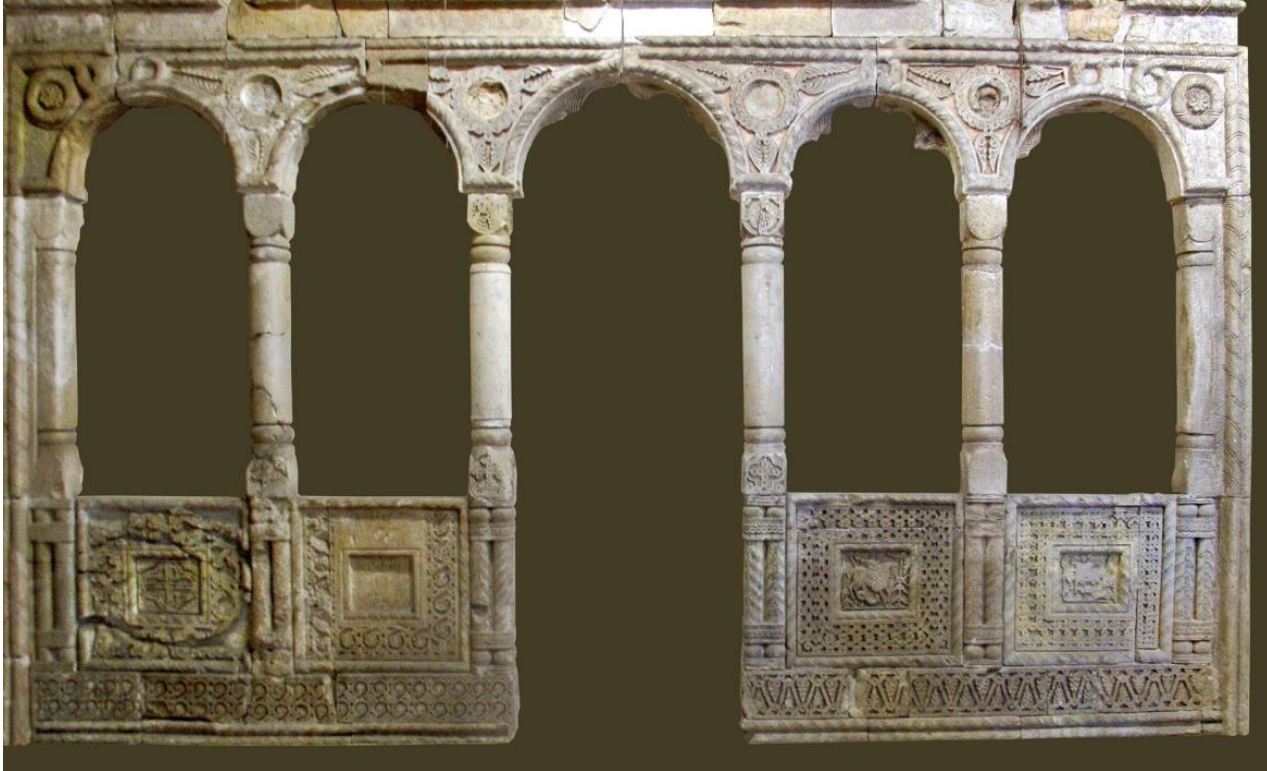
ფიზიკის მექანიკა, სივრცე-დროის გეომეტრია

კონსერვაციის კანონები

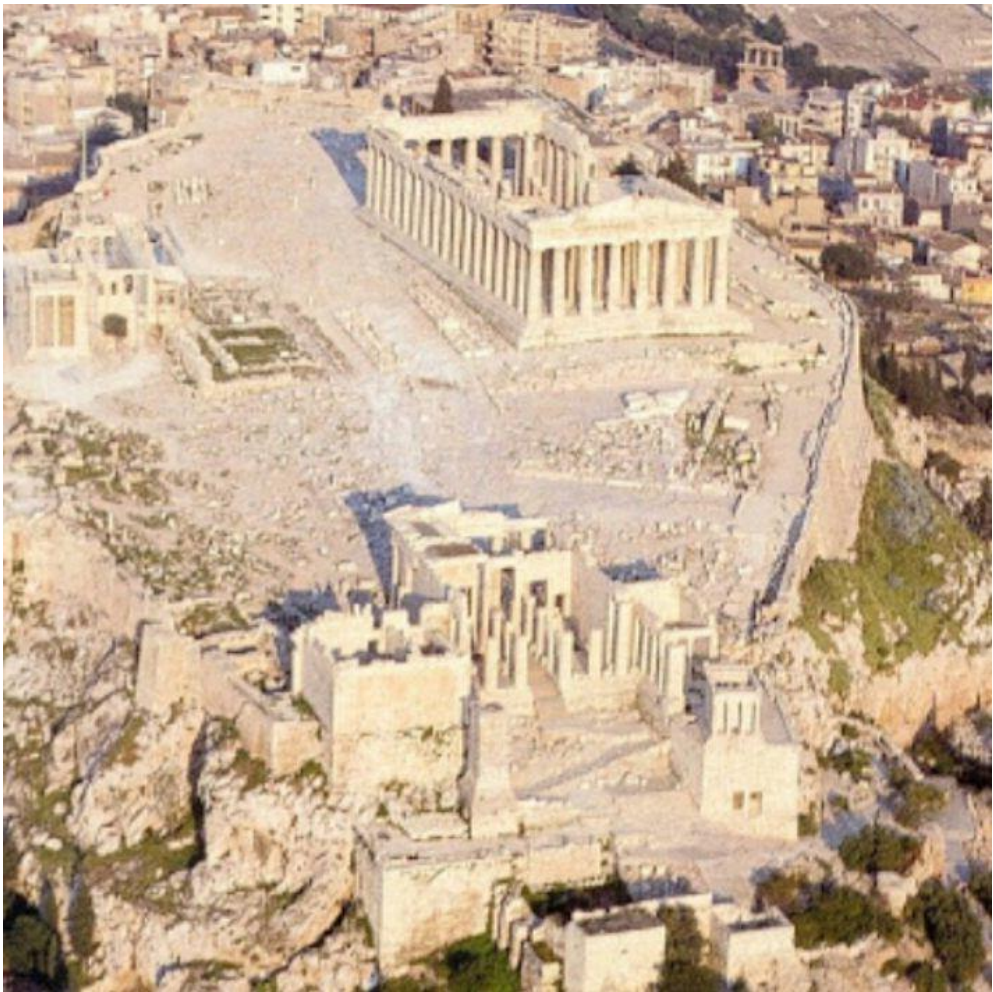
20. Təqdim olunan memarlıq tikintisi eklektisizmin tipik bir nümunəsidir.



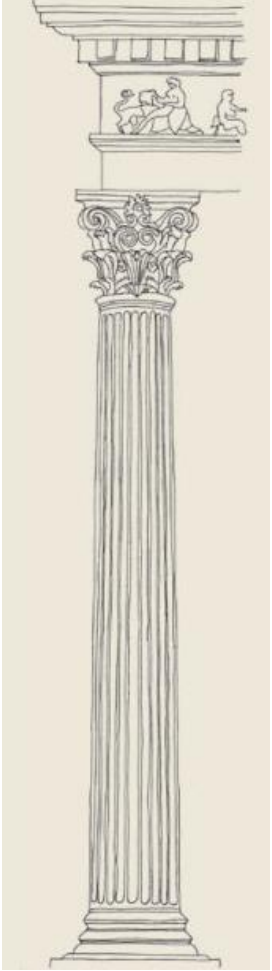
21. Fotoda təqdim olunan memarlıq-dekorativ nümunəsinə portal deyilir.



22. Fotoda təqdim olunan memarlıq kompleksi Agora adlanır.



23. Fotoda Dorik Orderinin sütünunun rekonstruksiyası göstərilir.



24. Arnold Bioklinin təqdim olunan əsəri fovizmin tipik bir nümunəsidir.



25. Rəssamlıq sənətinin təqdim olunan bədii üsuluna Sfumato deyilir.



26. Praktiki tapşırıq (5 xal)

Təlimat - təqdim olunan Fotoreproduksiya uyğun olaraq natürmortun ağ-qara versiyasını yaradın. Təqdim olunan cisimlərin tonal fərqi əsərdə təsvir edin. Cisimlərə materialın bənzəri faktura verin. Təsviri kompozisiya prinsiplərinə uyğun olaraq şəkil müstəvisinə yerləşdirin.



27-31. Xronologiyanın müəyyən edilməsi (Hər tapşırığa 1 xal verilir)

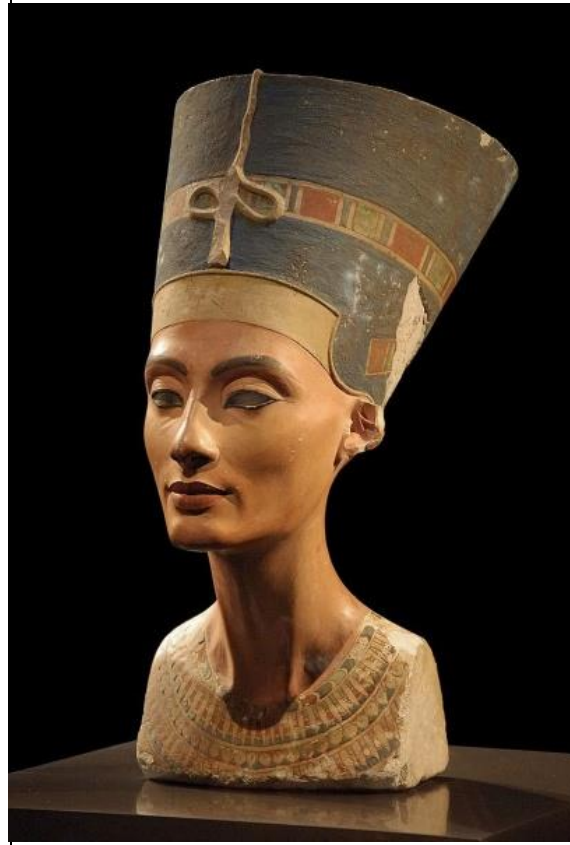
Tapşırığın təlimatı – Bədii cərəyanları, rəsmləri, arxitektura və incəsənət nümunələrini onların yaradıldığı dövrə görə (qədimdən ən yeniyə doğru) yerləşdirin. Cavabları cavablar vərəqində verilmiş cədvələ yazın. Nəzərə alın ki, cədvəldə ancaq seçilmiş vahidin müvafiq rəqəmi yazılır.

27. Heykəl nümunələrini onların yaranma zamanına görə düzün:

1.



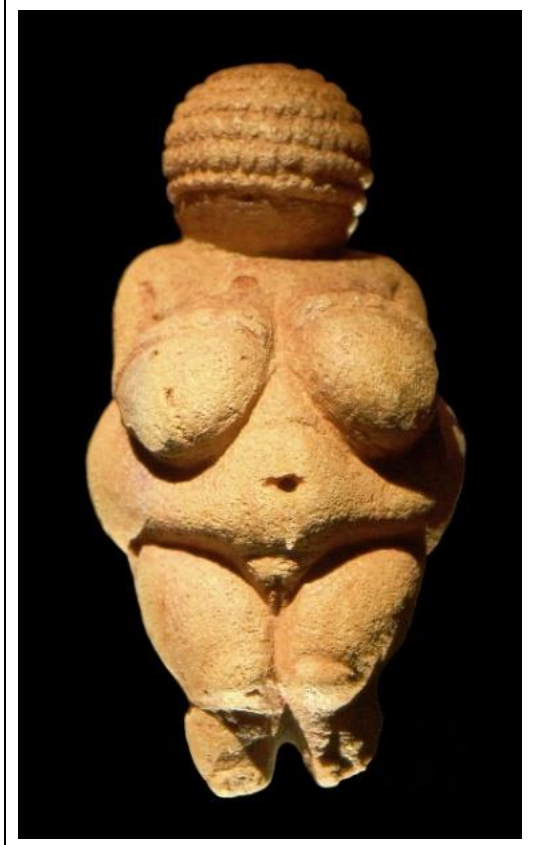
2.



3.



4.



28. Portretləri onların yaranma zamanına görə düzün:

1.



2.



3.



4.



29. Gürcü monumental rəssamlıq nümunələrini onların yaranma zamanına görə düzün:

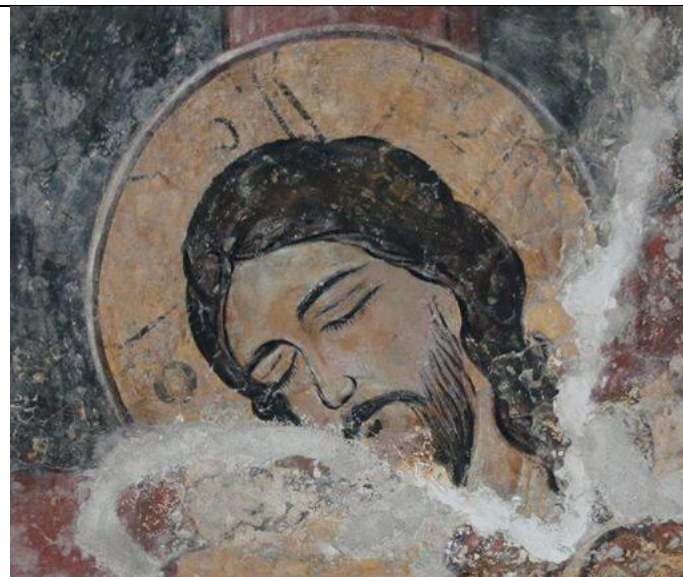
1.



2.



3.



4.



30. Memarlıq əsərlərini onların yaranma zamanına görə düzün:

1.



2.



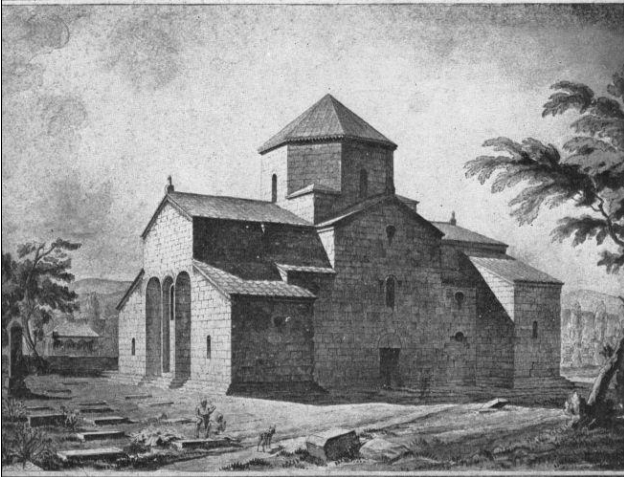
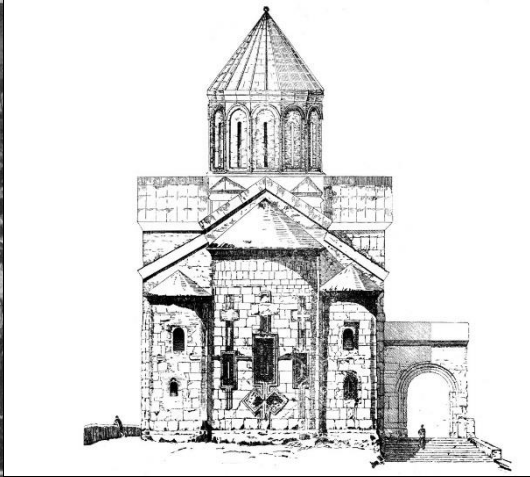
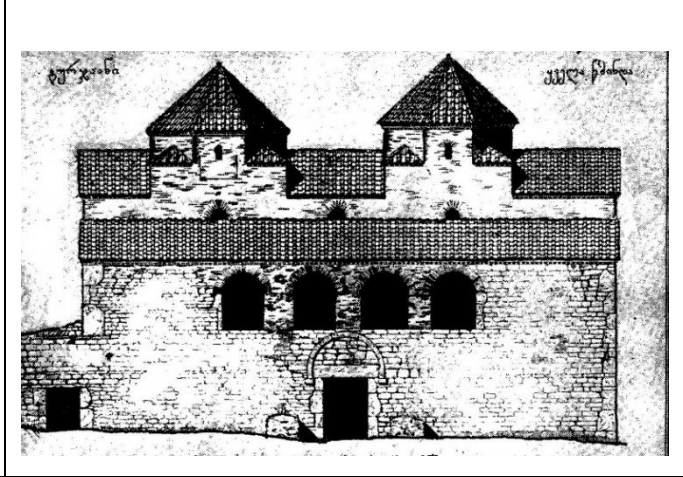

3.



4.


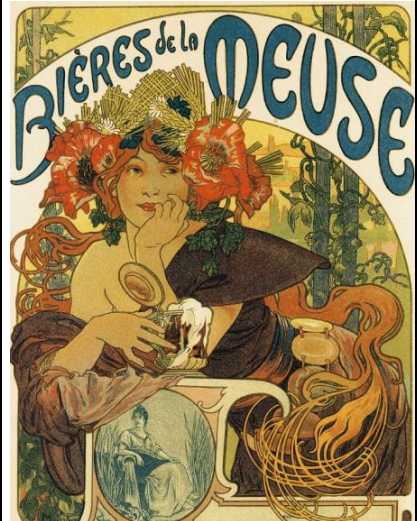



31. Memarlıq nümunələrini onların yaranma zamanına görə düzün:

| | | | |
|---|--|---|---|
| 1. | 2. | 3. | 4. |
|  |  |  |  |

32-33 tapşırıq. Uyğunluğun müəyyən edilməsi (3 xal)

32. Tapşırığın təlimatı- A sahəsində verilmiş bədii texnikaları B sahəsində verilmiş illüstrasiyalara uyğunlaşdırın. Nəzərə alın ki, bir texnikaya sadəcə bir illüstrasiya uyğun gəlir.

| A | 1. Rəssamlıq | 2. Akvarel | 3. Çap Qrafikası | | |
|---|---|--|---|---|---|
| B | a.  | b.  | c.  | ç.  | d.  |

33. Tapşırığın təlimatı - A sahəsində verilmiş rəssamları B sahəsində verilmiş bədii cərəyanlarla/dövrələrlə uyğunlaşdırın. Nəzərə alın ki, bir rəssama yalnız bir cərəyan və ya dövr uyğun gəlir.

| Rəssamlar | Cərəyan/Dövr |
|---|--|
| A. 1. Roy Lixtenşteyn 2. Fransisko Qoyya 3. Corc De Latur | B. s) Pop-art ð) Modern ç) Barokko ç) Romantizm ğ) İmpressionizm |

34. (4 xal). İncəsənətin bəzi nümunəsi alleqoriya süjeti kimi düşünülmüdü. Verilmiş şəkillərdən bir incəsənət nümunəsi seçin və izah edin o nəyin alleqoriyasıdır. Əsəri təhlil edin və müəyyənəşdirin:

1.



2.



3.



4.



ა. რეჟისორი რა იმედი უნდა გამოხატოს კონტექსტუალური სპეციფიკაციებით გამოხატოს?

ბ. ავტორის იდეას რა სტილისტური მეთოდების გამოყენებით გამოხატოს?

35. (15 xal) İncəsənət nümunəsinin təsviri və təhlili:

Aşağıda verilmiş incəsənət nümunəsini düşünün, təhlil edin və qiymətləndirin.



Tapşırığı göstərişlər üzrə əməl edin:

35.1 (3 xal) Verilmiş kompozisiya hansı janra məxsusdur? Material və texnika əsasında təsviri incəsənətin hansı sahəsinin nümunəsinin təqdim olunduğunu aşkar edin;

35.2 (3 xal) Müəllifin bədii xarakterin yaradılması üçün hansı təsvir vasitələri və üsullarından istifadə etdiyini təhlil edin və qısa formalaşdırın;



35.3 (3 xal) Bədii-üslub səciyyələri əsasında cərayanı və əsərin yaradıldığı tarixi müəyyən edin, təqdim olunan incəsənət nümunəsinin hansı ölkəyə və dövrə məxsus olduğunu müəyyənləşdirin, müəllifin adını çəkin;

35.4 (3 xal) Əsəri qiymətləndirin – öz münasibətinizi bildirin fikrinizi müzakirə edin və əsaslandırın;

35.5 (3 xal) Bədii təsirləri və əsəri tarixi-mədəni və s. kontekstdə müzakirə edin.